

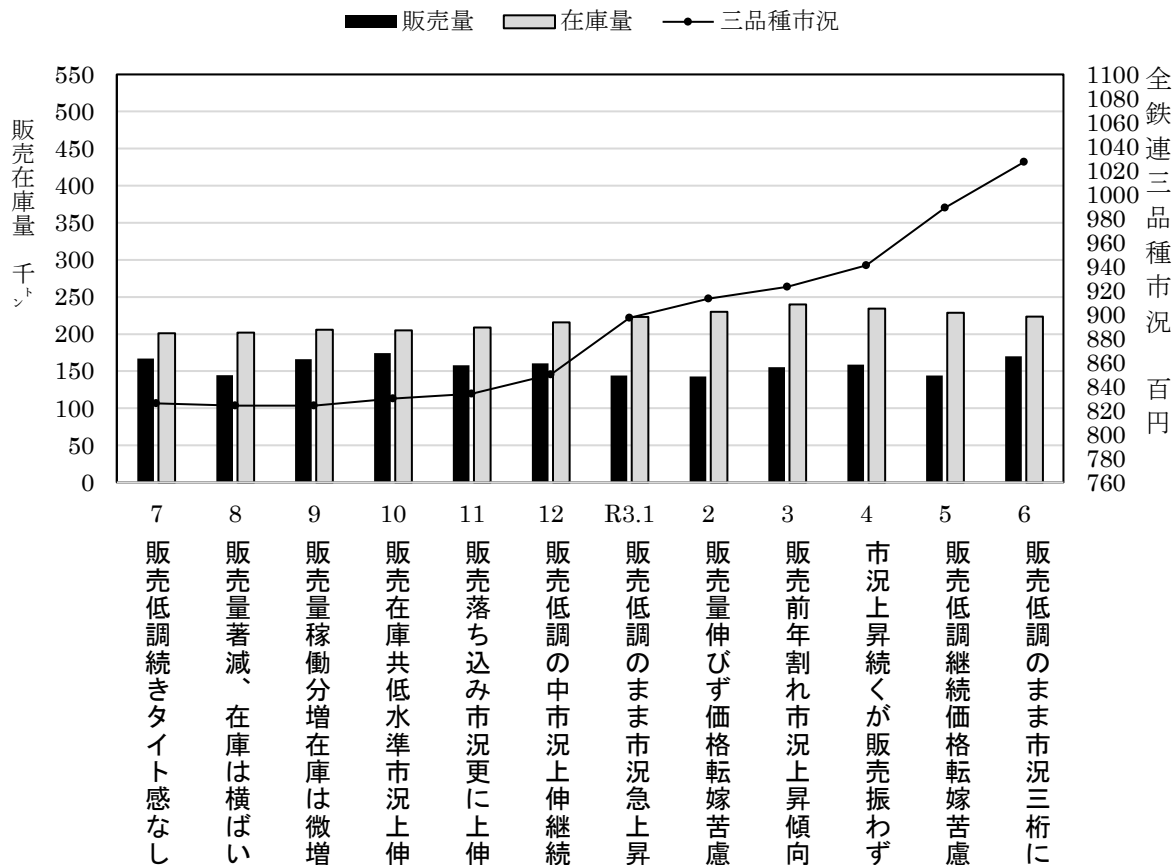
<総計欄> 6月の仕入量は164,915トン前月比+19.0%、前年同月比+0.5%、販売量は169,985トン前月比+18.0%、前年同月比-1.0%。仕入量は前月比著増、前年同月比微増、販売量は前月比著増、前年同月比減少しました。在庫量は223,636トン前月比-2.2%、前年同月比+9.1%、在庫量は前月比減少、前年同月比増加しました。在庫率は131.6ポイントと下降しました。

建築需要について中小物件は相変わらず低調の状態、昨年の新型コロナで悪かった時期よりも減少しています。市況だけはメーカーの大幅値上げの影響で強含んでいます。流通は価格転嫁を進めています、道半ばです。

<販売欄> 品種別では異形棒鋼16.6%著増、東京20.8%著増、大阪11.3%著増、愛知2.3%増加しました。H形鋼は21.4%著増、東京12.3%著増、大阪28.6%著増、愛知19.5%著増しています。その他品種では山形鋼14.1%著増、溝形鋼6.8%増加、コラム41.4%著増、C形鋼20.6%著増しています。

<在庫欄> 品種別では異形棒鋼5.7%増加、東京20.0%著増、大阪6.3%減少、愛知3.8%減少しています。H形鋼は2.6%減少、東京1.8%減少、大阪6.8%減少、愛知9.3%増加しています。その他品種は山形鋼2.0%減少、溝形鋼2.4%減少、コラム5.5%減少、C形鋼±0となっています。

### 過去13ヶ月間の3指標の推移



7 販売低調続きタイト感なし

8 販売量著減、在庫は横ばい

9 販売量稼働分増在庫は微増

10 販売在庫共低水準市況上伸

11 販売落ち込み市況更に上伸

12 販売低調の中市況上伸継続

R3.1 販売低調のまま市況急上昇

2 販売量伸びず価格転嫁苦慮

3 販売前年割れ市況上昇傾向

4 市況上昇続くが販売振わず

5 販売低調継続価格転嫁苦慮

6 販売低調のまま市況三桁に