

<総計欄> 9月の仕入量は153,264トン前月比+10.8%、前年同月比-9.9%、販売量は157,019トン前月比+9.7%、前年同月比-5.4%。仕入量は前月比著増、前年同月比減少、販売量は前月比増加、前年同月比減少しました。在庫量は202,554トン前月比-1.8%、前年同月比-1.7%、在庫量は前月比、前年同月比ともに減少しました。在庫率は129.0ポイントと下降しました。

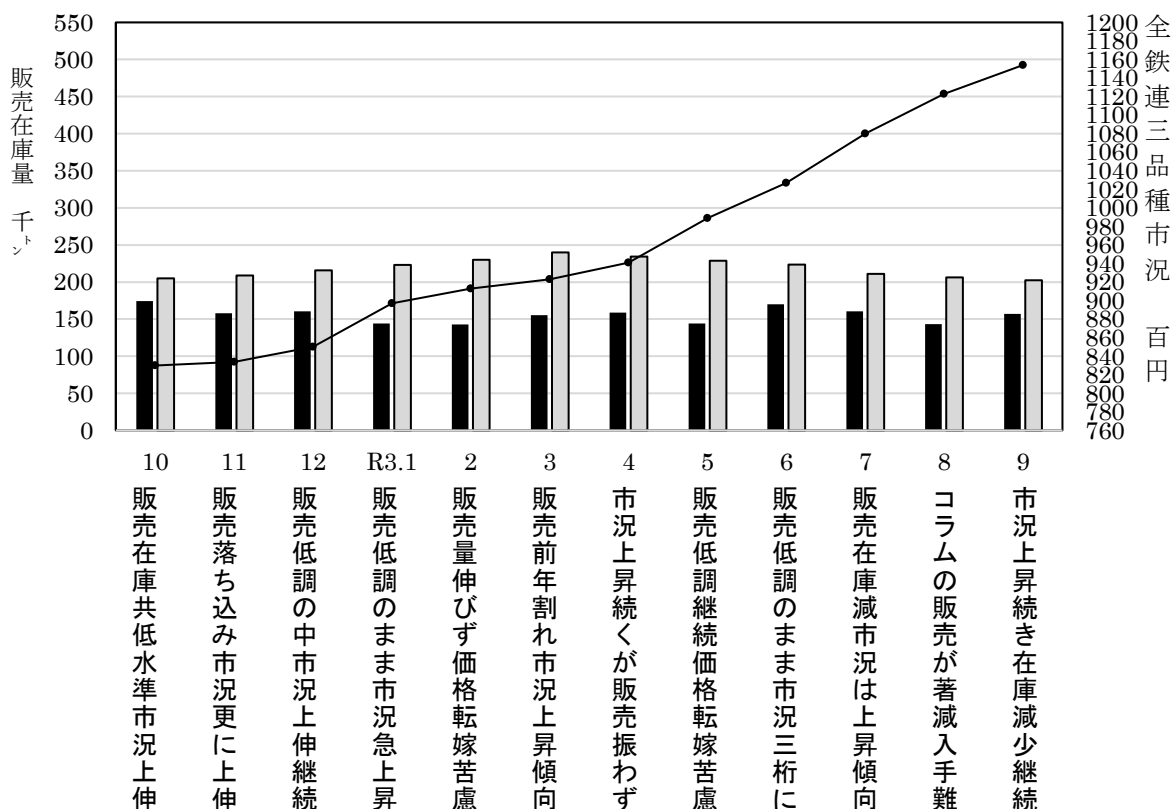
建築について需要期を迎えましたが少し物足りない感じです。在庫は減少しており、歯抜けも出ています。メーカー値上げの天井感が見えていないため市況上昇は続いています。

<販売欄> 品種別では異形棒鋼10.1%著増、東京11.8%著増、大阪1.1%増加、愛知32.2%著増しました。H形鋼は7.4%増加、東京7.0%増加、大阪13.4%著増、愛知2.9%減少しています。その他品種では山形鋼8.5%増加、溝形鋼7.0%増加、コラム23.9%著増、C形鋼22.2%著増しています。

<在庫欄> 品種別では異形棒鋼4.4%減少、東京3.7%減少、大阪7.9%減少、愛知3.1%減少しています。H形鋼は2.0%減少、東京±0、大阪1.3%増加、愛知16.3%著減しています。その他品種は山形鋼0.7%微減、溝形鋼1.8%減少、コラム4.2%減少、C形鋼2.5%増加となっています。

### 過去13ヶ月間の3指標の推移

■ 販売量    □ 在庫量    ● 三品種市況



10 販売在庫共低水準市況上伸  
 11 販売落ち込み市況更に上伸  
 12 販売低調の中市況上伸継続  
 R3.1 販売低調のまま市況急上昇  
 2 販売量伸びず価格転嫁苦慮  
 3 販売前年割れ市況上昇傾向  
 4 市況上昇続くが販売振わず  
 5 販売低調継続価格転嫁苦慮  
 6 販売低調のまま市況三桁に  
 7 販売在庫減市況は上昇傾向  
 8 コラムの販売が著減入手難  
 9 市況上昇続き在庫減少継続