

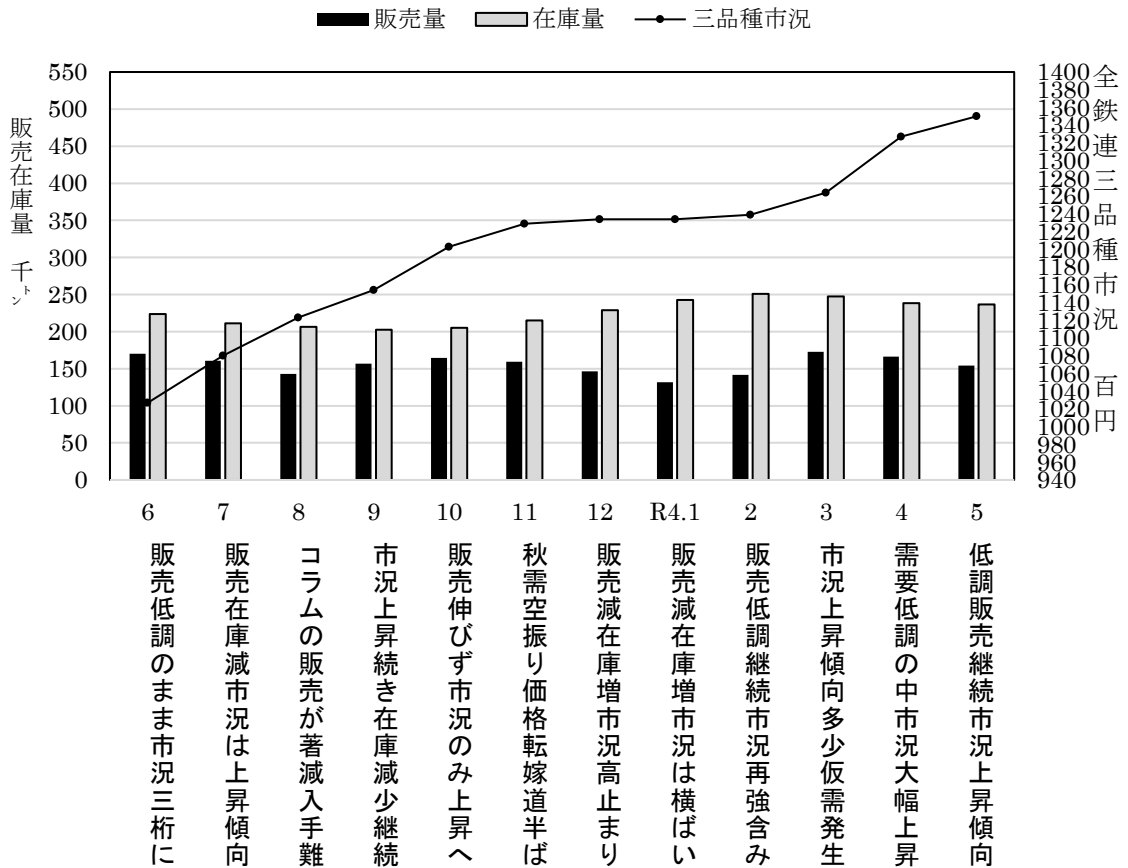
<総計欄> 5月の仕入量は152,838トン前月比-2.9%、前年同月比+10.3%、販売量は154,271トン前月比-7.3%、前年同月比+7.1%。前月比では仕入量・販売量とも減少、前年同月比では仕入量は著増、販売量は増加となりました。在庫量は236,860トン前月比-0.6%、前年同月比+3.6%、在庫量は前月比微減、前年同月比増加しました。在庫率は153.5ポイントと上昇しました。

5月の販売は連休もあり稼働日数減で前月比減少しましたが、前年同月比では増加しました。建築について大型物件は堅調に推移しているものの中小物件は相変わらず低調。建築資材の高騰で見直しや延期も出ているようです。

<販売欄> 品種別では異形棒鋼 5.2%減少、東京 6.0%減少、大阪 1.7%減少、愛知 13.0%著減しました。H形鋼は 7.2%減少、東京 9.6%減少、大阪 11.1%著減、愛知 8.9%増加しています。その他品種では山形鋼 9.7%減少、溝形鋼 14.3%著減、コラム 6.0%減少、C形鋼 4.4%減少しています。

<在庫欄> 品種別では異形棒鋼 1.1%減少、東京 2.0%減少、大阪 7.7%減少、愛知 5.6%増加しています。H形鋼は 2.8%減少、東京 3.2%減少、大阪 2.6%減少、愛知 2.3%減少しています。その他品種は山形鋼 3.0%増加、溝形鋼 0.9%微増、コラム 2.2%減少、C形鋼 3.6%増加となっています。

過去13ヶ月間の3指標の推移



販売低調のまま市況三桁に
販売在庫減市況は上昇傾向
コラムの販売が著減入手難
市況上昇続き在庫減少継続
販売伸びず市況のみ上昇へ
秋需空振り価格転嫁道半ば
販売減在庫増市況高止まり
販売減在庫増市況は横ばい
販売低調継続市況再強含み
市況上昇傾向多少仮需発生
需要低調の中市況大幅上昇
低調販売継続市況上昇傾向