

厚板シェアリング業界の現状

第19次実態調査報告書

平成21年12月



全国厚板シェアリング工業組合

目 次

1 . はじめに	1
2 . 調査票回収状況	3
3 . 厚中板の出荷量・在庫量（平成 2 1 年 3 月）	3
4 . 切板の販売経路および最終用途（平成 2 1 年 3 月）	4
5 . 年間売上高（平成 2 0 年度）	6
6 . 設備別切断量（平成 2 0 年度）	7
7 . 設備別平均稼働率	8
8 . 年間材料購入量（平成 2 0 年度）	1 0
9 . 資本金と株主構成（平成 2 1 年 3 月末）	1 1
1 0 . 従業員数（平成 2 1 年 3 月末）	1 2
1 1 . 現有設備（平成 2 1 年 9 月末）	1 3
[統計編]	
1 . 厚中板の出荷・在庫量（平成 2 1 年 3 月）	1 5
2 . 切板の販売経路（平成 2 1 年 3 月出荷分）	1 6
3 . 切板の最終用途（平成 2 1 年 3 月出荷分）	1 7
4 . 年間売上高（平成 2 0 年度）	1 8
5 . 設備別年間切断量（平成 2 0 年度）	1 9
6 . 設備別平均稼働率	2 0
7 . 年間材料購入量（平成 2 0 年度）	2 1
8 . 資本金構成（平成 2 1 年 3 月）	2 2
9 . 資本金および株主構成（平成 2 1 年 3 月）	2 3
1 0 . 従業員数（平成 2 1 年 3 月末）	2 4
1 1 . 日当たり平均残業時間（平成 2 1 年 3 月）	2 5
1 2 . 現有設備（平成 2 1 年 9 月末）	2 6

1 . はじめに

(1) 厚板シャリング業とは何か

鉄鋼製品の板類は、その使用に際して所要の寸法あるいは形状に切断する必要があり、鉄鋼メーカーが生産（ロール）したままの形状では最終用途に供し得ない。そのため、ユーザーが自社内で切断して使用する場合（造船業、大手ファブrikエーターなど）もあるが、その多くは厚板、中板ならば厚板シャリング業が（コイル状ならばコイルセンターが）ユーザーの注文に応じて所定の形状に切断し、その用途に供している。つまり、厚板シャリング業者が鉄鋼メーカーからロールしたままの大板（耳付き・みみつき）を購入し、これを需要家の必要とする寸法、形状に切断・溶断し、物によっては更に開先、曲げ、穴明け等の加工を施して、鉄骨・橋梁メーカー、産業機械・建設機械メーカー、重電機メーカー、鉄道車両メーカー等に出荷することによって、溶接、組立てられ、各種の最終製品となって行くのである。

(2) 厚板シャリング業の起源

「シャリング」とは shearing で、shear とは大はさみで刈る、はさむ、羊の毛を刈り取るなどの意味がある。

日本で最初にシャリング業を創始したのは大阪の古川庸男といわれ、彼は官営八幡製鉄所のシャリングマシンの剪断能力に着目して、これを民間企業に導入することを考え、イギリスのドナルド・ジョンソン社からシャリングマシンを輸入して、北区堀川町にシャリング業を開店した。明治42年（1909年）のことである。今までタガネで営々として切った作業が一瞬にして機械で切断されるとあって、能率が上がり大いに繁盛したのが始まりと言われており、既に100年の歴史を持っている。

(3) 切断機の変遷とシャリング業の発展

シャリング業の創生期である明治、大正、昭和の初期における斯業の目的は、鉄鋼メーカーからの発生品の有効利用にあった。その後、昭和20年代に至って耳付き板を入手し、それを主材料とすることにより、最終ユーザーに資材を供給する事を任としてきたが、需要産業の発展や剪断、溶断技術の進歩と相俟ってシャリング業者は急激に増加し、切板に対する需要も切断だけでなく、開先、曲げ、穴明け等の二次加工の要求も増大してきた。

切断方法も当初のタガネによる切断から、シャリングマシン（薄物、直線切）による切断、アセチレンによる溶断（厚物）へ、昭和30年代には安全性とコストの面から、アセチレンに代わってプロパンによるガス溶断の設備が広く普及し、一頃は切断量全体の80%以上を占めていた。現在では切断機は多様化し、シャリングマシン（まだかなり利用されている）による切断、プロパンガス（最近では水素ガスの利用も増えてきた）による溶断に加えて、プラズマ、レーザによる切断が急速に普及している。特にレーザは夜中でも無人運転可能で、小物、異型切に適しているため、需要の変化もあって急速に増えてきている。

従って、シャリング業とは当初シャーリングマシンによる厚板切断業を意味したが、切断機の多様化により、現在は厚板切断業の総称になっている。

(4) 全国厚板シャリング工業組合の沿革

現在の工業組合の前身である「全国シャリング組合」(任意団体)は、全国の厚板切断業を生業とする151社の大同団結によって昭和37年3月に誕生した。それまでは地域的な団体に止まっていたが、ここにはじめて全国団体が組織されたことになる。以来「信頼と共生」をモットーに実績を重ね、全国9支部を擁して発展してきたが、昭和46、47年の大不況に直面して、更に事業の拡大と充実を図るべく、全国の同業者の過半311社の加入を得て、昭和51年8月、名実ともに業界を代表する[全国厚板シャリング工業組合](中小企業団体の組織に関する法律に基づく法人)に改組した。しかしその後、数度の不況に直面したことから倒産・廃業・事業転換などによる脱退が相次ぎ、調査時点の平成21年3月末には173社まで減少した。

(5) 今回調査時期の背景

今回の調査時期(平成21年3月)における厚板シャリング業を取り巻く状況は、切板の需要面では、建設機械・産業機械を中心とした製造業部門の活動が、20年秋の米国金融危機の影響により、急激に停滞し、建設も都市開発関連の大型建築プロジェクトを除き長期低迷の様相を呈し、日を追って厳しさと不透明感が増した時期であった。こうした状況下、ひっ迫していた厚板需給は緩和に向かい、シャー段階の在庫も予想を上回る出荷減により漸増傾向をたどり、在庫調整への取り組みが課題となった。

2 . 調査票回収状況

第1表 回収率推移

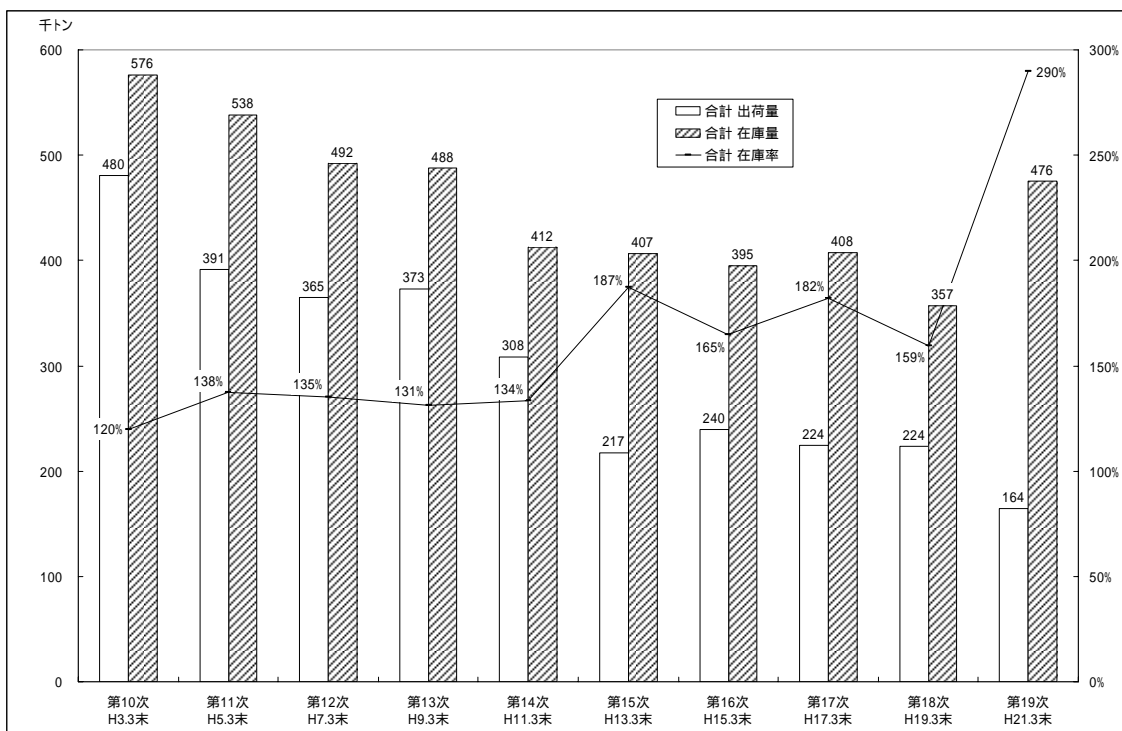
調査回数	調査時点	組合員数	回答社数	回収率%
第13次	平成9年3月	229	173	75.5
第14次	平成11年3月	218	136	62.4
第15次	平成13年3月	196	100	51.0
第16次	平成15年3月	176	115	65.3
第17次	平成17年3月	171	111	64.9
第18次	平成19年3月	173	85	49.1
第19次	平成21年3月	173	90	52.0

第2表 第19次の支部別回収率

支部別	北海道	東北	東京	新潟	東海	大阪	神姫	中国	九州	合計
組合員数	4	7	64	4	32	26	7	8	21	173
回答社数	2	3	27	4	19	12	4	5	14	90
回収率%	50.0	42.9	42.2	100.0	59.4	46.2	57.1	62.5	66.7	52.0

3 . 厚中板の出荷量・在庫量（平成21年3月）

第1図 出荷量、在庫量、在庫率の推移



4 . 切板の販売経路および最終用途（平成21年3月）

（1）切板の販売経路

切板の販売経路を第3表から見ると、以前はリスク回避面から商社経由の比率が高かったが、近年では需要家との直接取引の比率が高まっており、両者の比率は第16次調査以降逆転している。また、この両方で全体の約8割を占めている。

第3表 販売先比率（%）

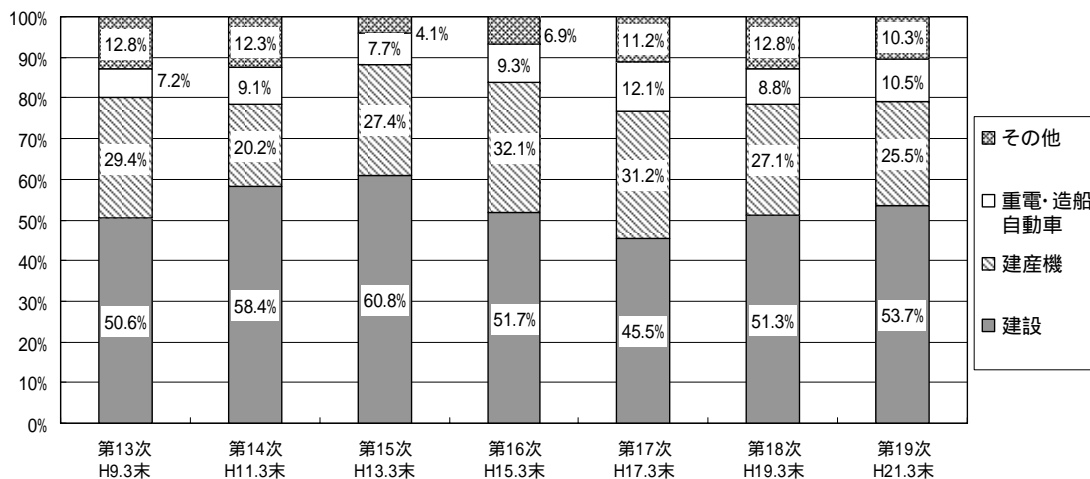
	需要家直接	商社経由	特約店経由	シャー経由	その他	合計
第13次 平成9年3月	38.4	45.3	11.7	4.6	-	100.0
第14次 平成11年3月	37.7	45.9	12.0	4.4	-	100.0
第15次 平成13年3月	41.4	45.2	9.0	4.4	-	100.0
第16次 平成15年3月	45.8	41.3	8.2	4.7	-	100.0
第17次 平成17年3月	49.4	35.8	11.3	3.5	-	100.0
第18次 平成19年3月	45.0	43.7	7.9	3.4	-	100.0
第19次 平成21年3月	49.9	29.8	11.3	8.0	1.0	100.0

（注）第19次より「その他」を新設。

（2）切板の最終用途

切板の最終用途を第2図と第4表で見ると、第17次では建設ウエイトが45.5%と急激に低下し、製造業関連ウエイトが初めて建設を上回ったが、その後は建設が再び50%台に回復し、第19次調査では53.7%へ上昇した。

第2図 切板の最終用途（%）



第4表 切板の最終用途（％）

	建設用					建産機		
	鉄骨	橋梁	鉄塔	土木	計	建機	産機	計
第13次 平成9年3月	35.6	11.4	0.5	3.1	(50.6)	14.0	15.4	(29.4)
第14次 平成11年3月	43.0	11.8	0.4	3.2	(58.4)	9.1	11.1	(20.2)
第15次 平成13年3月	40.3	16.4	0.7	3.4	(60.8)	-	-	27.4
第16次 平成15年3月	36.2	11.0	0.3	4.2	(51.7)	-	-	32.1
第17次 平成17年3月	31.2	10.0	0.5	3.8	(45.5)	-	-	31.2
第18次 平成19年3月	40.7	7.6	0.8	2.2	(51.3)	-	-	27.1
第19次 平成21年3月	37.1	12.4	0.5	3.7	(53.7)	9.0	16.5	(25.5)

	重電	造船	自動車	その他	不明	合計
第13次 平成9年3月	2.1	1.9	3.2	8.8	4.0	100.0
第14次 平成11年3月	1.2	4.8	3.1	7.9	4.4	100.0
第15次 平成13年3月	2.0	3.1	2.6	4.1	0.0	100.0
第16次 平成15年3月	2.1	2.3	4.9	6.9	0.0	100.0
第17次 平成17年3月	3.3	3.6	5.2	7.2	4.0	100.0
第18次 平成19年3月	2.4	3.0	3.4	7.0	5.8	100.0
第19次 平成21年3月	2.2	5.5	2.8	8.0	2.3	100.0

(注) 1. 第15次～第18次においては、「建機」、「産機」の内訳は調査していない。

2. 「その他」は、鉄道車両、容器、二次製品、等。

5 . 年間売上高（平成20年度）

年間総売上高 4,673億円、前回比 11.3%増
 うち、シャリング部門 2,525億円、同 17.4%増

（1）部門別売上高

第5表 部門別売上高の推移（構成比・%）

	シャリング	コイル加工	問屋・特約店	その他	合計
第13次 平成9年3月	42.1	20.5	27.1	10.3	100.0
第14次 平成11年3月	41.7	19.2	21.1	18.0	100.0
第15次 平成13年3月	42.5	15.1	26.1	16.3	100.0
第16次 平成15年3月	40.0	13.8	22.2	24.0	100.0
第17次 平成17年3月	45.2	9.5	14.5	30.8	100.0
第18次 平成19年3月	51.2	19.6	14.3	14.9	100.0
第19次 平成21年3月	54.0	15.9	10.7	19.4	100.0

（2）地域別売上高

第6表 地域別売上高（構成比・%）

	シャリング	コイル加工	問屋・特約店	その他	合計
北海道	92.3	0.0	0.0	7.7	100.0
東北	63.9	0.0	1.1	35.0	100.0
東京	59.1	14.7	6.1	20.1	100.0
新潟	14.4	55.9	12.8	16.9	100.0
東海	63.4	12.8	15.1	8.7	100.0
大阪	69.0	5.1	6.1	19.8	100.0
神姫	42.5	0.0	4.9	52.6	100.0
中国	99.3	0.7	0.0	0.0	100.0
九州	48.6	11.4	24.6	15.3	100.0
合計	54.0	15.9	10.7	19.4	100.0

6 . 設備別切断量 (平成20年度)

(1) 設備別切断量

第7表 設備別切断量 (構成比・%)

	シャー	ガス	レーザ	プラズマ	酸水素	鋸	合計
第15次 平成13年3月	18.6	68.8	5.2	7.3	0.1	-	100.0
第16次 平成15年3月	12.2	65.7	8.6	11.5	2.0	-	100.0
第17次 平成17年3月	11.7	63.5	10.1	10.1	4.6	-	100.0
第18次 平成19年3月	8.1	59.5	12.7	16.7	3.0	-	100.0
第19次 平成21年3月	6.7	56.1	13.8	21.7	-	1.7	100.0

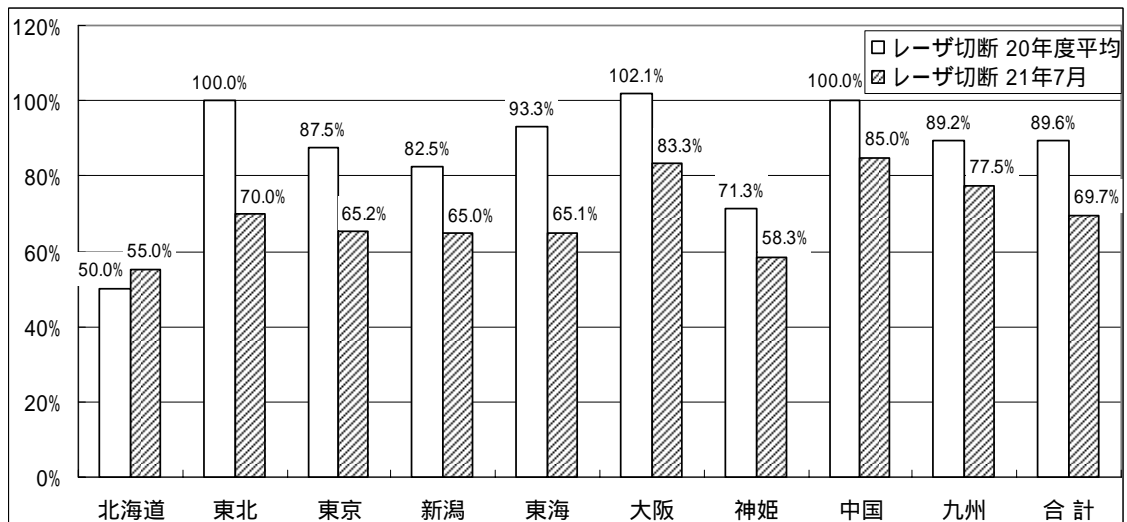
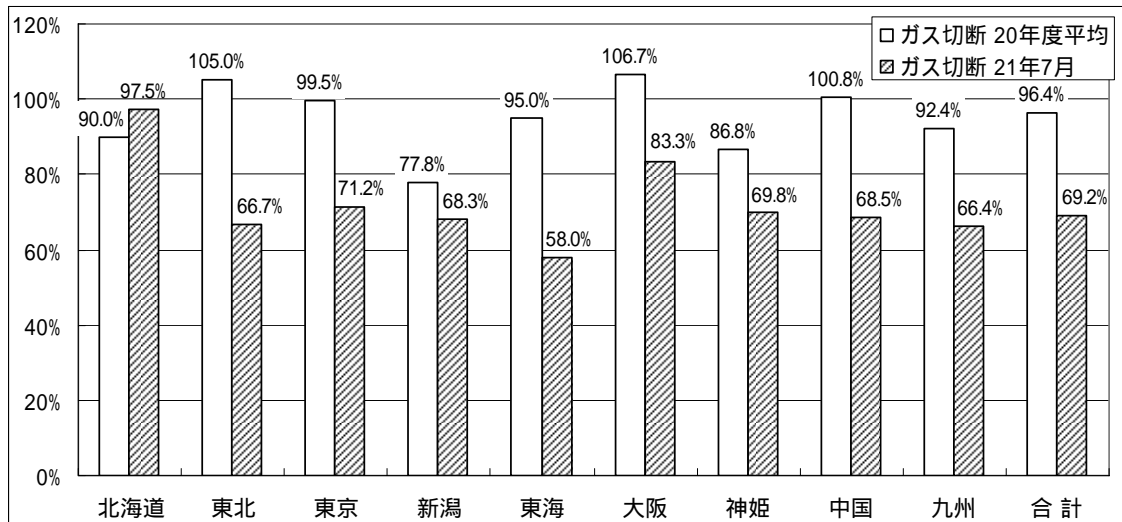
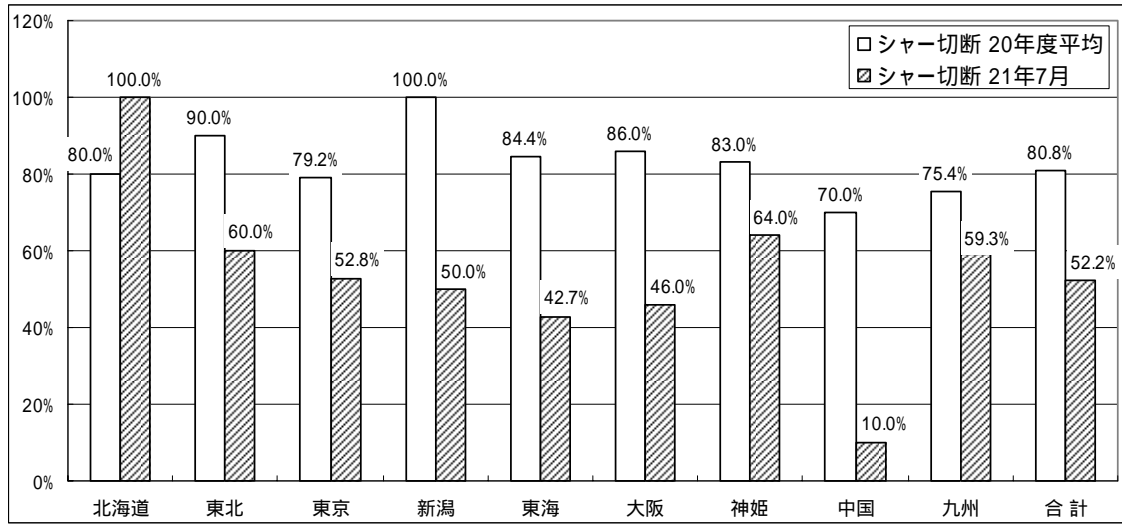
(2) 地域別切断量

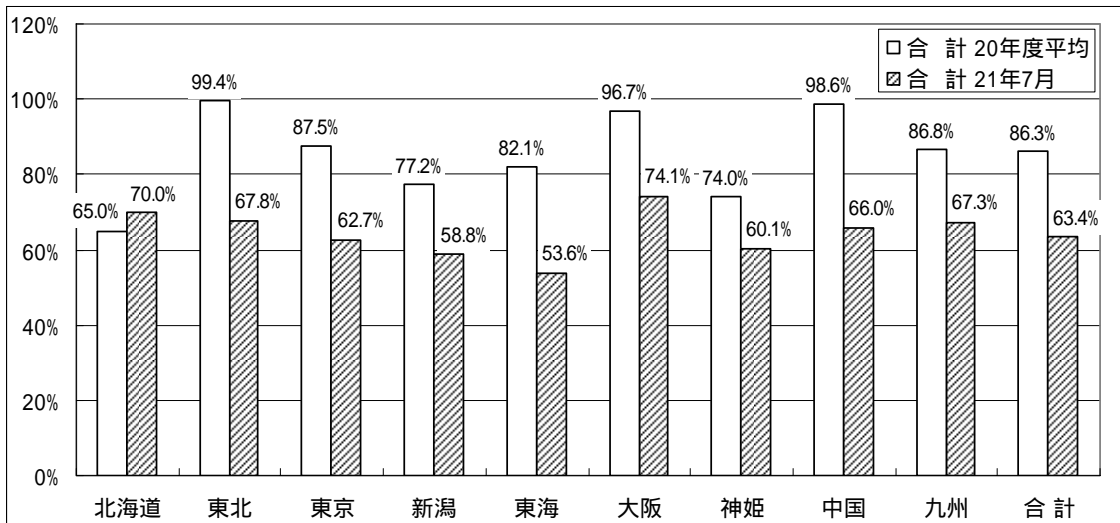
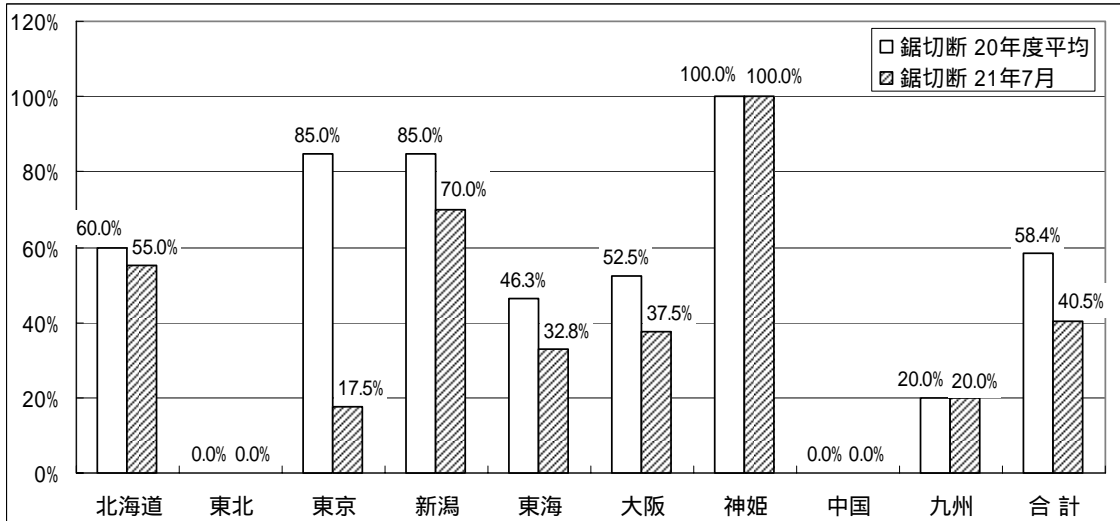
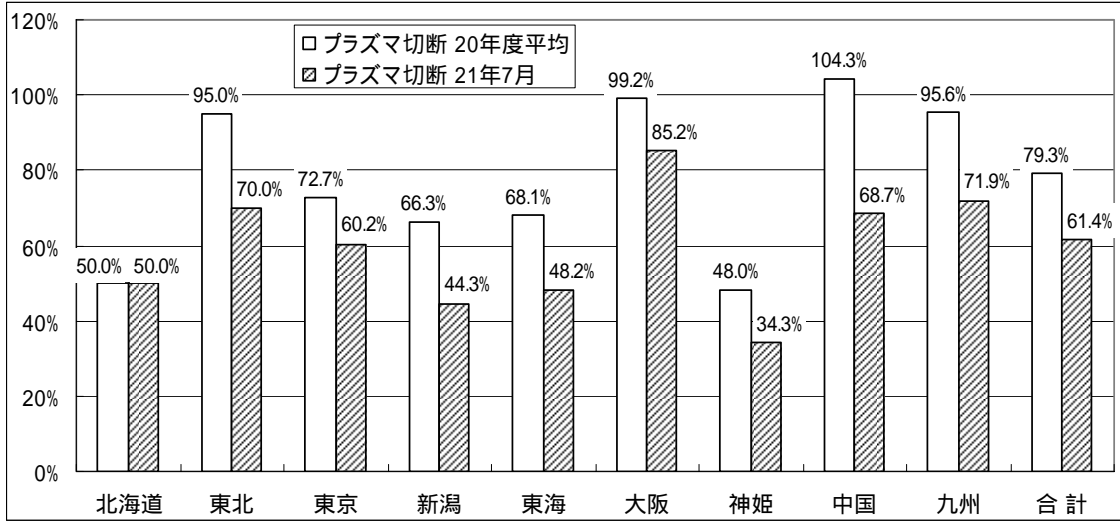
第8表 地域別・設備別切断量 (構成比・%)

	シャー	ガス	レーザ	プラズマ	鋸	合計
北海道	1.3	52.7	6.3	32.5	7.3	100.0
東北	1.6	57.2	22.2	19.0	0.0	100.0
東京	10.9	54.3	13.8	19.9	1.1	100.0
新潟	0.6	59.4	12.9	26.4	0.6	100.0
東海	3.8	48.5	16.4	23.4	7.9	100.0
大阪	5.3	66.9	15.3	12.3	0.2	100.0
神姫	1.8	50.5	16.2	30.8	0.7	100.0
中国	1.3	65.6	9.1	24.0	0.0	100.0
九州	5.0	54.0	9.2	31.7	0.1	100.0
合計	6.7	56.1	13.8	21.7	1.7	100.0

7. 設備別平均稼働率

第3図 地域別・設備別稼働率(%)





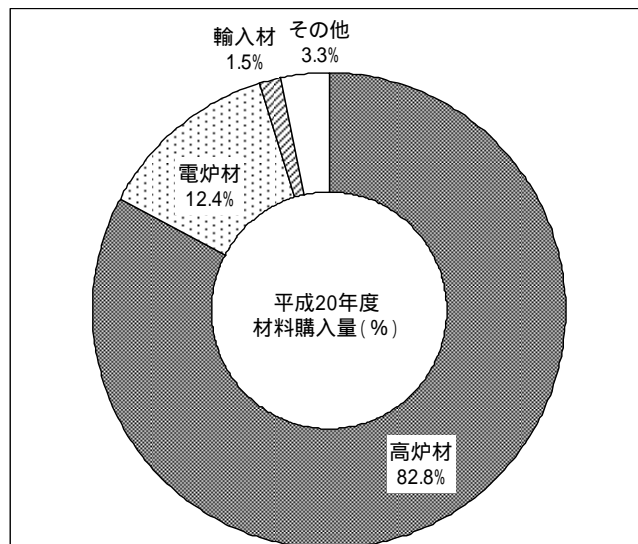
8 . 年間材料購入量 (平成20年度)

(1) 仕入先別購入量

第9表 材料購入量 (構成比・%)

	高炉材	電炉材	輸入材	その他	合計
第13次 平成9年3月	78.4	8.1	7.4	6.1	100.0
第14次 平成11年3月	79.5	11.1	4.2	5.2	100.0
第15次 平成13年3月	81.1	9.8	3.9	5.2	100.0
第16次 平成15年3月	82.1	11.7	1.7	4.5	100.0
第17次 平成17年3月	78.4	14.2	3.6	3.8	100.0
第18次 平成19年3月	78.4	15.1	2.8	3.7	100.0
第19次 平成21年3月	82.8	12.4	1.5	3.3	100.0

第4図 材料購入量 (構成比・%)



(2) 地域別購入量

第10表 地域別材料購入量(構成比・%)

	高炉	電炉	輸入	その他	合計
北海道	89.7	4.4	0.0	5.9	100.0
東北	90.3	6.6	0.0	3.1	100.0
東京	91.9	5.1	1.7	1.4	100.0
新潟	76.0	19.4	0.1	4.6	100.0
東海	76.6	23.2	0.0	0.3	100.0
大阪	87.7	11.9	0.3	0.0	100.0
神姫	62.3	10.8	0.0	26.9	100.0
中国	97.4	0.5	1.3	0.8	100.0
九州	65.4	22.3	8.5	3.8	100.0
合計	82.8	12.4	1.5	3.3	100.0

9. 資本金と株主構成(平成21年3月末)

第11表 資本金と株主構成(平成21年3月現在)(%)

地域別	株主別				資本計
	鉄鋼メーカー	商社	ユーザー	同族	
北海道	0.0	0.0	0.0	100.0	100.0
東北	0.0	48.8	0.0	51.2	100.0
東京	32.2	27.2	0.7	39.8	100.0
新潟	26.1	0.0	0.0	73.9	100.0
東海	22.5	29.4	4.4	43.7	100.0
大阪	39.4	31.4	7.4	21.8	100.0
神姫	0.0	48.6	0.0	51.4	100.0
中国	36.9	52.8	0.0	10.3	100.0
九州	8.9	40.8	0.4	49.9	100.0
合計	27.6	30.7	2.3	39.4	100.0

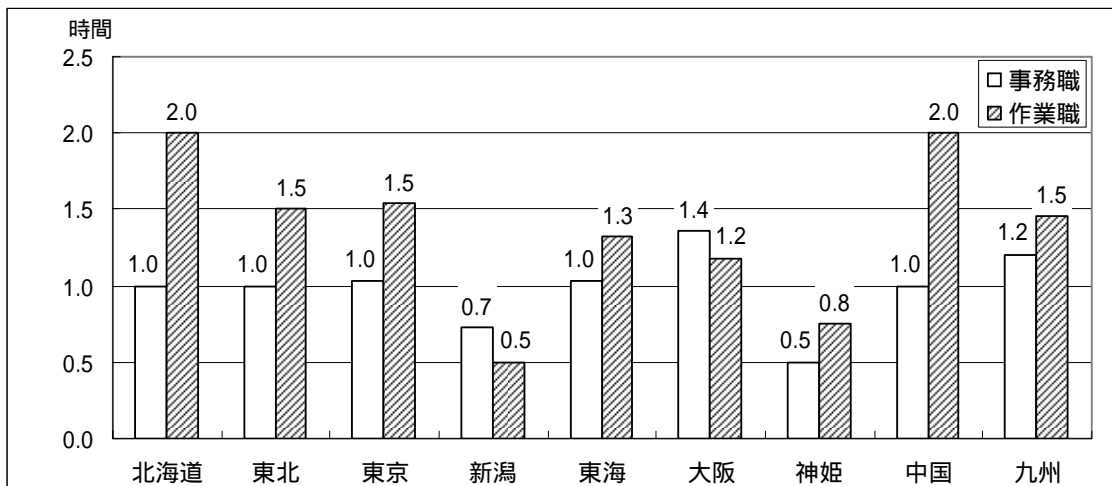
10. 従業員数（平成21年3月末）

総従業員数 5,385人（前回調査5,342人）
 うち シヤリング部門 3,949人（同 3,777人）
 全体に占める比率 73.3%（同 70.7%）
 1社当りシヤ人数 43.9人（同 44.4人）

第12表 部門別従業員数の推移（人）

	シヤ業			コイル加工	その他	従業員合計	構内下請	回答社数(B)	1社平均数(A/B)
	事務職	作業職	シヤ計(A)						
第13次 平成9年3月	2,859	3,781	(6,640)	744	1,639	9,023	377	173	38.4
第14次 平成11年3月	2,387	2,943	(5,330)	695	1,924	7,949	336	136	39.2
第15次 平成13年3月	1,548	2,583	(4,131)	527	1,904	6,562	366	100	41.3
第16次 平成15年3月	1,876	2,799	(4,675)	552	1,963	7,190	371	115	40.7
第17次 平成17年3月	1,655	2,806	(4,461)	504	1,858	6,823	399	111	40.2
第18次 平成19年3月	1,379	2,398	(3,777)	549	1,016	5,342	223	85	44.4
第19次 平成21年3月	1,404	2,545	(3,949)	497	939	5,385	935	90	43.9

第5図 日当り平均残業時間（時間）



1 1 . 現有設備（平成 2 1 年 9 月末）

第 1 3 表 設備別保有台数の推移（台）

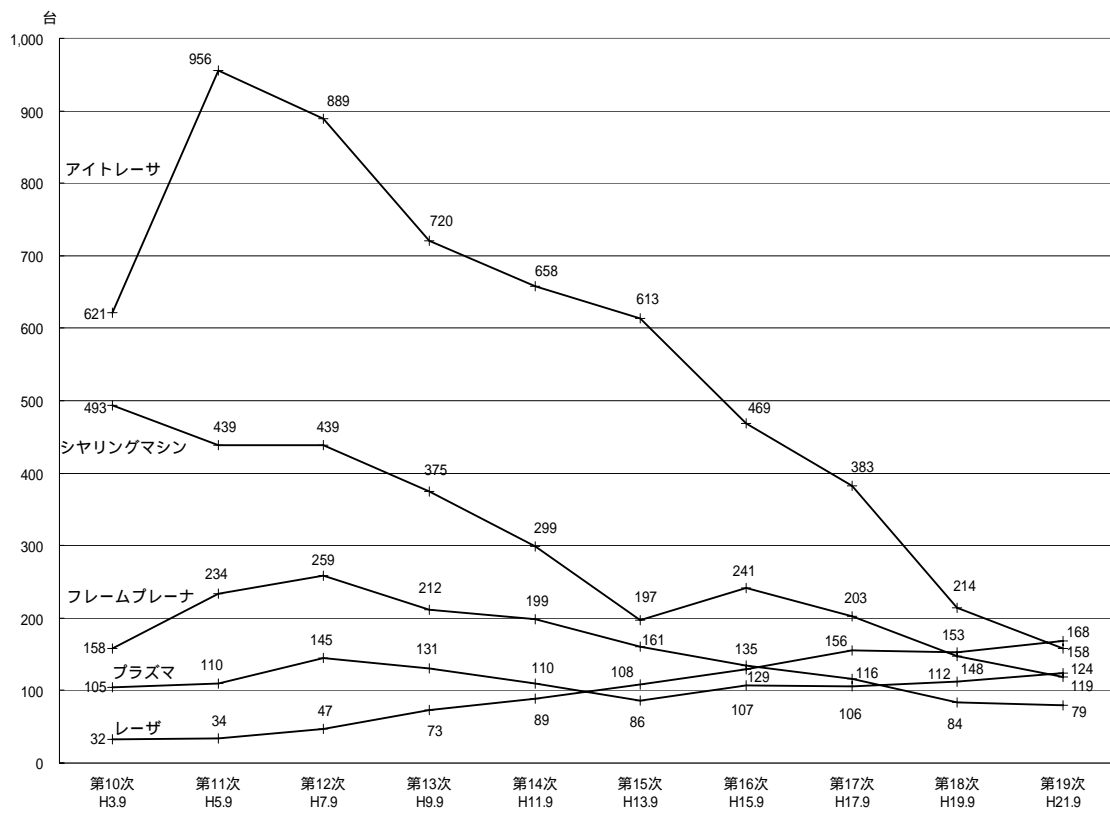
	シヤリング マシン	ガス				計
		フレーム プレーナ	アイト レーサ	ポータ ブル	N C ガス	
第 13 次 平成 9 年 9 月	375	212	720	1,779	260	(2,971)
第 14 次 平成 11 年 9 月	299	199	658	1,582	160	(2,599)
第 15 次 平成 13 年 9 月	197	161	613	1,172	94	(2,040)
第 16 次 平成 15 年 9 月	241	135	469	1,126	279	(2,009)
第 17 次 平成 17 年 9 月	203	116	383	976	291	(1,766)
第 18 次 平成 19 年 9 月	148	84	214	727	260	(1,285)
第 19 次 平成 21 年 9 月	119	79	158	753	281	(1,271)

	プラズマ	レーザ	酸水素 発生装置	その他	合 計
第 13 次 平成 9 年 9 月	131	73	0	120	3,670
第 14 次 平成 11 年 9 月	110	89	0	110	3,207
第 15 次 平成 13 年 9 月	86	108	14	91	2,536
第 16 次 平成 15 年 9 月	107	129	50	271	2,807
第 17 次 平成 17 年 9 月	106	156	36	298	2,565
第 18 次 平成 19 年 9 月	112	153	30	175	1,903
第 19 次 平成 21 年 9 月	124	168	31	393()	2,106

第 19 次のその他の設備は以下のとおり

開先口ポット	49 台	溶接口ポット	14 台	自動ケガキ専用機	16 台
バリ(ノ口)取り機	32 台	穴あけ加工機	188 台	面取り機	51 台
ショットブラスト	43 台				

第6図 保有設備(台)



[統計編]

1. 厚中板の出荷量・在庫量(平成21年3月)

(単位:トン)

地域別・ 資本金別	平成21年3月分出荷						平成21年3月末在庫			賃加工(出荷量)		
	成品		未切断鋼板等		小計	計	規格品	無規格品	計	規格品	無規格品	計
	規格品	無規格品	規格品	無規格品								
	小計	小計	規格品	無規格品	小計	計	規格品	無規格品	計	規格品	無規格品	計
北海道	1,503	479	1,982	0	0	1,982	7,738	0	7,738	630	0	630
東北	3,262	699	3,961	0	0	3,961	16,362	0	16,362	0	0	0
東京	35,510	15,344	50,854	3,411	7,015	57,869	166,129	20,733	186,862	14,890	6,012	20,902
新潟	3,169	823	3,992	5	52	4,044	15,375	68	15,443	113	0	113
名古屋	14,771	13,169	27,940	2,171	2,454	30,394	59,020	9,686	68,706	1,229	1,047	2,276
大阪	13,552	4,463	18,015	826	1,160	19,175	69,635	9,877	79,512	1,742	47	1,789
神姫	4,290	3,720	8,010	965	1,126	9,136	16,785	3,667	20,452	731	177	908
中国	5,100	1,331	6,431	8,305	13,056	19,487	13,068	3,902	16,970	2,611	0	2,611
九州	7,729	5,622	13,351	2,313	4,839	18,190	51,700	12,081	63,781	4,878	99	4,977
合計	88,886	45,650	134,536	17,996	29,702	164,238	415,812	60,014	475,826	26,824	7,382	34,206
1千万円未満	327	486	813	126	355	939	451	145	596	135	10	145
1千万円～ 3千万円未満	14,122	13,479	27,601	2,881	4,227	30,482	82,110	19,206	101,316	2,853	15	2,868
3千万円～ 5千万円未満	3,855	2,201	6,056	530	1,157	6,586	28,362	2,864	31,226	758	0	758
5千万円～ 1億円未満	22,309	6,908	29,217	3,902	6,120	33,119	107,585	19,348	126,933	11,352	1,259	12,611
1億円～ 5億円未満	43,684	21,610	65,294	10,557	17,843	75,851	184,104	18,451	202,555	11,726	6,098	17,824
5億円以上	4,589	966	5,555	0	0	5,555	13,200	0	13,200	0	0	0
合計	88,886	45,650	134,536	17,996	17,996	152,532	415,812	60,014	475,826	26,824	7,382	34,206

2. 切板の販売経路 (平成21年3月出荷分)

(単位: %)

地域別・資本金別	需要家向け	商社経由	特約店経由	シェア業者 経由	その他	合計
北海道	84.6	11.2	1.6	1.6	1.2	100.0
東北	22.3	77.0	0.7	0.0	0.0	100.0
東京	41.6	30.5	12.2	14.5	1.2	100.0
新潟	80.3	6.5	5.5	7.5	0.3	100.0
東海	52.8	30.9	14.5	1.3	0.5	100.0
大阪	34.5	43.6	9.3	8.8	3.8	100.0
神姫	74.5	15.3	5.0	5.0	0.3	100.0
中国	65.8	28.8	3.0	2.5	0.0	100.0
九州	55.8	18.8	17.0	8.4	0.0	100.0
合計	49.9	29.8	11.3	8.0	1.0	100.0
1千万円未満	31.7	0.0	6.7	58.3	3.3	100.0
1千万円～3千万円未満	46.8	25.2	20.3	7.1	0.6	100.0
3千万円～5千万円未満	53.1	11.5	8.3	21.8	5.3	100.0
5千万円～1億円未満	60.4	26.1	10.9	2.4	0.1	100.0
1億円～5億円未満	45.1	49.0	2.7	2.7	0.4	100.0
5億円以上	55.0	45.0	0.0	0.0	0.0	100.0
合計	49.9	29.8	11.3	8.0	1.0	100.0

3. 切板の最終使用（平成21年3月出荷分）

(単位: %)

地域別・資本金別	建設用										自動車向け	その他用途	不明	合計
	建築(鉄骨)向け				建設機械向け			産業機械向け	重電向け	造船向け				
	橋梁向け	鉄塔向け	土木向け	小計	建設機械向け	産業機械向け	重電向け							
北海道	77.9	5.6	0.9	0.1	84.4	14.5	0.0	0.0	0.0	0.0	0.0	1.2	0.0	100.0
東北	88.7	6.0	0.0	0.3	95.0	0.0	0.0	0.0	0.0	0.0	0.0	5.0	0.0	100.0
関東	30.9	15.7	0.4	4.4	51.3	11.9	11.2	4.5	1.3	6.4	10.1	3.3	3.3	100.0
新潟	67.3	8.5	0.0	3.8	79.5	1.3	8.0	0.0	1.3	0.0	3.0	7.0	7.0	100.0
東海	36.4	9.9	0.8	4.0	51.1	8.2	27.3	0.4	4.6	1.5	6.2	0.6	0.6	100.0
大阪	26.6	19.3	0.5	7.5	53.8	5.5	17.1	2.5	11.1	1.3	6.5	2.3	2.3	100.0
神姫	7.5	8.3	0.0	1.8	17.5	8.0	32.0	7.3	20.3	0.3	14.5	0.3	0.3	100.0
中国	28.8	3.8	0.0	1.3	33.8	32.8	3.5	0.0	28.8	0.0	1.3	0.0	0.0	100.0
九州	44.1	10.6	1.0	1.2	56.9	3.7	21.1	0.3	2.0	2.2	10.7	3.0	3.0	100.0
合計	37.1	12.4	0.5	3.7	53.7	9.0	16.5	2.2	5.5	2.8	8.0	2.3	2.3	100.0
1千万円未満	20.0	31.7	0.0	3.3	55.0	0.0	5.7	0.0	2.7	25.0	10.0	1.7	1.7	100.0
1千万円～3千万円未満	43.1	5.7	0.4	5.7	54.9	8.8	18.5	0.8	2.0	0.9	13.2	1.1	1.1	100.0
3千万円～5千万円未満	31.7	5.8	0.6	8.7	46.9	6.8	21.6	3.2	3.2	5.2	5.7	7.4	7.4	100.0
5千万円～1億円未満	41.5	10.2	0.7	2.2	54.5	8.9	17.5	2.0	7.8	0.1	6.5	2.8	2.8	100.0
1億円～5億円未満	30.5	23.1	0.6	0.9	55.0	10.7	13.4	4.2	9.0	3.3	3.1	1.3	1.3	100.0
5億円以上	30.0	0.0	0.0	0.0	30.0	28.7	0.0	0.0	0.0	14.9	23.9	2.5	2.5	100.0
合計	37.1	12.4	0.5	3.7	53.7	9.0	16.5	2.2	5.5	2.8	8.0	2.3	2.3	91.0

4. 年間売上高 (平成20年度)

(単位:千円・%)

地域別・部門別	ショッピング業部門	コイル加工部門	問屋・特約店部門	その他の部門	合計
北海道	3,937,080	0	0	326,210	4,263,290
東北	5,226,000	0	90,000	2,864,000	8,180,000
関東	86,674,130	21,536,860	9,013,330	29,449,750	146,674,070
新潟	8,344,450	32,382,540	7,408,930	9,800,050	57,935,970
東海	43,149,540	8,706,160	10,253,450	5,934,300	68,043,450
大阪	46,140,680	3,380,000	4,100,000	13,278,000	66,898,680
姫路	14,668,870	0	1,700,000	18,129,190	34,498,060
中国	9,950,090	73,420	0	0	10,023,510
九州	34,422,760	8,070,740	17,452,370	10,858,150	70,804,020
合計	252,513,600	74,149,720	50,018,080	90,639,650	467,321,050
北海道	92.3%	0.0%	0.0%	7.7%	100.0%
東北	63.9%	0.0%	1.1%	35.0%	100.0%
関東	59.1%	14.7%	6.1%	20.1%	100.0%
新潟	14.4%	55.9%	12.8%	16.9%	100.0%
東海	63.4%	12.8%	15.1%	8.7%	100.0%
大阪	69.0%	5.1%	6.1%	19.8%	100.0%
姫路	42.5%	0.0%	4.9%	52.6%	100.0%
中国	99.3%	0.7%	0.0%	0.0%	100.0%
九州	48.6%	11.4%	24.6%	15.3%	100.0%
合計	54.0%	15.9%	10.7%	19.4%	100.0%

5. 設備別年間切断量 (平成20年度)

(単位:トン・%)

地域別・切断機別	シャー切断	ガス切断	レーザー切断	プラスチック切断	鋸切断	合計
北海道	261	10,867	1,309	6,698	1,500	20,635
東北	720	25,620	9,940	8,530	0	44,810
関東	75,866	379,095	96,253	139,114	7,354	697,682
新潟	255	23,508	5,110	10,444	240	39,557
東海	9,185	116,867	39,488	56,298	18,920	240,758
大阪	14,770	185,580	42,420	34,035	424	277,229
姫路	1,600	44,273	14,241	27,017	610	87,741
中国	1,180	58,127	8,082	21,266	0	88,655
九州	10,833	117,655	20,068	69,013	131	217,700
合計	114,670	961,592	236,911	372,415	29,179	1,714,767
北海道	1.3%	52.7%	6.3%	32.5%	7.3%	100.0%
東北	1.6%	57.2%	22.2%	19.0%	0.0%	100.0%
関東	10.9%	54.3%	13.8%	19.9%	1.1%	100.0%
新潟	0.6%	59.4%	12.9%	26.4%	0.6%	100.0%
東海	3.8%	48.5%	16.4%	23.4%	7.9%	100.0%
大阪	5.3%	66.9%	15.3%	12.3%	0.2%	100.0%
姫路	1.8%	50.5%	16.2%	30.8%	0.7%	100.0%
中国	1.3%	65.6%	9.1%	24.0%	0.0%	100.0%
九州	5.0%	54.0%	9.2%	31.7%	0.1%	100.0%
合計	6.7%	56.1%	13.8%	21.7%	1.7%	100.0%

構成比 (%)

6. 設備別平均稼働率

(単位: %)

地域別・資本金別	シャー切断		ガス切断		レーザー切断		ブラズマ切断		鋸切断		合計	
	20年度	21年7月	20年度	21年7月	20年度	21年7月	20年度	21年7月	20年度	21年7月	20年度	21年7月
	北海道	80.0%	100.0%	90.0%	97.5%	50.0%	55.0%	50.0%	50.0%	60.0%	55.0%	65.0%
東北	90.0%	60.0%	105.0%	66.7%	100.0%	70.0%	95.0%	70.0%	0.0%	0.0%	99.4%	67.8%
東京	79.2%	52.8%	99.5%	71.2%	87.5%	65.2%	72.7%	60.2%	85.0%	17.5%	87.5%	62.7%
新潟	100.0%	50.0%	77.8%	68.3%	82.5%	65.0%	66.3%	44.3%	85.0%	70.0%	77.2%	58.8%
東海	84.4%	42.7%	95.0%	58.0%	93.3%	65.1%	68.1%	48.2%	46.3%	32.8%	82.1%	53.6%
大阪	86.0%	46.0%	106.7%	83.3%	102.1%	83.3%	99.2%	85.2%	52.5%	37.5%	96.7%	74.1%
神姫	83.0%	64.0%	86.8%	69.8%	71.3%	58.3%	48.0%	34.3%	100.0%	100.0%	74.0%	60.1%
中国	70.0%	10.0%	100.8%	68.5%	100.0%	85.0%	104.3%	68.7%	0.0%	0.0%	98.6%	66.0%
九州	75.4%	59.3%	92.4%	66.4%	89.2%	77.5%	95.6%	71.9%	20.0%	20.0%	86.8%	67.3%
合計	80.8%	52.2%	96.4%	69.2%	89.6%	69.7%	79.3%	61.4%	58.4%	40.5%	86.3%	63.4%
1千万円未満	70.0%	30.0%	100.0%	70.0%	60.0%	50.0%	40.0%	30.0%	0.0%	0.0%	67.5%	45.0%
1千万円～3千万円未満	73.9%	45.0%	96.8%	63.7%	91.3%	58.5%	82.5%	50.7%	62.8%	33.8%	86.2%	54.9%
3千万円～5千万円未満	100.0%	62.5%	103.1%	64.4%	90.0%	73.8%	87.5%	56.3%	0.0%	0.0%	97.1%	64.3%
5千万円～1億円未満	80.3%	55.5%	93.2%	69.8%	83.1%	68.1%	79.6%	62.9%	66.3%	61.3%	90.2%	70.2%
1億円～5億円未満	86.4%	62.9%	94.0%	77.9%	93.8%	80.9%	77.3%	69.8%	47.8%	26.5%	79.0%	66.8%
5億円以上	89.5%	46.0%	143.0%	49.0%	123.0%	65.0%	0.0%	0.0%	0.0%	0.0%	118.5%	53.3%
合計	80.8%	52.2%	96.4%	69.2%	89.6%	69.7%	79.3%	61.4%	58.4%	40.5%	86.3%	63.4%

(注) 1. 稼働率とは、所定労働時間のフル稼働を100(シャー、ガス切断は8時間、レーザー、ブラズマ、鋸切断は24時間を100)とした。
 従って残業、休日出勤等の場合は100超、手空きの場合は100未満となる。
 2. 20年度は、平成20年度平均稼働率。

7. 年間材料購入量 (平成20年度)

(単位:トン・%)

地域別・材料別	高炉材	電炉材	輸入材	その他	合計
北海道	24,197	1,180	0	1,594	26,971
東北	50,000	3,650	0	1,700	55,350
関東	764,417	42,073	14,244	11,293	832,027
新潟	259,096	66,072	186	15,517	340,871
東海	224,989	68,035	0	833	293,857
大阪	385,681	52,415	1,500	0	439,596
神姫	92,223	16,046	0	39,862	148,131
中国	75,030	402	995	600	77,027
九州	160,760	54,878	20,839	9,247	245,724
合計	2,036,393	304,751	37,764	80,646	2,459,554
北海道	89.7%	4.4%	0.0%	5.9%	100.0%
東北	90.3%	6.6%	0.0%	3.1%	100.0%
関東	91.9%	5.1%	1.7%	1.4%	100.0%
新潟	76.0%	19.4%	0.1%	4.6%	100.0%
東海	76.6%	23.2%	0.0%	0.3%	100.0%
大阪	87.7%	11.9%	0.3%	0.0%	100.0%
神姫	62.3%	10.8%	0.0%	26.9%	100.0%
中国	97.4%	0.5%	1.3%	0.8%	100.0%
九州	65.4%	22.3%	8.5%	3.8%	100.0%
合計	82.8%	12.4%	1.5%	3.3%	100.0%

材料購入量 (ト)

構成比 (%)

8. 資本金構成 (平成21年3月)

(単位:千円・%)

地域別 ・資本金別	1,000万円未満	1千万円 ～3千万円未満	3千万円 ～5千万円未満	5千万円 ～1億円未満	1億円 ～5億円未満	5億円以上	合 計
	金額	金額	金額	金額	金額	金額	
北海道	0	0	45,000	60,000	0	0	105,000
東北	0	0	0	127,000	0	0	127,000
東京	8,050	185,010	70,000	60,000	2,473,000	1,049,000	3,845,060
新潟	0	20,000	0	210,000	0	0	230,000
東海	0	108,000	45,000	200,000	835,000	0	1,188,000
大阪	0	16,000	100,000	158,000	1,309,690	0	1,583,690
姫路	0	20,000	0	239,550	0	0	259,550
中国	0	30,000	0	0	260,000	0	290,000
九州	0	55,000	60,000	448,070	450,000	0	1,013,070
合 計	8,050	434,010	320,000	1,502,620	5,327,690	1,049,000	8,641,370
北海道	0.0%	0.0%	42.9%	57.1%	0.0%	0.0%	100.0%
東北	0.0%	0.0%	0.0%	100.0%	0.0%	0.0%	100.0%
東京	0.2%	4.8%	1.8%	1.6%	64.3%	27.3%	100.0%
新潟	0.0%	8.7%	0.0%	91.3%	0.0%	0.0%	100.0%
東海	0.0%	9.1%	3.8%	16.8%	70.3%	0.0%	100.0%
大阪	0.0%	1.0%	6.3%	10.0%	82.7%	0.0%	100.0%
姫路	0.0%	7.7%	0.0%	92.3%	0.0%	0.0%	100.0%
中国	0.0%	10.3%	0.0%	0.0%	89.7%	0.0%	100.0%
九州	0.0%	5.4%	5.9%	44.2%	44.4%	0.0%	100.0%
合 計	0.1%	5.0%	3.7%	17.4%	61.7%	12.1%	100.0%

資 本 金 (千 円)

構 成 比 (%)

9. 資本金および株主構成 (平成21年3月)

(単位:千円・%)

地域別	払込資本金計	内 訳			
		鉄鋼メーカー	商社・問屋	ユーザー	同 族
北海道	10,500	0	0	0	10,500
東北	12,700	0	6,200	0	6,500
関東	384,506	123,847	104,740	2,714	153,205
新潟	23,000	5,999	0	0	17,001
東海	118,800	26,715	34,985	5,200	51,900
大阪	158,369	62,435	49,736	11,697	34,501
姫路	25,955	0	12,604	0	13,351
中国	29,000	10,700	15,300	0	3,000
九州	101,307	9,000	41,340	380	50,587
合 計	864,137	238,696	264,905	19,991	340,545
北海道	100.0%	0.0%	0.0%	0.0%	100.0%
東北	100.0%	0.0%	48.8%	0.0%	51.2%
関東	100.0%	32.2%	27.2%	0.7%	39.8%
新潟	100.0%	26.1%	0.0%	0.0%	73.9%
東海	100.0%	22.5%	29.4%	4.4%	43.7%
大阪	100.0%	39.4%	31.4%	7.4%	21.8%
姫路	100.0%	0.0%	48.6%	0.0%	51.4%
中国	100.0%	36.9%	52.8%	0.0%	10.3%
九州	100.0%	8.9%	40.8%	0.4%	49.9%
合 計	100.0%	27.6%	30.7%	2.3%	39.4%

構 成 比 (%)

10. 従業員数 (平成21年3月末)

(単位:人・%)

地域別・ 職種別	シヤリング業部門 (シヤ切断・ガス溶断・素材販売)												コイル加工部門		その他の部門		構内下請		合計		構内下請	
	事務員		従業員		計		構内下請		作業員		構内下請		男子	女子	小計	男子	女子	小計	男子	女子	小計	
	男子	女子	小計	男子	女子	小計	男子	女子	小計	男子	女子	小計	男子	女子	小計	男子	女子	小計	男子	女子	小計	
北海道	15	9	24	0	0	0	38	2	40	0	0	0	53	11	64	0	0	0	53	11	64	0
東北	17	17	34	0	0	0	109	2	111	0	0	0	126	19	145	0	0	0	136	19	155	0
東京	368	158	526	2	2	112	916	3	919	112	114	1,445	1,284	161	1,445	15	15	30	1,457	200	1,657	246
新潟	30	25	55	0	0	0	80	1	81	30	30	136	110	26	136	19	19	38	483	126	609	151
東海	131	85	216	1	1	74	371	4	375	74	75	591	502	89	591	0	0	0	763	119	882	221
大阪	119	78	197	7	7	61	328	7	335	61	68	532	447	85	532	0	0	0	589	105	694	209
神姫	49	26	75	0	0	0	113	11	124	0	0	199	162	37	199	0	0	0	206	52	258	0
中国	21	12	33	0	0	3	107	7	114	3	3	147	128	19	147	3	0	0	130	20	150	6
九州	136	108	244	2	2	47	429	17	446	47	49	690	565	125	690	22	22	44	751	165	916	102
合計	886	518	1,404	12	12	327	2,491	54	2,545	327	339	3,949	3,377	572	3,949	38	38	76	4,568	817	5,385	935
北海道	23.4%	14.1%	37.5%	0.0%	0.0%	0.0%	59.4%	3.1%	62.5%	0.0%	0.0%	100.0%	82.8%	17.2%	100.0%	0.0%	0.0%	0.0%	82.8%	17.2%	100.0%	0.0%
東北	11.0%	11.0%	21.9%	0.0%	0.0%	0.0%	70.3%	1.3%	71.6%	0.0%	0.0%	93.5%	81.3%	12.3%	93.5%	0.0%	0.0%	0.0%	87.7%	12.3%	100.0%	0.0%
東京	22.2%	9.5%	31.7%	0.8%	0.0%	45.5%	55.3%	0.2%	55.5%	46.3%	46.3%	87.2%	77.5%	9.7%	87.2%	6.1%	6.1%	6.1%	87.9%	12.1%	100.0%	100.0%
新潟	4.9%	4.1%	9.0%	0.0%	0.0%	13.3%	13.1%	0.2%	13.3%	19.9%	22.3%	22.3%	18.1%	4.3%	22.3%	12.6%	12.6%	12.6%	79.3%	20.7%	100.0%	100.0%
東海	14.9%	9.6%	24.5%	0.5%	0.5%	33.5%	42.1%	0.5%	42.5%	33.9%	67.0%	67.0%	56.9%	10.1%	67.0%	0.0%	0.0%	32.1%	86.5%	13.5%	100.0%	100.0%
大阪	17.1%	11.2%	28.4%	3.3%	3.3%	29.2%	47.3%	1.0%	48.3%	32.5%	76.7%	76.7%	64.4%	12.2%	76.7%	0.0%	0.0%	34.9%	84.9%	15.1%	100.0%	100.0%
神姫	19.0%	10.1%	29.1%	0.0%	0.0%	0.0%	43.8%	4.3%	48.1%	0.0%	0.0%	77.1%	62.8%	14.3%	77.1%	0.0%	0.0%	79.8%	20.2%	100.0%	0.0%	
中国	14.0%	8.0%	22.0%	0.0%	0.0%	50.0%	71.3%	4.7%	76.0%	50.0%	98.0%	98.0%	85.3%	12.7%	98.0%	0.0%	0.0%	86.7%	13.3%	100.0%	100.0%	
九州	14.8%	11.8%	26.6%	2.0%	2.0%	46.1%	46.8%	1.9%	48.7%	48.0%	75.3%	75.3%	61.7%	13.6%	75.3%	3.9%	3.9%	82.0%	18.0%	100.0%	100.0%	
合計	16.5%	9.6%	26.1%	1.3%	1.3%	35.0%	46.3%	1.0%	47.3%	36.3%	73.3%	73.3%	62.7%	10.6%	73.3%	4.1%	4.1%	4.1%	84.8%	15.2%	100.0%	100.0%

(注) 1. 「構成下請人数」は従業員数の外数。 2. 「従業員」とは部長兼務の役員、常用パート、臨時工を含む。 3. 「その他部門」とは鋼材販売業、運送業、不動産賃貸業等の兼業部門

11. 日当たり平均残業時間 (平成21年3月)

(単位:時間)

地域別・ 職種別	シヤリング業部門	
	事務職	作業職
北海道	1.0	2.0
東北	1.0	1.5
東京	1.0	1.5
新潟	0.7	0.5
東海	1.0	1.3
大阪	1.4	1.2
神姫	0.5	0.8
中国	1.0	2.0
九州	1.2	1.5
合計	1.1	1.4

平均残業時間(時間)

12. 現有設備 (平成21年9月末)

(単位:台・%)

地域別・ 現有設備別	ガス切断機										シャー リング マシン	合計										
	フレームプレーナー				NCガス 切断機		アイトレーサー		ボータ ブル 切断機				NC プラズマ 切断機	NC レーザ 切断機	開先 ロボット	溶接 ロボット	自動 ケガキ 専用機	バリ (ノコ) 取り機	穴あけ 加工機	酸・水素 発生装 置	面取り機	ショット ブラスト
	NC付	その他	小計	NC付	その他	小計	NC付	その他	小計	NC付												
北海道	4	0	4	1	3	4	11	6	2	0	0	3	1	5	0	1	2	43	2			
東北	3	1	4	7	0	2	13	4	10	0	1	0	2	8	5	0	2	59	2			
東京	13	11	24	81	30	19	239	20	62	28	9	7	7	53	14	16	7	647	7			
新潟	7	0	7	5	15	3	16	10	8	1	0	0	3	2	0	0	1	72	1			
東海	10	6	16	53	22	12	89	25	25	5	2	1	12	70	2	10	11	373	11			
大阪	2	7	9	38	12	9	147	13	25	8	0	0	2	16	5	7	10	320	10			
神姫	0	0	0	23	4	0	25	10	9	3	0	0	2	4	1	2	1	88	1			
中国	0	6	6	8	4	6	65	5	6	2	1	3	1	7	2	4	1	125	1			
九州	6	3	9	65	14	2	148	31	21	2	1	2	6	23	2	11	8	379	8			
合計	45	34	79	281	104	54	753	124	168	49	14	16	32	188	31	51	43	2,106	43			
北海道	9.3%	0.0%	9.3%	2.3%	7.0%	2.3%	25.6%	14.0%	4.7%	0.0%	0.0%	7.0%	2.3%	11.6%	0.0%	2.3%	4.7%	100.0%	4.7%			
東北	5.1%	1.7%	6.8%	11.9%	0.0%	3.4%	22.0%	6.8%	16.9%	0.0%	1.7%	0.0%	1.7%	13.6%	8.5%	0.0%	3.4%	100.0%	3.4%			
東京	2.0%	1.7%	3.7%	12.5%	4.6%	2.9%	36.9%	3.1%	9.6%	4.3%	1.4%	1.1%	1.1%	8.2%	2.2%	2.5%	1.1%	100.0%	1.1%			
新潟	9.7%	0.0%	9.7%	6.9%	20.8%	4.2%	22.2%	13.9%	11.1%	1.4%	0.0%	0.0%	0.0%	2.8%	0.0%	0.0%	1.4%	100.0%	1.4%			
東海	2.7%	1.6%	4.3%	14.2%	5.9%	3.2%	23.9%	6.7%	6.7%	1.3%	0.5%	0.3%	3.2%	18.8%	0.5%	2.7%	2.9%	100.0%	2.9%			
大阪	0.6%	2.2%	2.8%	11.9%	3.8%	2.8%	45.9%	4.1%	7.8%	2.5%	0.0%	0.0%	0.6%	5.0%	1.6%	2.2%	3.1%	100.0%	3.1%			
神姫	0.0%	0.0%	0.0%	26.1%	4.5%	0.0%	28.4%	11.4%	10.2%	3.4%	0.0%	0.0%	2.3%	4.5%	1.1%	2.3%	1.1%	100.0%	1.1%			
中国	0.0%	4.8%	4.8%	6.4%	3.2%	4.8%	52.0%	4.0%	4.8%	1.6%	0.8%	2.4%	0.8%	5.6%	1.6%	3.2%	0.8%	100.0%	0.8%			
九州	1.6%	0.8%	2.4%	17.2%	3.7%	0.5%	39.1%	8.2%	5.5%	0.5%	0.3%	0.5%	1.6%	6.1%	0.5%	2.9%	2.1%	100.0%	2.1%			
合計	2.1%	1.6%	3.8%	13.3%	4.9%	2.6%	35.8%	5.9%	8.0%	2.3%	0.7%	0.8%	1.5%	8.9%	1.5%	2.4%	2.0%	100.0%	2.0%			

構成比 (%)