

(P=速報)

種別	全鉄連流通調査3品目総合				全鉄連市況			販売店 収益動 向D I	粗鋼生産 (千トン)	小 棒 生 産 千 ト ン			
	仕入量 トン	販売量 トン	在庫量 トン	在庫率 %	3品種 百円	全品種 百円	必要見通 実績						
20年度	2,912,362	2,954,216	226,220	100.5	1,113	1,189	+41	112,340	105,500	9,846	4,032		
21年度	2,516,308	2,515,473	224,122	100.0	750	848	-97	96,843	96,449	8,387	3,122		
22年度	2,488,614	2,492,352	230,376	108.4	798	925	+2	106,850	110,792	8,491	3,287		
23年度	2,351,002	2,331,480	235,376	115.4	801	929	+16	106,462	106,462	8,891	3,382		
24年度	2,459,439	2,454,626	240,182	112.0	734	844	+39	106,810	107,304	9,045	3,625		
23年度4四期	572,262	545,088	257,540	139.2	840	963	+3	—	26,368	2,198	929		
24年度1四期	563,248	588,702	232,086	112.6	803	938	+12	26,920	26,950	2,076	697		
24年度2四期	611,356	619,533	233,909	109.1	791	917	+32	27,180	26,578	2,335	844		
24年度3四期	604,136	578,157	235,376	115.4	769	897	+17	26,000	26,566	2,282	912		
24年度4四期	583,676	585,642	233,410	116.1	755	872	+25	27,100	27,499	2,303	939		
25年度1四期	591,874	613,018	212,266	105.0	720	836	+19	27,100	27,260	2,168	826		
25年度2四期	646,873	640,791	218,341	105.6	713	823	+33	26,540	25,908	2,293	870		
25年度3四期	637,016	615,175	240,182	112.0	748	846	+39	26,070	26,637	2,280	991		
25年度4四期	622,205	628,404	233,983	109.9	764	858	+44	26,380	28,074	2,449	1,044		
平成24年1月	187,084	182,707	214,072	117.2	780	910	-23	—	—	8,630	709	284	
2月	201,946	191,523	224,495	117.2	766	894	+35	—	—	8,612	766	296	
3月	215,106	203,927	235,376	115.4	761	886	+40	—	—	9,324	807	332	
4月	195,187	192,009	238,554	124.2	765	881	+27	—	—	9,077	769	295	
5月	193,513	192,547	239,520	124.4	763	879	+12	—	—	141.4	760	321	
6月	194,976	201,086	233,410	116.1	737	856	+36	—	—	138.4	774	323	
7月	198,906	212,289	220,027	103.6	726	842	+23	—	—	135.7	746	259	
8月	190,378	198,550	211,855	106.7	717	834	+6	—	—	151.9	672	277	
9月	202,590	202,179	212,266	105.0	717	832	+27	—	—	147.0	750	290	
10月	209,939	211,753	210,449	99.4	713	827	+53	—	—	139.0	8,836	789	291
11月	224,977	222,316	213,106	95.9	710	821	+46	—	—	142.0	8,505	774	282
12月	211,957	206,722	218,341	105.6	716	820	+0	—	—	152.0	8,567	730	287
平成25年1月	193,707	196,107	215,941	110.1	734	836	+7	—	—	146.0	8,863	698	320
2月	216,936	204,557	228,320	111.6	752	848	+47	—	—	146.4	8,321	744	315
3月	226,373	214,511	240,182	112.0	758	853	+62	—	—	125.6	9,453	838	356
4月	202,149	206,450	235,881	114.3	764	857	+51	—	—	142.2	9,169	826	337
5月	213,747	209,143	240,485	115.0	764	859	+19	—	—	136.2	9,625	804	357
6月	206,309	212,811	233,983	109.9	764	859	+63	—	—	145.8	9,280	819	350
7月	217,212	229,763	221,442	96.4	763	859	+75	—	—	127.2	9,291	741	349
8月	209,531	210,369	220,604	104.9	770	863	+54	—	—	147.0	9,144	710	341
9月	228,141	229,201	219,544	95.8	779	869	+99	—	—	133.5	9,289	821	365
10月	231,880	236,360	215,064	91.0	807	888	+112	—	—	113.0	9,527	839	359
11月	233,270	228,836	219,499	95.9	824	903	—	—	—	—	—	—	—
12月	—	—	—	—	—	—	—	—	—	—	—	—	—
平成26年1月	—	—	—	—	—	—	—	—	—	—	—	—	—
2月	—	—	—	—	—	—	—	—	—	—	—	—	—
3月	—	—	—	—	—	—	—	—	—	—	—	—	—
4月	—	—	—	—	—	—	—	—	—	—	—	—	—
5月	—	—	—	—	—	—	—	—	—	—	—	—	—
6月	—	—	—	—	—	—	—	—	—	—	—	—	—
7月	—	—	—	—	—	—	—	—	—	—	—	—	—

※販売店収益動向(D I)は毎月の各地区状況アンケート結果・間3より。(P=変更)

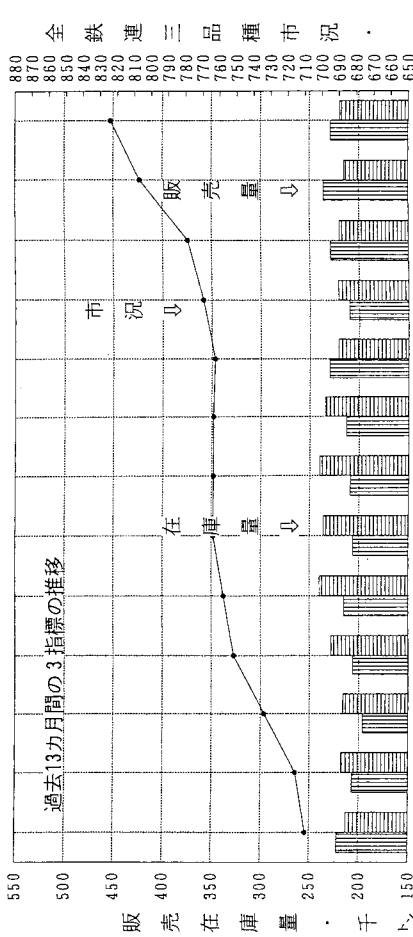
販売減少在庫増加だが在庫率は1カ月弱

(2023年11月)

【総計欄】 11月の仕入れ量は233,270トン前月比+0.6%前年同月比+3.7%、販売量は228,836トン前月比-3.2%前年同月比+2.9%。前月比で仕入れ微増、販売減少、前年比では仕入れ、販売共に増加。10月が良かったか、その反動で若干落ち込みましたが、基調としては堅調さを維持し、市況は引き続き高で推移しています。一方、在庫量は219,449トン前月比+2.1%前年同月比+3.0%、在庫率は95.9ポイントで、これは本年9月とほぼ同水準。人手不足は工事現場だけでなく運送関係にも及び、今後も尾を引きそうなお題となっています。値上げ転嫁も品種や地域で温度差があり、それが陰に陽に採算性を左右しています。

【販売欄】 品種別では異形棒鋼が0.7%減少、東京0.3%の微増、大阪1.0%減少、愛知は14.6%の著減でした。H形鋼は10.9%減少、東京10.9%、大阪4.1%と両地区で減少、愛知は25.8%の著減となっています。その他の品種は山形鋼1.8%、コラム4.0%、C形鋼4.0%と3品種で減少、溝形鋼は8.5%増加しています。

【在庫欄】 品種別では異形棒鋼は3.7%増加、東京0.4%の微減、大阪5.4%、愛知8.2%と両地区で増加しています。H形鋼は3.8%増加、東京8.0%、愛知5.5%と両地区で増加、大阪は0.1%の微増。その他品種では山形鋼1.6%、溝形鋼1.7%、C形鋼2.5%と3品種で増加、コラムは4.8%減少しています。



24/11 仕入れ販売共年度最高実績
24/11 2 市場は好転だがムード先行
25/1 2 値上げだが市況追いつかず
3 出遅れる需要値上げが先行
4 販売落ち込みで在庫率上昇
5 需要見通し良いが足元悪し
6 仕入れを抑制し在庫率下降
7 販売増加傾向市況は横ばい
8 一服商況だが見通し明るい
9 仕入れ販売前年比一割以上増
10 値上げの後退いで市況上伸
11 三カ月連続在庫率一カ月弱