

(P=速報)

流通動向解説

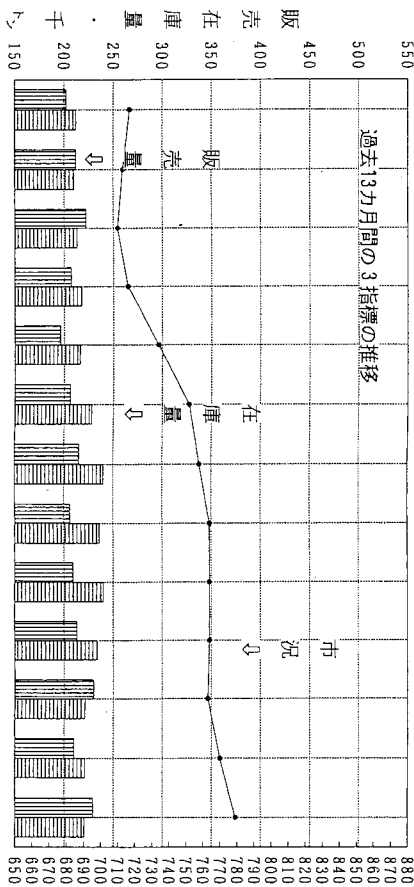
H形鋼販売、3地区共に大幅増加

(2013年9月)

〔総計欄〕 9月の仕入れ量は228,141トンの前月比+8.9%前年同月比+12.6%、販売量は229,201トンの前月比+9.0%前年同月比+13.4%。仕入れ、販売ともに前月比で増加、前年比では1割以上の著増でした。本年度第2四半期では仕入れ654,884トンの前月比+5.2%、前年同期比+10.6%、販売669,323トンの前月比+6.5%、同+9.2%となり、仕入れ、販売の双方で前期比、前年同期比共に増加しています。一方、在庫量は219,544トンの前月比-0.5%前年同月比+8.4%、在庫率は95.8ポイントではほぼ7月と同水準で、再び1カ月を切りました。人手不足や軌線の未達など問題はありますが、全体としてはいい流れになっています。

〔販売欄〕 品種別では異形棒鋼が1.1%増加、東京2.9%減少、大阪6.8%増加、愛知は31.2%の大幅増加でした。H形鋼は27.9%の著増、東京44.5%、大阪18.1%、愛知29.2%と3地区共に大幅増加。その他品種は山形鋼3.4%、溝形鋼8.5%、C形鋼7.0%と3品種で増加、コラムは9.5%減少しています。

〔在庫欄〕 品種別では異形棒鋼4.1%減少、東京10.0%の著減、大阪2.9%増加、愛知は5.7%増加しています。その他品種では山形鋼0.3%の微増、溝形鋼0.1%の微減、C形鋼2.3%、コラム1.0%と品種は減少しています。



過去13カ月間の3指標の推移

全鉄連三品種市況

9 仕入販売前年比一割以上増

8 一服状況だが見通し明るい

7 販売増加傾向市況は横ばい

6 仕入れを抑制し在庫率下降

5 需要見通し良いが足元悪し

4 販売落ち込みで在庫率上昇

3 出遅れる需要値上げが先行

2 値上げだが市況追いつかず

25/1 市場は好転だがムード先行

12 条綱市況下げ止まり反騰へ

11 仕入れ販売共年度最高実績

10 在庫減販売増も市況弱含み

24/9 販売先細り在庫削減進まず

種別	全鉄連流通調査3品目総合				全鉄連市況				販売店		粗鋼生産		小棒		H形鋼	
	仕入量 トン	販売量 トン	在庫量 トン	在庫率 %	3品種 百円	全品種 百円	収益動 向D1	需要見通	実績	千トン	千トン	千トン	千トン	千トン	千トン	千トン
20年度	2,912,362	2,954,216	226,220	100.5	1,113	1,189	+41	112,340	105,500	9,846	9,846	4,032				
21年度	2,516,308	2,515,473	224,122	100.0	750	848	-97	96,843	96,449	8,387	8,387	3,122				
22年度	2,488,614	2,492,352	230,376	108.4	798	925	+2	106,850	110,792	8,494	8,494	3,287				
23年度	2,351,002	2,331,480	235,376	115.4	801	929	+16	-	106,462	8,991	8,991	3,382				
24年度	2,459,539	2,454,626	240,182	112.0	734	844	+39	106,810	107,364	9,045	9,045	3,625				
23年度1四期	572,262	545,088	257,540	139.2	840	963	+3	-	26,368	2,198	2,198	929				
2四期	563,243	588,702	232,086	112.6	803	938	+12	26,920	26,950	2,076	2,076	697				
3四期	611,356	619,533	223,909	109.1	791	917	+32	27,180	26,578	2,335	2,335	844				
4四期	604,136	578,157	235,376	115.4	769	897	+17	26,000	26,566	2,282	2,282	912				
24年度1四期	583,676	585,642	233,410	116.1	755	872	+25	27,100	27,499	2,303	2,303	939				
2四期	591,874	613,018	212,266	105.0	720	836	+19	27,100	27,260	2,168	2,168	826				
3四期	646,873	640,791	218,341	105.6	713	823	+33	26,540	25,908	2,293	2,293	870				
4四期	637,016	615,175	240,182	112.0	748	846	+39	26,070	26,637	2,280	2,280	991				
25年度1四期	622,205	628,404	233,983	109.9	764	858	+44	26,380	28,074	2,449	2,449	1,044				
2四期	654,884	669,323	219,544	95.8	771	864										
3四期																
4四期																
平成24年1月	187,084	182,707	214,072	117.2	780	910	-23	マーカー	8,630	709	709	284				
2月	201,946	191,523	224,495	117.2	766	894	+35	間産国内	8,612	766	766	296				
3月	215,106	203,927	235,376	115.4	761	886	+40	向在庫率	9,324	807	807	332				
4月	195,187	192,009	238,554	124.2	765	881	+27	149.7	9,077	759	759	295				
5月	193,513	192,547	239,520	124.4	763	879	+12	141.4	9,224	760	760	321				
6月	194,976	201,086	233,410	116.1	737	856	+36	138.4	9,198	774	774	323				
7月	198,906	212,289	220,027	103.6	726	842	+23	135.7	9,251	746	746	259				
8月	190,378	198,550	211,855	106.7	717	834	+6	151.9	9,207	672	672	277				
9月	202,590	202,179	212,266	105.0	717	832	+27	147.0	8,802	750	750	290				
10月	209,939	211,753	210,449	99.4	713	827	+53	139.0	8,856	789	789	291				
11月	224,977	222,316	213,106	95.9	710	821	+46	142.0	8,506	774	774	282				
12月	211,957	206,722	218,341	105.6	716	820	+10	152.0	8,567	730	730	297				
平成25年1月	193,707	196,107	215,941	110.1	734	836	+7	146.0	8,863	698	698	320				
2月	216,936	204,557	228,320	111.6	752	848	+47	146.4	8,321	744	744	315				
3月	226,373	214,511	240,182	112.0	758	853	+62	125.6	9,453	838	838	356				
4月	202,149	206,450	235,981	114.3	764	857	+51	142.2	9,169	826	826	337				
5月	213,747	209,143	240,485	115.0	764	859	+19	136.2	9,625	804	804	357				
6月	206,309	212,811	233,983	109.9	764	859	+63	145.8	9,280	819	819	350				
7月	217,212	229,753	221,442	96.4	763	859	+75	127.2	9,291	741	741	349				
8月	209,531	210,369	220,604	104.9	770	863	+54	P147.5	P9,144	P710	P341					
9月	228,141	229,201	219,544	95.8	779	869										
10月																
11月																
12月																
平成26年1月																
2月																
3月																
4月																
5月																
6月																
7月																

※販売店収益動向(D1)は毎月の各地区業務アンケート結果・問3より。(P=要覧)