

(P=速報)

種別	金鉄流通調査3品目総合			全鉄連市況			販売店		粗鋼生産		小橋H形鋼 生産 千トン
	仕入量 トン	販売量 トン	在庫量 トン	在庫率 %	3品種 百円	全品種 百円	向D1 収益動	需要見通 千トン	実績 千トン		
16年度	3,556,787	3,534,897	275,637	94.6	735	809	+131	111,050	112,897	11,184	4,213
17年度	3,822,350	3,827,850	304,764	95.7	751	844	+89	112,170	112,471	11,406	4,012
18年度	3,946,780	3,918,696	331,849	101.7	762	844	+87	115,170	117,745	12,236	4,619
19年度	3,547,499	3,604,379	279,969	91.5	845	915	+69	119,170	121,511	11,730	4,811
18年度四期	970,577	971,091	304,250	89.6	719	831	+73	27,750	28,972	3,103	1,098
2四期	982,902	990,888	295,264	87.1	754	837	+94	28,780	29,080	2,949	1,141
3四期	1,027,201	1,026,217	296,249	89.3	761	843	+100	29,540	30,166	3,266	1,211
4四期	966,100	930,500	331,849	101.7	782	863	+82	29,100	29,527	2,918	1,178
19年度四期	953,176	946,076	338,949	103.1	795	873	+66	29,450	29,892	3,224	1,256
2四期	905,118	935,809	308,258	107.0	815	887	+61	29,840	29,907	2,929	1,216
3四期	872,531	860,810	319,979	121.7	827	896	+49	30,120	30,877	2,910	1,219
4四期	816,674	861,684	274,969	91.5	942	1,003	+97	29,860	30,835	2,668	1,151
20年度四期	838,052	831,350	281,671	104.4	1,162	1,222	+135	30,270	31,060	3,092	1,317
2四期	774,225	761,007	294,890	118.4	1,237	1,288		30,630			
3四期								30,340			
4四期											
平成19年1月	305,437	294,533	307,153	103.7	777	868	+67	メーカ	10,064	918	387
2月	322,355	309,717	319,791	103.3	781	862	+86	問屋国内	9,206	940	368
3月	338,308	326,250	331,849	101.7	789	868	+93	向在庫率	10,256	1,060	423
4月	308,296	306,011	334,134	109.2	793	872	+64	106.8	9,740	1,043	397
5月	314,968	311,433	337,669	108.4	796	873	+57	108.5	10,172	1,095	443
6月	329,912	328,632	338,949	103.1	797	875	+78	101.2	9,980	1,085	416
7月	317,734	335,310	321,373	95.8	804	880	+79	106.0	10,017	1,017	397
8月	298,637	312,450	307,360	98.4	815	887	+52	113.6	9,962	949	380
9月	288,747	288,049	308,258	107.0	826	893	+52	107.1	9,929	963	439
10月	319,400	311,158	316,500	101.7	827	895	+59	103.5	10,371	1,051	421
11月	287,255	286,651	317,104	110.6	827	897	+71	105.6	10,120	950	395
12月	265,876	263,001	319,979	121.7	827	897	+16	114.4	10,379	909	403
平成20年1月	260,818	272,643	308,154	113.0	850	918	+38	112.1	10,250	803	363
2月	276,373	288,613	295,914	102.5	921	982	+116	104.3	9,811	861	365
3月	279,483	300,428	274,969	91.5	1,056	1,108	+142	90.1	10,775	1,008	403
4月	278,699	292,942	260,726	89.0	1,120	1,175	+143	102.9	10,143	1,003	390
5月	278,552	268,666	270,612	100.7	1,170	1,227	+128	104.7	10,547	1,047	468
6月	280,801	269,742	281,671	104.4	1,196	1,264	+133	101.3	10,370	1,042	459
7月	286,927	284,070	284,529	100.2	1,237	1,284	+137	94.0	10,193	919	417
8月	294,300	277,820	291,069	127.8	1,243	1,295	+106	119.8	10,168	882	390
9月	252,938	249,117	294,890	118.4	1,231	1,285	+92	P110.2	P10,066	P881	P396
10月	251,191	257,342	288,739	112.2	1,197	1,263	+83				
11月											
12月											
平成21年1月											
2月											
3月											
4月											
5月											
6月											
7月											
8月											

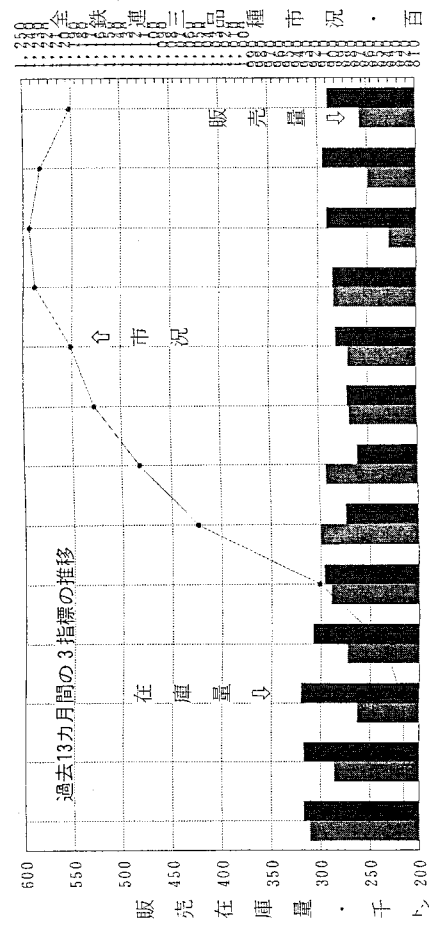
※販売店収益動向(D1)は毎月の各地区業況アンケート結果・問3より。(P=速報)

仕入れ販売とも前年比大幅減

10月の仕入れ量は251,191トンの前年同月比-0.7%前年同月比-21.4%。販売量は257,342トンの前年同月比+3.3%前年同月比-17.3%。8月、大幅に落ち込み9月、10月とその基調を引きずっているようである。販売量は前月より増加しているが、前年比では大きな減少。仕入れ量は前年比2割以上の減少で在庫調整に注力している現れのようである。一方、在庫量は288,739トンの前月比-2.1%前年同月比-8.8%、販売増加、在庫減少で在庫率は112.2ポイントと前月より減っていますが、5月以来、100ポイントを超えた動きとなつていきます。月を追うごとに需要減退が著しく、不況感が募っています。

〈販売動向〉 品種別では異形棒鋼が0.8%の微増、東京0.2%の微増、大阪7.0%減少、愛知48.7%の大幅増となり、3地区3様の結果でした。H形鋼は5.2%増加、東京4.9%、大阪は6.0%、愛知3.7%と3地区とも増加。その他品種は山形鋼7.4%、溝形鋼5.0%、C形鋼5.9%と3品種が増加、コラムは0.4%の微増でした。

〈在庫動向〉 異形棒鋼は9.5%減少、溝形鋼は9.5%減少、東京5.7%、大阪7.7%と両地区で増加、愛知は0.8%の微増です。その他品種では山形鋼5.3%、コラム4.6%と両品種が減少。溝形鋼は0.1%で横ばい、C形鋼は10.3%と著減しています。



- 19/10 建基法改正影響深刻化する
- 11 建基法改正が鋼材市場直撃
- 12 販売落ち込み続き採算悪化
- 20/1 大幅値上げ発表で仮需発生
- 2 市況急騰し未知の価格帯へ
- 3 相次ぐ値上げ市況更に高騰
- 4 仮需一服も市況は続伸模様
- 5 仮需反動局面採算性は確保
- 6 再値上げ控えての仮需なし
- 7 店売り市場閑散、鉄屑反落
- 8 鉄屑大幅下落販売数量激減
- 9 鉄屑更に下落、市況下押し
- 10 需要不振顕著、不況感募る