

流通調査解説
流動調査報告

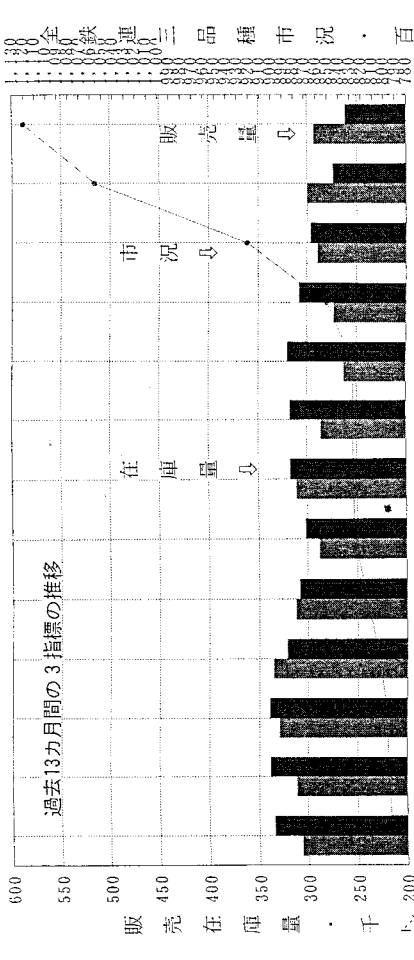
在庫4カ月連続減少

(2008年4月)

〈総計欄〉 4月の仕入れ量は278,699トン前月比-0.3%前年同月比-9.6%。販売量は292,942トン前月比-2.5%前年同月比-4.3%。19年度の仕入量は3,547,499トン前年比-10.1%、販売量は3,604,379トン前年比-8.0%となり、前年度第3四半期の改正建築基準法による落ち込みが全体の数字を押し下げている感があります。一方、在庫量は260,726トン前月比-5.2%前年比-22.0%、販売減少、在庫減少で在庫率は89.0ポイントと16カ月ぶりの80ポイント台となりました。仮需一服から荷動きは停滞しておりますが、メーカーからの出荷が絞られ、市中では荷付けサイズが続出し、先々の玉確保も懸念されています。

〈販売欄〉 品種別では異形棒鋼が2.3%増加、大阪2.2%増加、愛知38.3%の著増となつています。H形鋼は2.9%減少、東京7.0%、愛知4.4%と両地区で減少ですが、大阪は1.0%増加です。その他品種は山形鋼9.9%、溝形鋼2.4%と共に減少、コラム10.9%の著減、C形鋼は18.1%の大幅減少です。

〈在庫欄〉 異形棒鋼は1.6%減少、東京0.7%微減、大阪2.8%増加、愛知10.7%の著減と3地区3様の結果でした。H形鋼は13.2%の著減、溝形鋼1.7%、愛知1.1%と両地区で減少、大阪は29.8%と大幅減少。その他の品種では山形鋼0.6%の微減、溝形鋼1.7%、C形鋼4.0%と高品種が増加し、コラムは5.7%減少しています。



市中荷動き停滞在庫高水準
19/4
5
五裂六積み新日鐵スキップ
6
建基法改正で駆け込み発注
7
在庫減少需給タイトの方向
8
在庫減少需給タイトの方向
9
八月比販売減少は前代未聞
10
建基法改正影響深刻化する
11
建基法改正が鋼材市場直撃
12
販売落ち込み続き採算悪化
20/1
大幅値上げ発表で仮需発生
2
市況急騰し未知の価格帯へ
3
相次ぐ値上げ市況更に高騰
4
仮需一服も市況は続伸模様

流通調査および重要関係指標の時系列表

(P=速報)

期	種			全鉄流通調査3品目総合			全鉄市況			販売店		組解生産		小棒 生産 千トン	H形鋼 生産 千トン
	仕入量 トン	販売量 トン	在庫量 トン	在庫率 %	3品種 百円	全品種 百円	全品種 百円	全品種 百円	向D1 収益動	必要見通 実績	(千トン)	実績			
16年度	3,556,787	3,534,897	275,697	94.6	735	809	+131	111,650	112,897	11,184	4,212				
17年度	3,822,350	3,827,850	304,761	95.7	751	844	+89	112,170	112,471	11,406	4,038				
18年度	3,946,780	3,918,696	331,849	101.7	762	844	+87	115,170	117,745	12,236	4,629				
19年度	3,547,499	3,604,379	279,969	91.5	845	915	+69								
17年度四期	897,955	913,093	295,075	92.6	751	861	+102	28,310	28,964	2,899	988				
2四期	944,607	987,450	252,283	73.2	749	847	+95	28,750	27,834	2,692	894				
3四期	1,019,588	1,013,591	268,280	79.2	754	838	+96	27,800	27,913	3,028	1,132				
4四期	960,200	913,716	304,764	95.7	750	829	+63	27,310	28,008	2,786	996				
18年度四期	970,577	971,091	304,250	89.6	749	831	+73	27,750	28,972	3,103	1,098				
2四期	982,902	990,888	265,264	87.1	754	837	+94	28,780	29,080	2,949	1,141				
3四期	1,027,301	1,026,217	296,249	89.3	761	843	+100	29,540	30,166	3,266	1,211				
4四期	966,100	930,500	331,849	101.7	782	863	+82	29,100	29,527	2,918	1,178				
19年度四期	953,176	946,076	338,949	103.1	795	873	+66	29,450	29,892	3,224	1,256				
2四期	905,118	935,809	308,258	107.0	815	887	+61	29,840	29,908	2,929	1,216				
3四期	872,531	860,810	319,979	121.7	827	896	+49	30,120	30,870	2,910	1,219				
4四期	816,674	861,684	274,969	91.5	942	1,003									
平成18年1月	310,813	295,890	273,203	92.3	752	831	+40	メーカ-	9,453	895	330				
2月	318,948	299,237	292,914	97.9	752	830	+63	問屋国内	8,878	910	312				
3月	330,439	318,589	304,764	95.7	746	827	+85	向在底草	9,678	981	354				
4月	313,984	317,378	301,370	95.0	746	827	+72	111.8	9,354	1,014	331				
5月	315,406	314,299	302,477	96.2	748	830	+50	115.4	9,928	1,044	390				
6月	341,187	339,414	304,250	89.6	752	835	+96	101.3	9,690	1,045	377				
7月	332,650	329,344	307,556	93.4	752	836	+91	104.7	9,859	1,017	386				
8月	318,475	322,370	303,661	94.2	754	837	+91	112.3	9,613	938	375				
9月	330,777	339,174	295,264	87.1	757	839	+99	101.5	9,608	994	380				
10月	340,439	345,249	290,454	84.1	759	841	+110	97.6	10,103	1,117	400				
11月	350,450	349,329	291,576	83.5	761	842	+104	97.5	10,006	1,104	401				
12月	336,312	331,639	296,249	89.3	764	845	+86	106.3	10,057	1,045	410				
平成19年1月	305,437	294,533	307,153	103.7	777	858	+67	109.2	10,064	918	387				
2月	322,355	309,717	319,791	103.3	781	862	+86	105.8	9,206	940	368				
3月	338,308	326,250	331,849	101.7	789	868	+93	95.7	10,256	1,060	423				
4月	308,296	306,011	334,134	109.2	793	872	+64	106.8	9,740	1,043	397				
5月	314,968	311,433	337,669	108.4	796	873	+57	108.5	10,172	1,095	443				
6月	329,912	328,632	338,949	103.1	797	875	+78	101.2	9,980	1,085	416				
7月	317,734	335,310	321,373	95.8	804	880	+79	106.0	10,017	1,017	397				
8月	298,637	312,450	307,560	98.4	815	887	+52	113.6	9,962	949	380				
9月	288,747	288,049	308,258	107.0	826	893	+52	107.1	9,929	963	439				
10月	319,400	311,158	316,500	101.7	827	895	+59	103.5	10,371	1,051	421				
11月	287,255	286,651	317,104	110.6	827	897	+71	105.6	10,120	950	395				
12月	265,876	263,001	319,979	121.7	827	897	+16	114.4	10,379	909	403				
平成20年1月	260,818	272,643	308,154	113.0	850	918	+38	112.1	10,250	803	363				
2月	276,373	288,613	295,914	102.5	921	983	+116	104.3	9,811	861	385				
3月	279,483	300,428	274,969	91.5	1,066	1,108	+142	P90.2	P10,789	P1,008	P403				
4月	278,699	292,942	260,796	89.0	1,120	1,175									
5月															
6月															
7月															
8月															

※販売店収益動向(D1)は毎月の各地区業況アンケート結果・問3より。(t=変更)