

流動調査解説

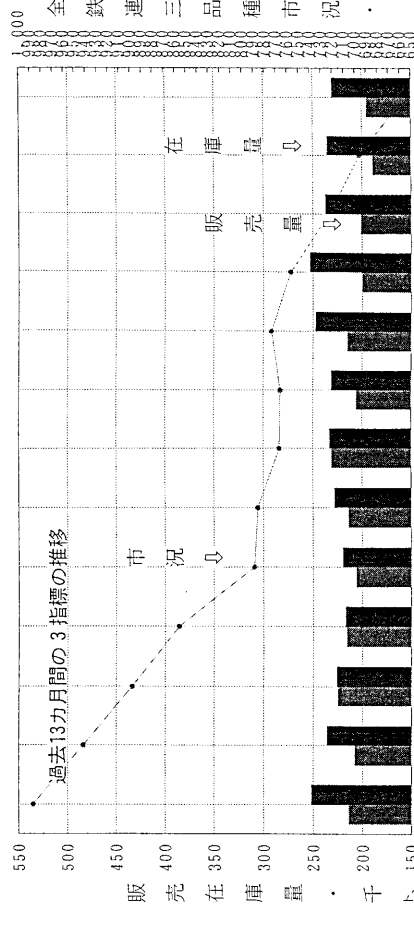
販売の底這い状況続

(2010年1月)

〔総計欄〕 1月の仕入れ量は190,127トン前月比+3.5%前年同月比-2.5%。販売量は195,247トン前月比+5.2%前年同月比-8.6%。仕入れ、販売共に前月比増加。前年比減少率が一桁台になりましたが、1年前に大幅減少しており、まだ落ち込みから回復していない状態が続いている、といえます。一方、在庫量は229,884トン前月比-2.2%と少しずつですが減少し、前年同月比では-8.6%となっています。在庫率117.7ポイントと減少。販売見合いという点では、まだ在庫は多いという感覚です。今後、スクラップなどの原料高から値上げの趨勢にありますが、市場はそれを受け入れるだけの環境が整っていません。

〔販売欄〕 品種別では異形棒鋼が4.8%増加、東京4.1%、大阪3.7%と両地区で増加、愛知は19.2%の着増です。H形鋼は3.8%増加、東京3.6%、大阪7.0%と両地区で増加、愛知は4.9%減少でした。その他品種は山形鋼8.2%、溝形鋼9.5%、コラム10.9%と3品種が増加。C形鋼は7.1%減少しています。

〔在庫欄〕 異形棒鋼は3.6%増加、東京0.2%の微増、大阪は5.1%増加、愛知は16.4%の着増。H形鋼は1.7%減少、東京1.1%、大阪3.5%と両地区で減少、愛知は1.3%増加しています。その他品種では山形鋼6.0%、溝形鋼5.6%、コラム3.0%、C形鋼2.1%と4品種共に減少しています。



21/1 販売激減市況統落在庫率増
2 在庫調整進捗も市況下押し
3 市況続落、販売不振深刻化
4 市況下落止まらず市場混乱
5 底這い商況続き、採算悪化
6 販売不振在庫増加市場低迷
7 メーカー値上げ市況底値感
8 需要不振下の値上げに苦慮
9 値上げ転嫁進まず採算圧迫
10 販売不振深刻化二番底懸念
11 先細る高い、廉売競争横行
12 原料高製品安の懸念広がる
22/1 建設不振深刻化輸出に傾斜

(=連報)

期	全鉄連流通調査品目総合			金鉄連市況		販売店 収益動 向D1	組鋼生産 (千トン)	小 棒 生 産 千 ト ン	H形鋼 生 産 千 ト ン	
	仕入量 トン	販売量 トン	在庫量 トン	在庫率 %	3品種 百円					金品種 百円
16年度	3,556,787	3,534,897	275,697	94.6	735	809	+131	111,050	112,897	4,298
17年度	3,822,350	3,827,850	304,764	95.7	751	844	+89	112,170	112,471	4,012
18年度	3,946,780	3,918,696	331,849	101.7	762	844	+87	115,170	117,745	4,629
19年度	3,547,499	3,604,379	279,969	91.5	845	915	+69	119,170	121,511	4,841
20年度	2,912,362	2,954,216	226,220	100.5	1,113	1,189	+41	112,340	105,500	4,032
19年度1四期	953,176	946,076	338,949	103.1	795	873	+66	29,450	29,892	1,256
2四期	905,118	935,809	308,258	107.0	815	887	+61	29,840	29,907	1,216
3四期	872,531	860,810	319,979	121.7	827	896	+49	30,120	30,877	1,219
4四期	816,674	861,684	274,969	91.5	942	1,003	+97	29,860	30,835	1,151
20年度1四期	838,052	831,850	251,671	104.4	1,162	1,222	+135	30,270	31,060	1,317
2四期	774,225	761,007	294,890	118.4	1,237	1,288	+112	30,630	30,448	1,202
3四期	690,488	715,229	270,149	122.1	1,112	1,200	+22	30,340	26,400	904
4四期	609,597	646,630	226,208	100.5	942	1,044	-105	21,100	17,596	609
21年度1四期	638,639	636,478	228,369	106.7	810	910	-127	21,770	19,093	742
2四期	670,675	652,018	247,026	114.9	769	875	-112	23,073	24,236	828
3四期	576,697	585,798	235,004	126.6	725	854	-94	25,280		
4四期										
平成20年1月	260,818	272,643	308,154	113.0	850	918	+38	メーカー	10,250	803
2月	276,373	288,613	295,914	102.5	921	983	+116	関内国内	9,811	861
3月	279,483	300,428	274,969	91.5	1,056	1,108	+142	向在産庫	10,775	1,008
4月	278,689	292,942	260,726	89.0	1,120	1,175	+143	102.9	10,143	390
5月	278,552	268,666	270,612	100.7	1,170	1,227	+128	104.7	10,547	468
6月	280,801	269,742	281,671	104.4	1,196	1,264	+133	101.3	10,370	459
7月	286,927	284,070	284,529	100.2	1,237	1,284	+137	94.0	10,193	417
8月	234,360	227,820	291,069	127.8	1,243	1,295	+106	119.8	10,168	390
9月	252,938	249,117	294,890	118.4	1,231	1,285	+92	110.3	10,086	396
10月	251,191	257,342	288,739	112.2	1,197	1,263	+83	116.4	10,097	376
11月	228,214	236,564	280,389	118.5	1,114	1,203	+19	136.1	8,815	296
12月	211,083	221,823	270,149	122.1	1,026	1,133	-36	155.0	7,488	232
平成21年1月	194,957	213,687	251,519	117.8	987	1,089	-93	165.2	6,378	185
2月	198,886	207,862	235,635	113.4	942	1,045	-108	171.4	5,479	211
3月	215,764	225,181	226,208	100.5	898	998	-113	150.7	5,739	213
4月	206,978	216,255	216,931	100.3	856	938	-129	165.6	5,734	206
5月	209,098	206,138	219,891	106.7	789	909	-130	160.3	6,476	262
6月	222,563	214,085	228,369	106.7	786	882	-121	134.1	6,883	274
7月	235,672	230,570	233,471	101.3	767	868	-120	123.5	7,660	259
8月	204,900	205,455	231,916	112.3	767	871	-117	137.8	8,307	296
9月	230,103	214,993	247,026	114.9	774	886	-100	121.2	8,259	273
10月	205,531	199,551	252,906	126.7	757	874	-83	122.3	8,801	273
11月	187,412	200,588	236,939	118.1	723	854	-98	125.7	8,858	254
12月	183,724	185,659	235,004	126.6	696	835	-100	132.8	9,951	238
平成22年1月	190,127	195,247	229,884	117.7	656	830				
2月										
3月										
4月										
5月										
6月										
7月										

※販売取扱数量(D1)は毎月の各地区業況アンケート結果・問3より。(=変更)