

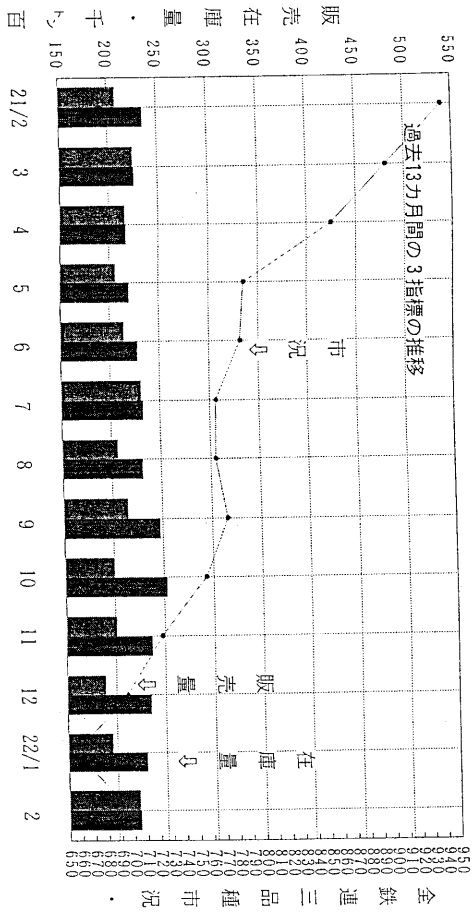
(円=進報)

流通調整報告書 仕入れ・販売共に1割増増加だが未だ低水準 (2010年2月)

2月の仕入れ量は214,706トン前月比+12.9%前年同月比+7.9%。販売量は221,725トン前月比+13.6%前年同月比+6.7%。仕入れ、販売共に前月比で1割以上の増加。前年比でも増加となりましたが、1年前に仕入れ・販売共に28%ほどの大幅減少したものが、6~7%戻したというのが現状の水準です。回復したとは言いがたい状態が続いています。一方、在庫量は222,865トン前月比-3.1%と僅かずつですが4か月連続減少し、前年同月比-5.4%となり、在庫率は100.5ポイントまで減少。メーカー主導による先高基調の状況展開ですが、需要不足の状況に変わりなく先々の不透明感は拭いられません。

〈販売欄〉 品種別では異形棒鋼が26.7%増加、東京34.8%の普増、大阪も10.4%と増加し、愛知は逆に16.9%の普減です。H形鋼も13.4%の普増、東京0.6%の微減、大阪16.6%、愛知29.1%と両地区で普増。その他品種は山形鋼7.7%、清形鋼6.9%と共に減少、コラム0.9%の微増、C形鋼は10.2%増加しています。

〈在庫欄〉 異形棒鋼は3.0%増加、東京0.9%の微増、大阪は8.5%、愛知3.7%と両地区で増加。H形鋼は7.7%減少、東京5.5%減少、大阪13.6%の普減、愛知は1.8%増加しています。その他品種では山形鋼2.6%、清形鋼3.5%と共に減少、コラム1.7%、C形鋼7.8%とこの2品種は増加しています。



2 需要なき値上げ反響は僅か
22/1 建設不振深刻化輸出に傾斜
12 原料高製品安の懸念拡がる
11 先細る商い、販売競争横行
10 販売不振深刻化二番底懸念
9 値上げ転嫁進まず採算圧迫
8 需要不振下の値上げに苦慮
7 メーカー値上げ市況低底感
6 販売不振在庫増加市場低迷
5 底遣い商況続き、採算悪化
4 市況下落止まらず市場混乱
3 市況統廃、販売不振深刻化
2/12 在庫調整進捗も市況下押し

種別	全鉄連流通調整3品目総合			全鉄連市況		販売店 収益動向D1	租税生産 (千トン)	小棒 生産 千トン	H形鋼 生産 千トン	
	仕入量 トン	販売量 トン	在庫量 トン	在庫率 %	3品種 百円					全品種 百円
16年度	3,556,787	3,534,897	275,697	94.6	735	809	111,050	112,887	11,184	4,298
17年度	3,822,350	3,827,850	304,764	96.7	751	844	112,170	112,471	11,406	4,012
18年度	3,946,780	3,918,696	331,849	101.7	762	844	117,745	117,745	12,236	4,629
19年度	3,547,499	3,604,379	279,969	91.5	845	915	119,511	121,511	11,730	4,841
20年度	2,912,362	2,954,216	226,220	100.5	1,113	1,189	112,340	105,500	9,846	4,032
19年度1四期	953,176	946,076	338,949	103.1	795	873	29,450	29,892	3,224	1,256
2四期	905,118	935,809	308,258	107.0	815	887	29,840	29,907	2,929	1,216
3四期	872,531	860,810	319,979	121.7	827	896	30,120	30,877	2,910	1,219
4四期	816,674	861,684	274,669	91.5	942	1,003	29,860	30,835	2,668	1,151
20年度1四期	838,052	831,350	281,671	104.4	1,162	1,222	30,270	31,060	3,092	1,317
2四期	774,225	761,007	294,890	118.4	1,237	1,288	30,630	30,448	2,683	1,202
3四期	690,488	715,229	270,149	122.1	1,112	1,200	30,340	26,400	2,129	904
4四期	609,597	646,630	226,208	100.5	942	1,044	21,770	17,596	1,942	609
21年度1四期	638,639	636,478	228,369	106.7	810	910	21,770	19,093	2,213	742
2四期	670,675	652,018	247,026	114.9	769	875	23,073	24,236	2,184	828
3四期	576,697	585,798	235,004	126.6	725	854	25,280	26,610	2,033	765
4四期										
平成20年1月	260,518	272,643	308,154	113.0	850	918	10,250	803	363	
2月	276,373	288,613	295,914	102.5	921	983	9,811	861	385	
3月	279,483	300,428	274,969	91.6	1,056	1,108	10,775	1,008	403	
4月	278,699	292,942	260,726	89.0	1,120	1,175	102.9	10,143	1,003	390
5月	278,552	268,666	270,612	100.7	1,170	1,227	104.7	10,547	1,047	468
6月	280,801	269,742	281,671	104.4	1,196	1,264	101.3	10,370	1,042	459
7月	286,927	284,070	284,529	100.2	1,237	1,284	94.0	10,193	919	417
8月	234,380	227,820	291,069	127.8	1,243	1,295	119.8	10,188	882	390
9月	252,938	249,117	294,890	118.4	1,231	1,285	110.3	10,086	881	395
10月	251,191	257,342	288,739	112.2	1,197	1,263	116.4	10,097	832	376
11月	228,214	226,564	280,389	118.5	1,114	1,203	136.1	8,815	711	296
12月	211,083	221,323	270,149	122.1	1,026	1,133	155.0	7,488	586	232
平成21年1月	194,957	213,587	251,519	117.8	942	1,089	165.2	6,378	582	185
2月	198,886	207,862	236,635	113.4	942	1,045	171.4	5,479	670	211
3月	215,754	225,181	225,208	100.5	898	998	150.7	5,739	690	213
4月	206,978	216,255	216,931	100.3	856	938	165.6	5,734	710	206
5月	209,098	206,138	219,891	106.7	789	909	160.3	6,476	759	262
6月	222,563	214,085	228,369	106.7	786	882	134.1	6,883	744	274
7月	235,672	230,570	233,471	101.3	767	868	123.5	7,660	692	259
8月	204,900	206,455	231,916	112.3	767	871	137.8	8,307	738	296
9月	220,103	214,993	247,026	114.9	774	886	121.2	8,269	753	273
10月	205,531	199,551	252,906	126.7	757	874	122.3	8,801	745	273
11月	187,442	200,588	236,939	118.1	723	854	126.7	8,858	698	284
12月	183,724	185,659	225,004	126.6	696	835	132.8	8,951	590	238
平成22年1月	190,127	195,247	229,884	117.7	656	830	117.7	8,951	590	238
2月	214,706	221,725	222,865	100.5	696	838	117.7	8,951	590	238
3月										
4月										
5月										
6月										
7月										

※販売店収益変動向(D1)は毎月の各地区業務アンケート結果・問3より。(円=進報)