

| 種別 | 金鉄流通調査3品目総合 | | | 金鉄運市況 | | 販売店 | | H形鋼 | | 小橋 | |
|---------|-------------|-----------|----------|----------|-----------|-----------|------------|------------|---------------|--------|-----------|
| | 仕入量 トン | 販売量 トン | 在庫率 % | 在庫率 % | 全品種 百円 | 全品種 百円 | 収益動 向D1 | 必要見通 実績 | 粗鋼生産 (千トン) | | 生産 千トン |
| 17年度 | 3,822,350 | 3,827,850 | 95.7 | 304,764 | 751 | 844 | +89 | 112,170 | 112,471 | 11,406 | 4,012 |
| 18年度 | 3,946,780 | 3,918,696 | 101.7 | 331,849 | 762 | 814 | +87 | 115,170 | 117,745 | 12,236 | 4,629 |
| 19年度 | 3,547,499 | 3,604,379 | 91.5 | 379,969 | 845 | 915 | +69 | 119,170 | 121,511 | 11,730 | 4,841 |
| 20年度 | 2,912,362 | 2,954,216 | 100.5 | 226,220 | 1,113 | 1,189 | +41 | 112,340 | 105,500 | 9,846 | 4,032 |
| 21年度 | 2,516,308 | 2,515,473 | 100.0 | 224,122 | 750 | 848 | -97 | | | | |
| 19年度4四期 | 953,176 | 946,076 | 338,949 | 103.1 | 795 | 873 | +66 | 29,450 | 29,892 | 3,224 | 1,256 |
| 2四期 | 906,118 | 935,809 | 309,258 | 107.0 | 815 | 887 | -61 | 29,840 | 29,907 | 2,929 | 1,216 |
| 3四期 | 872,531 | 860,810 | 319,979 | 121.7 | 827 | 896 | +49 | 30,120 | 30,875 | 2,910 | 1,219 |
| 4四期 | 816,674 | 861,684 | 274,969 | 91.5 | 942 | 1,003 | +97 | 29,860 | 30,835 | 2,668 | 1,151 |
| 20年度4四期 | 838,052 | 831,350 | 281,671 | 104.4 | 1,162 | 1,222 | +135 | 30,270 | 31,060 | 3,092 | 1,317 |
| 2四期 | 774,235 | 761,007 | 294,890 | 118.4 | 1,237 | 1,288 | +112 | 30,630 | 30,448 | 2,683 | 1,202 |
| 3四期 | 690,488 | 715,229 | 270,149 | 122.1 | 1,112 | 1,200 | +22 | 30,340 | 26,400 | 2,129 | 904 |
| 4四期 | 609,597 | 646,630 | 226,208 | 100.5 | 942 | 1,044 | -105 | 21,100 | 17,596 | 1,942 | 609 |
| 21年度1四期 | 638,639 | 636,478 | 228,369 | 106.7 | 810 | 910 | -127 | 21,770 | 19,093 | 2,213 | 742 |
| 2四期 | 670,675 | 652,018 | 247,026 | 114.9 | 769 | 875 | -112 | 23,073 | 24,236 | 2,184 | 828 |
| 3四期 | 576,697 | 585,798 | 235,004 | 126.6 | 725 | 854 | -94 | 25,280 | 26,610 | 2,033 | 765 |
| 4四期 | 630,297 | 641,179 | 224,122 | 100.0 | 695 | 852 | -56 | | | | |
| 平成20年1月 | 260,818 | 272,643 | 308,154 | 113.0 | 850 | 918 | +38 | メーカ一 | 10,250 | 803 | 363 |
| 2月 | 276,373 | 288,613 | 295,914 | 102.5 | 921 | 983 | +116 | 閉屋国内 | 9,811 | 861 | 385 |
| 3月 | 279,483 | 300,428 | 274,969 | 91.5 | 1,056 | 1,108 | +142 | 向在庫率 | 10,775 | 1,008 | 403 |
| 4月 | 278,699 | 292,942 | 260,726 | 89.0 | 1,120 | 1,175 | +143 | | 102.9 | 10,143 | 1,003 |
| 5月 | 278,552 | 268,666 | 270,612 | 100.7 | 1,170 | 1,227 | +128 | | 104.7 | 10,547 | 1,047 |
| 6月 | 280,801 | 289,742 | 281,671 | 104.4 | 1,196 | 1,264 | +133 | | 101.3 | 10,370 | 1,042 |
| 7月 | 286,927 | 284,070 | 284,529 | 100.2 | 1,237 | 1,284 | +137 | | 94.0 | 10,193 | 919 |
| 8月 | 234,360 | 227,820 | 291,969 | 127.8 | 1,243 | 1,295 | +106 | | 119.8 | 10,168 | 882 |
| 9月 | 252,938 | 249,117 | 294,890 | 118.4 | 1,231 | 1,285 | +92 | | 110.3 | 10,086 | 881 |
| 10月 | 251,191 | 257,342 | 288,739 | 112.2 | 1,197 | 1,263 | +83 | | 116.4 | 10,097 | 832 |
| 11月 | 228,214 | 236,564 | 280,389 | 118.5 | 1,114 | 1,203 | +19 | | 136.1 | 8,815 | 711 |
| 12月 | 215,083 | 221,323 | 270,149 | 122.1 | 1,026 | 1,133 | -36 | | 155.0 | 7,488 | 586 |
| 平成21年1月 | 194,957 | 213,587 | 251,519 | 117.8 | 987 | 1,089 | -93 | | 165.2 | 6,378 | 582 |
| 2月 | 198,866 | 207,862 | 235,635 | 113.4 | 942 | 1,045 | -108 | | 171.4 | 5,479 | 670 |
| 3月 | 215,754 | 225,181 | 226,208 | 100.5 | 898 | 998 | -113 | | 150.7 | 5,739 | 690 |
| 4月 | 206,978 | 216,255 | 216,931 | 100.3 | 856 | 938 | -129 | | 165.6 | 5,734 | 710 |
| 5月 | 209,098 | 206,138 | 219,891 | 106.7 | 789 | 909 | -130 | | 160.3 | 6,476 | 759 |
| 6月 | 222,563 | 214,085 | 228,369 | 106.7 | 786 | 882 | -121 | | 134.1 | 6,883 | 744 |
| 7月 | 235,672 | 230,570 | 233,471 | 101.3 | 767 | 868 | -120 | | 123.5 | 7,660 | 693 |
| 8月 | 204,900 | 206,455 | 231,916 | 112.3 | 767 | 871 | -117 | | 137.8 | 8,307 | 738 |
| 9月 | 230,103 | 214,983 | 247,026 | 114.9 | 774 | 886 | -100 | | 121.2 | 8,289 | 753 |
| 10月 | 205,631 | 199,551 | 252,906 | 126.7 | 757 | 874 | -83 | | 122.3 | 8,801 | 745 |
| 11月 | 187,442 | 200,588 | 236,939 | 118.1 | 723 | 854 | -98 | | 126.7 | 8,858 | 698 |
| 12月 | 183,724 | 185,659 | 235,004 | 126.6 | 696 | 835 | -100 | | 132.8 | 8,951 | 590 |
| 平成22年1月 | 190,127 | 195,247 | 229,884 | 117.7 | 656 | 830 | -106 | | 130.3 | 8,724 | 573 |
| 2月 | 214,706 | 221,725 | 222,865 | 100.5 | 696 | 838 | -50 | | 133.8 | 8,445 | 661 |
| 3月 | 225,464 | 224,207 | 224,122 | 100.0 | 731 | 887 | -13 | | | | |
| 4月 | | | | | | | | | | | |
| 5月 | | | | | | | | | | | |
| 6月 | | | | | | | | | | | |
| 7月 | | | | | | | | | | | |

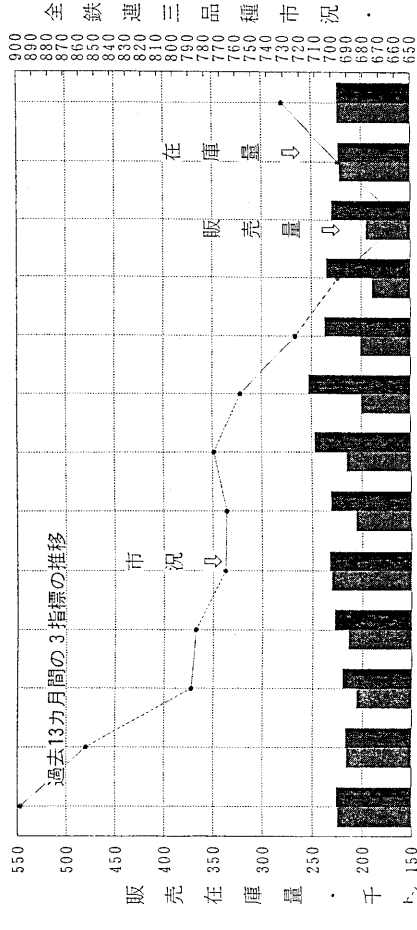
※販売店収益動向(D1)は毎月の各地区業況アンケート結果・閉3より。(P=変更)

〔2010年3月〕 持ち直し傾向だが低水準

〈総計欄〉 3月の仕入れ量は225,464トン前月比+5.0%前年同月比+4.5%。販売量は224,207トン前月比+1.1%前年同月比-0.3%。21年度第4半期では仕入れ630,297トン前月比+9.3%、前年同月比+3.4%、販売641,179トン同+9.5%同-0.8%となり、前期より1割弱増加していますが、1年前と比べればほぼ同水準です。昨年10~12月期の落ち込みから少しは持ち直した状態でしょう。一方、在庫率は224,122トン前月比+0.6%、前年同月比-0.9%、在庫率は100.0ポイントではほとんど変わらず。メーカ一値上げを背景とした先高基調が一層鮮明な市況展開ですが、需要不足に変わりはなく、与信不安も顕在化しています。

〈販売欄〉 品種別では異形棒鋼が9.1%減少、大阪17.6%の増減、大阪21.0%、愛知16.7%と両地区で増えています。H形鋼は3.5%増加、東京31.7%の大幅増加、大阪6.9%、愛知6.0%と両地区で減少。その他品種は山形鋼19.4%、溝形鋼15.4%、コラム10.8%、C形鋼19.3%と4品種とも1割以上増加しています。

〈在庫欄〉 異形棒鋼は2.4%増加、東京3.6%増加、大阪8.6%減少、愛知は12.8%の増減。H形鋼は6.7%減少、東京14.5%増減、大阪5.0%減少、愛知は4.9%増加しています。その他品種では山形鋼9.6%、溝形鋼5.6%、C形鋼10.5%と3品種が増加、コラム0.5%の微増でした。



- 21/3 市況続落、販売不振深刻化
- 4 市況下落止まらず市場混乱
- 5 底這い商況続き、採算悪化
- 6 販売不振在庫増市場低迷
- 7 メーカ一値上げ市況底感懸
- 8 需要不振下の値上げに苦慮
- 9 値上げ転嫁進まず採算圧迫
- 10 販売不振深刻化二番底懸念
- 11 先細る商い、販売競争横行
- 12 原料高製品安の懸念広がる
- 22/1 建設不振深刻化輸出に傾斜
- 2 需要なき値上げ仮需は僅か
- 3 値上げ背景の先高基調強し