

(P=速報)

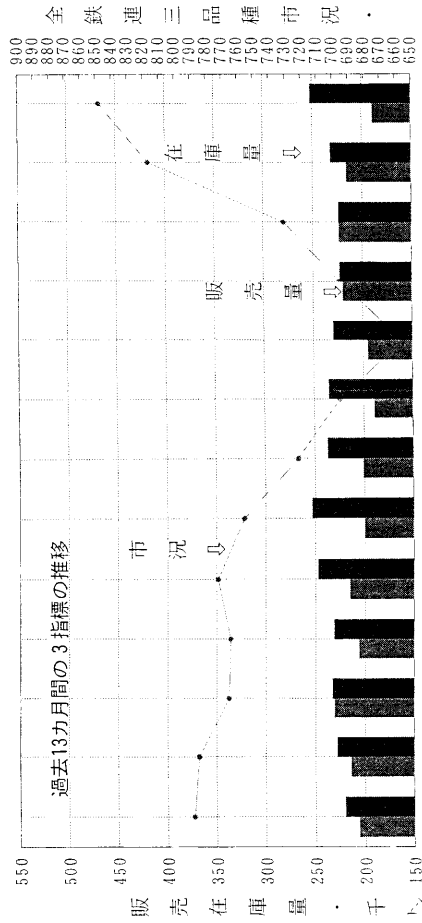
法動調査解説
流通調査解説

深刻な販売減、在庫率大幅上昇
〔2010年5月〕

〈総計欄〉 5月の仕入れ量は208,708トンの前月比-6.8%前年同月比-0.2%。販売量は189,288トンの前月比-12.3%前年同月比-8.2%。前月比で仕入れ減少、販売普減。前年同月比では仕入れ激減、販売減少となつています。仮需が一巡し、5月連休後、荷動きは著しい落ち込みを見せ、需要のなさを露呈しています。一方、在庫量は251,802トンの前月比+8.4%、前年同月比+14.5%、在庫率は133.0ポイントと上昇し、ここ数年では一番高い水準です。メーカー値上げにより高い玉が入荷しているにも係わらず、市況は先安感が台頭し、仕入れ高の販売安という局面に陥っています。一部に売り焦りも散見されます。

〈販売欄〉 品種別では異形棒鋼が0.5%の微減、東京5.1%減少、大阪8.9%増加、愛知27.8%の大幅増で三地区三蔵の結果。H形鋼は26.9%の普減、東京28.6%、大阪29.2%、愛知17.9%と各地区共大幅減少です。その他品種は山形鋼19.6%、溝形鋼10.9%、C形鋼16.8%と大幅減少、コラムは逆10.3%増加。

〈在庫欄〉 品種別では異形棒鋼が0.2%微増、大阪1.4%と両地区で減少、愛知は32.4%の大幅増加でした。そいいます。H形鋼は14.2%の普増、東京2.0%、愛知1.4%と両地区で増加、大阪は横ばい、コラムは2.3%減少しています。その他品種では山形鋼13.6%、溝形鋼7.9%、と共に増加、C形鋼は横ばい、コラムは2.3%減少しています。



- 21/5 底高い商況続き、採算悪化
- 6 販売不振在庫増加市場低迷
- 7 メーカ値上げ市況底値感
- 8 需要不振下の値上げに苦慮
- 9 値上げ転嫁進まず採算圧迫
- 10 販売不振深刻化二番底懸念
- 11 先細る商い、廉売競争横行
- 12 原料高製品安の懸念拡がる
- 22/1 建設不振深刻化輸出に傾斜
- 2 需要なき値上げ仮需は僅か
- 3 値上げ背景の先高基調強し
- 4 市場回復感なく、仮需僅か
- 5 仮需反動販売激減市況軟調

期	全鉄連産通調査3品目総合			全鉄連産市況		販売店 収益動 向D1	粗鋼生産 (千トン)	小 生 産 千 ト ン	日 形 鋼 生 産 千 ト ン	
	仕入量 トン	販売量 トン	在庫量 トン	在庫率 %	3品種 平均					全品種 平均
17年度	3,822,350	3,827,850	304,764	95.7	751	844	112,170	112,471	11,406	4,012
18年度	3,946,780	3,918,696	331,849	101.7	762	844	115,170	117,745	12,236	4,629
19年度	3,547,499	3,604,379	279,969	91.5	815	915	119,170	121,511	11,730	4,841
20年度	2,912,362	2,954,216	226,220	100.5	1,113	1,189	112,310	105,500	9,846	4,032
21年度	2,516,308	2,515,473	224,122	100.0	750	848	-97			
19年度四期	953,176	946,076	338,949	103.1	795	873	29,450	29,892	3,224	1,256
20年度一四期	905,118	935,809	308,258	107.0	815	887	29,840	29,907	2,929	1,216
20年度二四期	872,531	860,810	319,979	121.7	827	896	30,120	30,877	2,910	1,219
20年度三四期	816,674	861,684	274,969	91.5	942	1,003	29,860	30,895	2,668	1,151
20年度四四期	838,052	831,350	281,671	104.4	1,162	1,222	30,270	31,060	3,092	1,317
21年度一四期	774,225	761,007	294,890	118.4	1,237	1,288	30,630	30,448	2,683	1,202
21年度二四期	690,488	715,229	270,149	122.1	1,112	1,200	30,340	26,400	2,129	904
21年度三四期	609,597	646,630	226,208	100.5	942	1,044	21,100	17,596	1,942	609
21年度四四期	638,639	636,478	228,369	106.7	810	910	21,770	19,043	2,213	742
22年度一四期	670,675	652,018	247,026	114.9	769	875	23,073	24,236	2,184	828
22年度二四期	576,697	585,798	235,004	126.6	795	854	25,280	26,610	2,033	765
22年度三四期	630,297	641,179	224,122	100.0	695	852	-56			
平成20年1月	260,818	272,643	308,154	113.0	850	918	メーカー	10,250	803	363
2月	276,373	288,613	295,914	102.5	921	983	問題国内	9,811	861	385
3月	279,483	300,428	274,969	91.5	1,056	1,108	向在庫率	10,775	1,008	403
4月	278,699	292,942	260,726	89.0	1,120	1,175		10,143	1,003	390
5月	278,552	268,666	270,612	100.7	1,170	1,227		102.9	1,047	468
6月	280,801	269,742	281,671	104.4	1,196	1,264		104.7	1,047	468
7月	286,927	284,070	284,529	100.2	1,237	1,284		94.0	1,093	417
8月	234,360	227,820	291,069	127.8	1,243	1,295		119.8	1,068	390
9月	252,938	249,117	294,890	118.4	1,231	1,285		110.3	1,086	376
10月	251,191	257,342	288,739	112.2	1,197	1,263		116.4	1,097	332
11月	228,214	236,564	280,389	118.5	1,114	1,203		136.1	8,815	296
12月	211,083	221,323	270,149	122.1	1,026	1,133		155.0	7,488	232
平成21年1月	194,957	213,587	251,519	117.8	987	1,089		165.2	6,378	185
2月	198,886	207,862	235,635	113.4	942	1,045		171.4	5,479	211
3月	215,754	225,181	226,208	100.5	898	998		150.7	5,739	213
4月	206,978	216,255	216,931	100.3	856	938		165.6	5,734	206
5月	209,098	206,138	219,891	106.7	789	909		160.3	6,476	262
6月	222,563	214,085	238,369	106.7	786	882		134.1	6,883	274
7月	235,672	230,570	233,471	101.3	767	868		123.5	7,660	259
8月	204,900	206,455	231,916	112.3	767	871		137.8	8,307	296
9月	230,103	214,993	247,026	114.9	774	866		121.2	8,269	273
10月	205,531	199,551	252,946	126.7	757	874		122.3	8,801	273
11月	187,442	200,588	236,939	118.1	723	854		126.7	8,858	254
12月	183,724	185,659	235,004	126.6	696	835		132.8	8,951	258
平成22年1月	190,127	195,247	229,884	117.7	656	830		130.3	8,724	226
2月	214,706	221,725	222,865	100.5	696	838		133.8	8,445	261
3月	225,464	224,207	224,122	100.0	731	887		108.0	9,341	300
4月	223,994	215,734	232,382	107.7	817	933		1127.9	98,987	1233
5月	208,708	189,288	251,802	133.0	848	957				
6月										
7月										

※販売店収益動向(D1)は毎月の各地区業況アンケート結果・問3より。(P=変更)

資料出所 全鉄連産通調査

鉄

連

産

市

況

経

済

指

標

推

移

市

況

↓

市

況

↓