

種 期	全鉄連流通調査3品目総合			全鉄連市況		販売店		粗鋼生産		小 棒 生 産	
	仕入量 トン	販売量 トン	在庫量 トン	在庫率 %	3品種 百円	全品種 百円	収益動 向D I	必要見通 実績	粗鋼生産 (千トン)	小 棒 生 産 千 ト ン	H形鋼 千 ト ン
17年度	3,822,350	3,827,850	304,764	95.7	751	844	+89	112,170	112,471	11,406	4,012
18年度	3,946,780	3,918,696	331,849	101.7	762	844	+87	115,170	117,745	12,236	4,629
19年度	3,547,499	3,604,379	279,969	91.5	845	915	+69	119,170	121,511	11,730	4,841
20年度	2,912,362	2,954,216	226,220	100.5	1,113	1,189	+41	112,340	105,500	9,846	4,032
21年度	2,516,308	2,515,473	224,122	100.0	750	848	-97	96,843	96,449	8,387	3,122
20年度四期	838,052	831,350	281,671	104.4	1,162	1,222	+135	30,270	31,060	3,092	1,317
21年度一四期	774,225	761,007	294,890	118.4	1,237	1,288	+112	30,630	30,448	2,683	1,202
22年度一四期	690,488	715,229	270,149	122.1	1,112	1,200	+22	30,340	26,400	2,129	904
23年度一四期	609,597	646,630	226,208	100.5	942	1,044	-105	21,100	17,896	1,942	609
24年度一四期	638,639	636,478	228,369	106.7	810	910	-127	21,770	19,093	2,213	742
25年度一四期	670,675	652,018	247,026	114.9	769	875	-112	23,073	24,236	2,184	828
26年度一四期	576,697	585,798	235,004	126.6	725	854	-94	25,280	26,610	2,033	765
27年度一四期	630,297	641,179	224,122	100.0	695	852	-66	26,720	26,510	1,957	787
28年度一四期	636,409	602,855	257,676	130.2	830	945	-6				
29年度一四期											
30年度一四期											
31年度一四期											
平成20年1月	260,818	272,643	308,154	113.0	850	918	+38	メーカー	10,250	803	363
2月	276,373	288,613	295,914	102.5	921	983	+116	閉屋国内	9,811	861	385
3月	279,483	300,428	274,969	91.5	1,056	1,108	+142	向在庫率	10,775	1,008	403
4月	278,699	292,942	260,726	89.0	1,120	1,175	+143	102.9	10,143	1,003	390
5月	278,552	288,666	270,612	100.7	1,170	1,227	+128	104.7	10,547	1,047	468
6月	280,801	269,742	281,671	104.4	1,196	1,264	+133	101.3	10,370	1,042	459
7月	286,927	284,070	284,529	100.2	1,237	1,284	+137	94.0	10,193	919	417
8月	234,360	227,820	291,069	127.8	1,243	1,295	+106	119.8	10,168	882	390
9月	252,938	249,117	294,890	118.4	1,231	1,285	+92	110.3	10,086	881	396
10月	251,191	257,342	288,739	112.2	1,197	1,263	+83	116.4	10,097	832	376
11月	228,214	236,564	280,389	118.5	1,114	1,203	+19	136.1	8,815	711	296
12月	211,083	221,323	270,149	122.1	1,026	1,133	-36	155.0	7,488	586	232
平成21年1月	194,957	213,587	251,519	117.8	987	1,089	-83	165.2	6,378	582	185
2月	198,886	207,862	235,635	113.4	942	1,045	-108	171.4	5,479	670	211
3月	215,754	225,181	226,208	100.5	898	998	-113	150.7	5,739	690	213
4月	206,978	216,255	216,931	100.3	856	938	-129	165.6	5,734	710	206
5月	209,098	206,138	219,891	106.7	789	909	-130	160.3	6,476	759	262
6月	222,563	214,085	228,369	106.7	786	882	-121	134.1	6,883	744	274
7月	235,672	230,570	233,471	101.3	767	868	-120	123.5	7,660	693	259
8月	204,900	206,455	231,916	112.3	767	871	-117	137.8	8,307	738	296
9月	230,103	214,993	247,026	114.9	774	886	-100	121.2	8,269	753	273
10月	205,531	199,551	252,906	126.7	757	874	-83	122.3	8,801	745	273
11月	187,442	200,588	236,939	118.1	723	854	-98	126.7	8,858	698	254
12月	183,724	185,659	235,004	126.6	696	835	-100	132.8	8,951	590	238
平成22年1月	190,127	195,247	229,884	117.7	656	830	-106	130.3	8,724	573	226
2月	214,706	221,725	222,865	100.5	696	838	-60	133.8	8,445	656	261
3月	225,464	224,207	224,122	100.0	731	887	-13	108.0	9,341	728	300
4月	223,994	215,734	232,382	107.7	817	933	+3	127.9	8,987	712	233
5月	208,708	189,288	251,802	133.0	848	957	-21	127.0	9,724	772	320
6月	203,707	197,833	257,676	130.2	824	946	+1	120.0	9,356	740	306
7月	196,557	209,456	244,777	116.9	797	927	-7				
資料出所	全 鉄 連										
	※販売店収益動向(D I)は毎月の各地区業況アンケート結果・間3より。(=変更)										

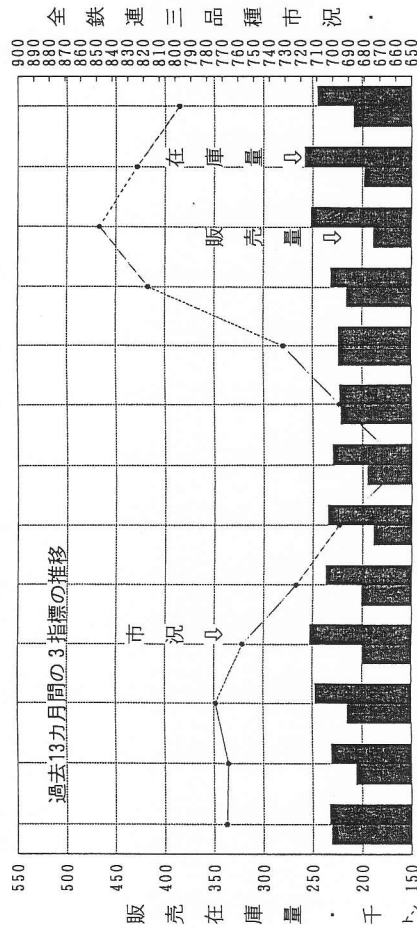
(2010年7月)

販売量がながら増加

〈総計欄〉 7月の仕入れ量は196,557トン前月比-3.5%前年同月比-16.8%。販売量は209,456トン前月比+5.9%前年同月比-9.2%。前月比で仕入れ減少、販売増加。前年同月比では仕入れ販売共減少。仕入れは4カ月連続減少です。販売は5月を底に僅かながら回復していますが、需要不振の基調に変わりはありません。一方、在庫量は244,777トン前月比-5.0%、前年同月比+4.8%、在庫率は116.9ポイントで販売増加在庫減少により大きく減じましたが、未だ1カ月を超える水準が27カ月続いています。市況は急激な落ち込みの後、スクラップの反発もあり、持ち直し気味となっています。

〈販売欄〉 品種別では異形棒鋼が4.9%増加、東京3.5%増加、大阪11.8%と著増、愛知は17.5%の大幅減少。H形鋼は5.6%増加、東京4.7%増加、大阪10.2%の著増、愛知は2.2%減少しています。その他品種は山形鋼1.8%、C形鋼6.0%と共に増加、溝形鋼15.2%、コラム15.6%と共に著増しています。

〈在庫欄〉 品種別では異形棒鋼が5.1%減少、大阪2.9%と両地区で減少、愛知は12.0%の著減です。H形鋼は5.3%減少、東京6.9%、愛知1.4%と3地区で減少しています。その他品種では山形鋼4.6%、溝形鋼6.0%、コラム2.0%、C形鋼6.8%と4品種とも減少しています。



- 21/7 メーカー値上げ市況底値感
- 8 需要不振下の値上げに苦慮
- 9 値上げ転嫁進まず採算圧迫
- 10 販売不振深刻化一番底懸念
- 11 先細る商い、販売競争横行
- 12 原料高製品安の懸念拡がる
- 22/1 建設不振深刻化輸出に傾斜
- 2 必要なき値上げ仮需は僅か
- 3 値上げ背景の先需基調強し
- 4 市場回復感なく、仮需僅か
- 5 仮需反動販売激減市況軟調
- 6 値下げ値上げ交錯する市場
- 7 価格は低きに流れ市況下落