

(P-速報)

種	全鉄流通調査3品目総合			全鉄連市況		販売店		粗鋼生産		小	H形鋼
	仕入量	販売量	在庫量	在庫率	3品種	全品種	向D1	必要見通	実績		
期	トン	トン	トン	%	百円	百円	収益動	(千トン)	実績	千トン	千トン
18年度	3,946,780	3,918,696	331,849	101.7	762	844	+87	115,170	117,745	12,236	4,629
19年度	3,547,499	3,604,379	279,969	91.5	845	915	+69	119,170	121,511	11,730	4,841
20年度	2,912,362	2,954,216	226,220	100.5	1,113	1,189	+41	112,340	105,500	9,846	4,022
21年度	2,516,308	2,515,473	224,122	100.0	750	848	-97	96,843	96,449	8,387	3,122
22年度	2,488,614	2,492,352	230,376	108.4	798	925	+2	106,850	110,792	8,494	3,287
21年度4四期	638,639	636,478	228,369	106.7	810	910	-127	21,770	19,093	2,213	742
22年度1四期	670,675	652,018	247,026	114.9	769	875	-112	23,073	24,236	2,184	828
23年度1四期	576,697	585,798	235,004	126.6	725	854	-94	25,280	26,610	2,033	765
24年度1四期	630,297	641,179	224,122	100.0	695	862	-56	26,720	26,510	1,957	787
25年度1四期	636,409	602,855	257,676	130.2	830	945	-6	26,170	28,067	2,224	859
26年度1四期	576,728	628,238	216,166	102.0	784	918	-16	26,820	27,357	1,982	748
27年度1四期	637,522	655,435	198,245	91.8	754	892	+4	26,980	27,665	2,204	787
28年度1四期	637,955	605,824	230,376	108.4	827	945	+26	26,880	27,704	2,085	893
29年度1四期	572,262	545,088	257,540	139.2	840	963	+3	—	26,368	2,198	929
30年度1四期	563,248	588,702	232,086	112.6	803	938	+12	26,920	—	—	—
31年度1四期	—	—	—	—	—	—	—	27,180	—	—	—
平成22年1月	190,127	195,247	229,884	117.7	656	830	-106	メーカー	6,378	582	185
2月	214,706	221,725	222,865	100.5	696	838	-50	問屋国内	5,479	670	211
3月	225,464	224,207	224,122	100.0	731	887	-13	向在庫率	5,739	690	213
4月	223,994	215,734	232,382	107.7	817	933	+3	127.9	8,987	712	233
5月	208,708	189,288	251,802	133.0	848	967	-21	127.0	9,724	772	320
6月	203,707	197,833	257,676	130.2	824	946	+1	120.1	9,356	740	306
7月	196,557	209,456	244,777	116.9	797	927	-7	121.7	9,223	666	251
8月	187,213	206,820	225,170	108.9	777	915	-37	134.0	8,898	697	231
9月	202,958	211,962	216,166	102.0	778	912	-4	125.3	9,236	689	266
10月	202,281	209,002	209,445	100.2	753	895	-5	134.0	9,506	763	253
11月	219,309	230,480	198,266	86.0	740	881	+7	124.0	8,987	734	256
12月	215,932	215,953	198,245	91.8	770	900	+9	138.2	9,172	708	278
平成23年1月	205,004	198,251	204,998	103.4	819	936	+11	130.6	9,655	680	280
2月	215,718	195,126	225,590	115.6	823	941	+29	132.7	8,936	711	303
3月	217,233	212,447	230,376	108.4	838	957	+43	126.0	9,113	649	309
4月	199,183	189,676	239,883	126.5	861	975	+39	155.6	8,433	751	322
5月	185,129	170,348	254,664	149.5	839	965	-42	154.9	9,049	745	327
6月	187,950	185,064	257,540	139.2	819	948	+11	141.9	8,886	702	280
7月	183,152	195,682	245,010	125.2	807	943	+9	139.7	9,182	698	213
8月	179,123	186,983	237,140	121.2	801	938	+8	152.1	8,909	666	248
9月	200,973	206,027	232,086	112.6	800	933	+20	P141.6	P8,888	P712	P236
10月	200,267	197,612	234,741	118.8	802	930	—	—	—	—	—
11月	—	—	—	—	—	—	—	—	—	—	—
12月	—	—	—	—	—	—	—	—	—	—	—
平成24年1月	—	—	—	—	—	—	—	—	—	—	—
2月	—	—	—	—	—	—	—	—	—	—	—
3月	—	—	—	—	—	—	—	—	—	—	—
4月	—	—	—	—	—	—	—	—	—	—	—
5月	—	—	—	—	—	—	—	—	—	—	—
6月	—	—	—	—	—	—	—	—	—	—	—
7月	—	—	—	—	—	—	—	—	—	—	—

※販売店収益動向(D1)は毎月の各地区業況アンケート結果・問3より。(r=変更)

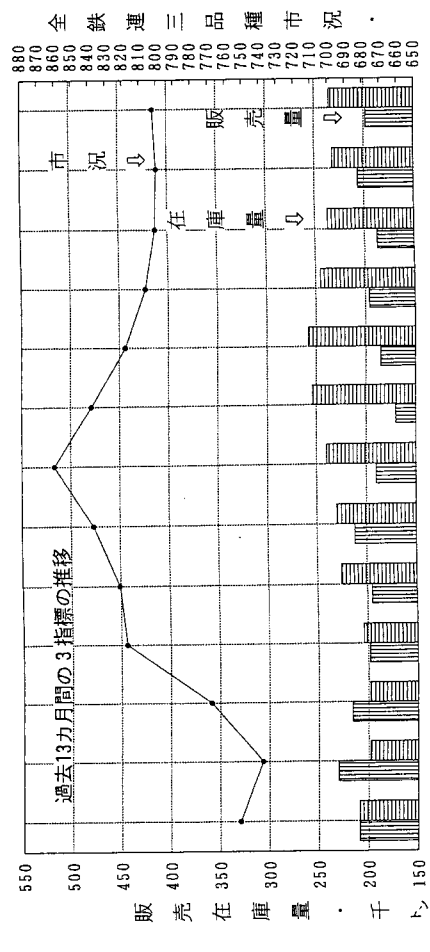
2011年10月

先安感漂い販売減少

〈総計欄〉 10月の仕入れ量は200,267トン前月比-0.4%前年同月比-1.0%、販売量は197,612トン前月比-4.1%前年同月比-5.5%。前月比で仕入れ微減、販売減少です。前年比では前月に引き続き共に前年実績を下回っています。需要環境は僅かなから増加にありますが、価格動向に左右される面が多分にあり、販売が驚わなかったようです。一方、在庫量は234,741トン前月比+1.1%前年同月比+12.1%、在庫率は118.8ポイントと販売減在庫増という形の中で増加しました。先々の需要に期待が持てそうな反面、市中には先安感が広まり、採算的には苦しい局面となっています。

〈販売欄〉 品種別では異形棒鋼が3.1%減少、東京1.6%、大阪9.0%と両地区で減少、愛知は13.3%の著増でした。H形鋼は3.0%減少、東京4.9%増加、大阪2.7%減少、愛知は12.6%の著減となっています。その他品種は山形鋼10.1%、溝形鋼9.2%、コラム2.1%と3品種で減少、C形鋼は10.4%増加しています。

〈在庫欄〉 品種別では異形棒鋼0.2%の微減、東京0.3%の微増、大阪4.2%減少、愛知1.2%増加となっています。H形鋼は2.0%増加、東京3.5%、愛知11.3%と両地区で減少、大阪は8.8%増加。その他品種では山形鋼5.8%、コラム1.2%と両品種で増加、溝形鋼3.0%、C形鋼9.0%とこの2品種は減少しています。



- 22/10 販売不振でも在庫調整進む
- 11 販売復調在庫率大幅に低下
- 12 メーカー値上げで市況上昇
- 23/1 価格上昇需要停滞与信不安
- 2 需要回復遅滞価格のみ上昇
- 3 東日本大震災未曾有の惨禍
- 4 震災被害巨大復旧進捗せず
- 5 販売減少在庫膨らみ弱含み
- 6 販売増加も前年水準に到らず
- 7 在庫減少へ需要復調兆しか
- 8 電力不足需要低調在庫漸減
- 9 需要は災害関連だけ目立つ
- 10 市況弱含みで販売に陰落す