

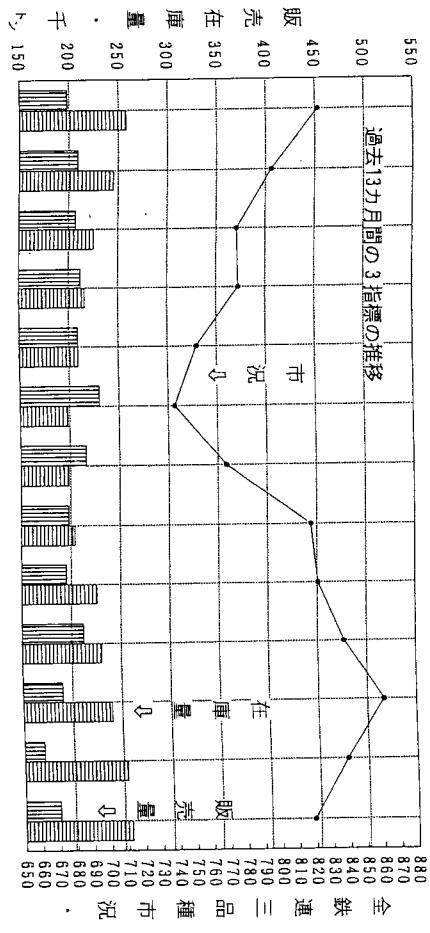
大きな落ち込みを見た4～6月期

(2011年6月)

〔総計〕 6月の仕入量は187,950トン前月比+1.5%前年同月比-7.7%、販売量は185,064トン前月比+8.6%前年同月比-6.5%。販売量が前月比で増加してありますが、前年の水準には到達しておりません。23年度第1四半期としては仕入量572,262トン前期比-10.3%前年同期比-10.1%、販売量は545,088トン同一10.0%同一9.6%で前期比、前年比ともに落ち込んでおり、4～6月の不振を表す結果となりました。一方、在庫量は257,540トン前月比+1.1%前年同月比-0.1%、在庫率は139.2ポイントと前月より減少。販売増在庫増という形の中、在庫については6月がピークとの見方もありますが、先々の不透明感はありません。

〔販売欄〕 品種別では異形棒鋼が13.5%増加、東京17.2%の着増、大阪0.6%の微増、愛知は56.0%と大幅な増加でした。H形鋼は1.9%増加、東京16.1%の着増、大阪3.0%減少、愛知は36.0%と大幅増加。その他品種は山形鋼9.6%、溝形鋼8.5%、コラム0.9%と3品種で増加、C形鋼は1.9%減少しています。

〔在庫欄〕 品種別では異形棒鋼が5.3%減少、東京5.8%、大阪2.3%、愛知6.6%と3地区共に減少しています。H形鋼は4.2%増加、東京1.2%の着増、大阪4.1%増加、愛知3.7%減少と3地区共に減少しています。その他品種では山形鋼、コラムが共に横ばい、溝形鋼4.6%増加、C形鋼は4.8%減少しています。



過去3カ月間の指標の推移
 全鉄連三品種
 在庫量
 販売量
 状況
 22/6 値下げ値上げ交錯する市場
 7 価格は低きに流れ市況下落
 8 荷動き低水準で横ばい推移
 9 在庫減少するも荷動き停滞
 10 販売不振でも在庫調整進む
 11 販売復調在庫率大幅に低下
 12 ムーカ―値上げで市況上昇
 23/1 価格上昇需要停滞と信不安
 2 需要回復遅滞価格のみ上昇
 3 東日本大震災未曾有の惨禍
 4 震災被害巨大復旧進捗せず
 5 販売減少在庫膨らみ顕含み
 6 販売増加も前年水準到らず

鉄鋼流通調査による重要項目保有指標の時系列表

種別	全鉄連流通調査3品種目総合				全鉄連市況		販売店 収益動 向D I	租額生産 (千トン)	実績	小 生 産	日形鋼 生産 千トン
	仕入量 トン	販売量 トン	在庫量 トン	在庫率 %	3品種 百円	全品種 百円					
18年度	3,946,780	3,918,696	331,849	101.7	762	844	+87	115,170	117,745	12,236	4,629
19年度	3,547,499	3,604,379	279,969	91.5	845	915	+69	119,170	121,511	11,730	4,841
20年度	2,912,362	2,954,216	226,220	100.5	1,113	1,189	+41	112,340	105,500	9,846	4,032
21年度	2,516,308	2,515,473	224,122	100.0	750	848	-97	96,843	96,449	8,387	3,122
22年度	2,485,614	2,492,352	220,376	108.4	798	925	+2	106,850	110,792	8,494	3,287
21年度1四期	638,639	636,478	238,369	106.7	810	910	-127	21,770	19,093	2,213	742
2四期	670,675	662,018	247,026	114.9	769	875	-112	23,073	24,236	2,184	828
3四期	576,697	585,798	235,004	126.6	725	854	-94	25,280	26,610	2,033	765
4四期	630,297	641,179	224,122	100.0	695	852	-56	26,720	26,510	1,957	787
22年度1四期	636,409	602,855	257,676	130.2	830	945	-6	26,170	28,067	2,224	859
2四期	576,728	628,238	216,166	102.0	784	918	-16	26,820	27,357	1,982	748
3四期	637,522	655,435	198,245	91.8	754	892	+4	26,980	27,665	2,205	787
4四期	637,955	605,824	230,376	108.4	827	945	+26				
23年度1四期	572,262	545,088	257,540	139.2	840	936					
2四期											
3四期											
4四期											
平成21年1月	194,957	213,587	251,519	117.8	987	1,089	-93	メーカー	6,378	582	185
2月	195,886	207,862	235,635	113.4	942	1,045	-108	国内	5,479	670	211
3月	215,754	225,181	226,208	100.5	898	986	-113	向在庫率	5,739	690	213
4月	206,978	216,255	216,931	100.3	856	938	-129	165.6	5,734	710	206
5月	209,998	206,138	219,891	106.7	789	909	-30	160.3	6,476	759	262
6月	222,563	214,085	228,369	106.7	786	882	-121	134.1	5,883	744	274
7月	235,672	230,570	233,471	101.3	767	868	-120	123.5	7,650	693	259
8月	204,900	206,455	231,916	112.3	767	871	-117	137.8	8,307	738	296
9月	230,103	214,993	247,026	114.9	774	886	-100	121.2	8,269	753	273
10月	205,531	199,551	252,906	126.7	757	874	-83	122.3	8,801	745	273
11月	187,442	200,588	256,939	118.1	723	854	-68	126.7	8,858	698	254
12月	183,724	185,659	235,004	126.6	696	835	-100	132.8	8,951	590	238
平成22年1月	190,127	195,247	229,884	117.7	656	830	-105	130.3	8,724	573	226
2月	214,706	221,725	222,855	100.5	696	838	-50	133.8	8,445	656	261
3月	225,464	224,207	224,122	100.0	731	887	-13	108.0	9,341	728	300
4月	223,994	215,734	232,382	107.7	817	933	+3	127.9	9,987	712	320
5月	208,708	189,288	251,802	133.0	848	957	-21	127.0	9,724	772	323
6月	203,707	197,833	257,676	130.2	824	946	+1	120.1	9,356	740	306
7月	196,577	209,456	244,777	116.9	797	927	-7	121.7	9,223	666	251
8月	187,213	206,820	225,170	108.9	777	915	-37	134.0	8,898	627	231
9月	202,958	211,962	216,465	102.0	778	912	-4	125.3	9,236	699	266
10月	202,281	209,002	209,445	100.2	753	855	-5	134.0	9,506	763	253
11月	219,309	230,480	198,266	86.0	740	881	+7	124.0	8,987	734	256
12月	215,932	215,953	198,245	91.8	770	900	+9	138.2	9,172	708	278
平成23年1月	205,004	198,251	204,998	103.4	819	936	+11	130.6	9,655	680	280
2月	215,718	195,126	225,590	115.6	823	941	+29	132.7	9,936	711	303
3月	197,233	212,447	230,376	126.4	838	957	+39	126.1	9,113	649	309
4月	199,183	189,676	239,883	126.5	861	975	+33	157.7	8,433	632	292
5月	185,129	170,348	254,664	149.5	839	966	-42				
6月	187,950	185,064	257,540	139.2	819	948	+11				
7月											
資料出所	全鉄連				鉄連		鉄連		経済省		

※販売店収益動向(D I)は毎月の各地区業況アンケート結果、問3より。(一変更)