

(P=表報)

種別	全鉄連流通調査3品目総合			全鉄連市況			販売店		粗鋼生産		日形鋼	
	仕入量 トン	販売量 トン	在庫量 トン	在庫率 %	3品種 百円	全品種 百円	収益動 向D I	必要見通 実績	粗鋼生産 (千トン)	日形鋼 千トン	生産 千トン	生産 千トン
19年度	3,547,499	3,604,379	279,959	91.5	845	915	+69	119,170	121,511	11,730	4,841	
20年度	2,912,362	2,954,216	225,220	100.5	1,113	1,189	+41	112,340	105,500	9,846	4,032	
21年度	2,516,308	2,515,473	224,122	100.0	750	848	-97	96,843	96,449	8,387	3,122	
22年度	2,488,614	2,482,382	230,376	108.4	798	925	+2	106,850	110,792	8,494	3,287	
23年度	2,351,002	2,331,480	235,376	115.4	801	929	+16	106,462	106,462	8,991	3,382	
22年度4四期	636,409	602,855	257,676	130.2	830	945	-6	26,170	28,067	2,224	859	
2四期	576,728	628,238	216,156	102.0	784	918	-16	26,820	27,357	1,982	748	
3四期	637,522	655,435	198,245	91.8	754	892	+4	26,980	27,665	2,204	787	
4四期	637,955	605,824	230,376	108.4	827	965	+26	26,880	27,704	2,085	893	
23年度1四期	572,262	545,088	257,540	139.2	840	963	+3	—	26,368	2,198	909	
2四期	563,248	588,702	232,086	112.6	803	938	+12	26,920	26,950	2,076	697	
3四期	611,356	619,533	223,909	109.1	791	917	+32	27,180	26,578	2,335	844	
4四期	604,136	578,157	235,376	115.4	769	897	+17	26,000	26,566	2,282	912	
24年度1四期	583,676	585,642	233,410	116.1	755	872	+25	27,100	27,499	2,303	939	
2四期	591,874	613,018	212,266	105.0	720	836	—	27,100	—	—	—	
3四期	—	—	—	—	—	—	—	26,540	—	—	—	
4四期	—	—	—	—	—	—	—	—	—	—	—	
平成23年1月	205,004	198,251	204,998	103.4	819	936	+11	メーカー	9,655	680	290	
2月	215,718	195,126	225,590	115.6	823	941	+29	問屋国内	8,936	711	303	
3月	217,233	212,447	230,376	108.4	838	957	+43	向在庫率	9,113	649	309	
4月	199,183	189,676	239,883	126.5	861	975	+39	—	155.6	8,433	322	
5月	185,129	170,348	254,664	149.5	839	965	-42	—	154.9	9,049	745	
6月	187,950	185,064	257,540	139.2	819	948	+11	—	141.9	8,886	702	
7月	183,152	195,682	245,010	125.2	807	943	+9	—	139.7	9,152	698	
8月	179,123	186,993	237,140	121.2	801	938	+8	—	152.1	8,909	666	
9月	200,973	206,027	232,086	112.6	800	933	+20	—	141.6	8,889	712	
10月	200,267	197,612	234,741	118.8	802	930	+47	—	132.2	9,478	815	
11月	210,677	216,601	228,817	105.6	791	919	+37	—	136.4	8,697	787	
12月	200,412	205,320	223,909	109.1	780	907	+12	—	146.7	8,403	733	
平成24年1月	187,054	182,707	214,072	117.2	780	910	-23	—	147.5	8,630	709	
2月	201,946	191,523	224,495	117.2	766	894	+35	—	139.1	8,612	766	
3月	215,106	203,927	235,376	115.4	761	886	+40	—	126.1	9,324	807	
4月	195,187	192,009	238,554	124.2	765	881	+27	—	149.7	9,077	769	
5月	193,513	192,547	239,520	124.4	763	879	+12	—	141.4	9,224	760	
6月	194,976	201,086	233,410	116.1	737	856	+36	—	138.4	9,198	774	
7月	198,906	212,289	220,027	103.6	726	842	+23	—	135.8	9,251	746	
8月	190,378	198,550	211,855	106.7	717	834	+6	—	152.0	9,207	746	
9月	202,590	202,179	212,266	105.0	717	832	—	—	—	—	—	
10月	—	—	—	—	—	—	—	—	—	—	—	
11月	—	—	—	—	—	—	—	—	—	—	—	
12月	—	—	—	—	—	—	—	—	—	—	—	
平成25年1月	—	—	—	—	—	—	—	—	—	—	—	
2月	—	—	—	—	—	—	—	—	—	—	—	
3月	—	—	—	—	—	—	—	—	—	—	—	
4月	—	—	—	—	—	—	—	—	—	—	—	
5月	—	—	—	—	—	—	—	—	—	—	—	
6月	—	—	—	—	—	—	—	—	—	—	—	
7月	—	—	—	—	—	—	—	—	—	—	—	

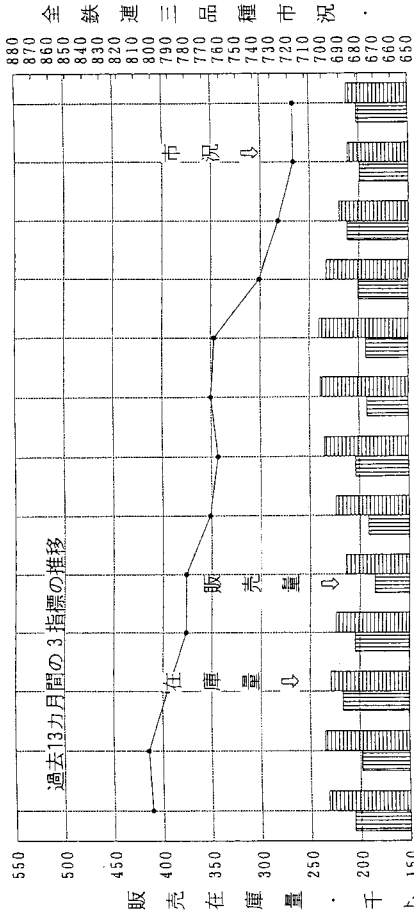
※販売店収益動向(D I)は毎月の各地区業況アンケート結果・問3より。(r=変更)

販売低迷続き、在庫は微増 (2024年 9月)

9月の仕入れ量は202,590トン前月比+0.8%、販売量は202,179トン前月比+1.8%前年同月比-1.9%。前月比で仕入れ、販売共に増加ですが、前年比では仕入れ微増、販売減少。第2四半期では仕入れ591,874トン前月比+1.4%前年同期比+5.1%、販売613,018トン同+4.7%同+4.1%となっています。一方、在庫量は212,266トン前月比+0.2%前年同期比-8.6%、在庫率は105.0ポイントで僅かながら減少です。在庫は6月、7月、8月と減少しましたが、9月は微増でした。9月販売は若干増えましたが、日割りにすると8月より落ちているよう、先々が懸念されます。

〈販売欄〉 品種別では異形棒鋼が4.5%増加、大阪12.6%の著増、愛知14.8%の著減となっています。日形鋼は1.4%減少、東京3.8%増加、大阪3.8%、愛知7.0%と両地区で減少。その他品種は山形鋼4.8%減少、溝形鋼4.1%、コラム3.0%、C形鋼1.4%と3品種共に増加しています。

〈在庫欄〉 品種別では異形棒鋼3.7%増加、大阪2.1%、愛知3.8%の著増、愛知は7.6%減少して微増、溝形鋼3.9%、コラム1.3%と共に減少、C形鋼は3.4%増加しています。日形鋼は0.6%微増、東京3.5%減少、大阪2.1%、愛知3.8%と両地区で増加。その他品種では山形鋼0.4%微増、溝形鋼3.9%、コラム1.3%と共に減少、C形鋼は3.4%増加しています。



- 23/9 需要は災害関連だけ自立つ
- 10 市況弱含みで販売に陰落す
- 11 販売増加、市場好転の兆し
- 12 需要期待感あるも一進一退
- 24/1 仕入れ販売共に大きく減少
- 2 市況軟弱地帯で停滞感強い
- 3 値上げだが鈍い市中の反応
- 4 停滞感引きずり荷動き悪化
- 5 販売不振在庫過剰市況軟化
- 6 市況下落販売増も高在庫率
- 7 販売増在庫減で在庫率低下
- 8 販売在庫減少乏しい回復感
- 9 販売先細り在庫削減進まず

法政調査研究所
流通調査部