

(P=速報)

期	全鉄流通調査3品目総合			全鉄連市況			販売店		粗鋼生産		小棒	
	仕入量 トン	販売量 トン	在庫量 トン	在庫率 %	3品種 百円	全品種 百円	向D I 収益動	必要見通 実績	実績 (千トン)	千トン	千トン	千トン
21年度	2,516,308	2,515,473	224,122	100.0	750	848	-97	96,843	96,449	8,387	3,122	
22年度	2,488,614	2,492,352	230,376	108.4	798	925	+2	106,850	110,792	8,494	3,287	
23年度	2,351,002	2,331,480	235,376	115.4	801	929	+16	—	106,462	8,891	3,382	
24年度	2,459,439	2,454,626	240,182	112.0	734	844	+39	106,810	107,304	9,045	3,625	
25年度	2,595,211	2,579,624	255,769	121.0	802	890	+79	110,050	111,523	9,457	4,239	
24年度四期	583,676	585,642	233,410	116.1	755	872	+25	27,100	27,499	2,303	939	
25年度一二期	591,874	613,018	212,266	105.0	720	836	+19	27,100	27,260	2,168	826	
25年度三二期	646,873	640,791	218,341	105.6	713	823	+33	26,540	25,908	2,293	870	
25年度四二期	637,016	615,175	240,182	112.0	748	846	+39	26,070	26,637	2,480	991	
25年度四三期	622,205	628,404	233,983	109.9	764	858	+44	26,074	26,074	2,449	1,044	
25年度四四期	654,884	669,323	219,544	95.8	771	864	+76	27,970	27,724	2,272	1,055	
26年度一二期	675,547	671,456	223,635	108.4	825	904	+106	27,850	28,139	2,488	1,062	
26年度一三期	642,575	610,441	255,769	121.0	849	934	+88	27,850	27,567	2,247	1,077	
26年度一四期	574,868	588,315	242,322	116.1	855	932	+41	27,010	27,671	2,360	957	
26年度二四期	624,306	636,423	240,205	110.9	852	928	—	27,960	—	—	—	
26年度三四期	—	—	—	—	—	—	—	—	—	—	—	
26年度四四期	—	—	—	—	—	—	—	—	—	—	—	
平成25年1月	193,707	196,107	215,941	110.1	734	836	-47	—	—	8,863	320	
2月	216,935	204,557	228,320	111.6	752	848	+47	—	—	8,321	744	
3月	226,373	214,511	240,182	112.0	758	853	+62	—	—	9,453	838	
4月	202,149	206,450	235,881	114.3	764	857	+51	—	—	142.2	826	
5月	213,747	209,143	240,485	115.0	764	859	+19	—	—	136.2	804	
6月	206,309	212,811	233,983	109.9	764	859	+63	—	—	145.8	819	
7月	217,212	229,753	221,442	96.4	763	859	+75	—	—	127.2	741	
8月	209,531	210,369	220,604	104.9	770	863	+54	—	—	147.0	710	
9月	228,141	229,201	219,544	95.8	779	869	+99	—	—	133.5	821	
10月	231,880	236,360	215,064	91.0	807	888	+112	—	—	135.1	9,527	
11月	233,270	228,835	219,499	95.9	824	903	+106	—	—	125.4	9,273	
12月	210,397	206,261	223,635	108.4	844	920	+94	—	—	138.6	9,339	
平成26年1月	212,865	201,698	234,822	116.4	858	933	+74	—	—	136.3	9,397	
2月	210,476	197,395	247,903	125.6	859	936	+79	—	—	140.7	8,449	
3月	219,214	211,348	255,769	121.0	858	934	+110	—	—	126.6	769	
4月	180,869	189,201	247,437	130.8	857	934	+39	—	—	139.0	8,946	
5月	193,204	190,431	250,210	131.4	856	932	+16	—	—	143.7	9,590	
6月	200,795	208,683	242,322	116.1	853	929	+67	—	—	142.8	9,135	
7月	214,885	217,159	240,048	110.5	852	929	+85	—	—	130.9	9,292	
8月	191,820	192,683	239,185	124.1	852	928	+16	—	—	161.1	9,438	
9月	217,601	216,581	240,205	110.9	852	928	+75	—	—	144.0	9,250	
10月	226,258	233,908	232,555	99.4	839	918	+95	—	—	P137.6	P808	
11月	201,472	210,727	223,300	106.0	833	914	—	—	—	—	—	
12月	—	—	—	—	—	—	—	—	—	—	—	
平成26年1月	—	—	—	—	—	—	—	—	—	—	—	
2月	—	—	—	—	—	—	—	—	—	—	—	
3月	—	—	—	—	—	—	—	—	—	—	—	
4月	—	—	—	—	—	—	—	—	—	—	—	
5月	—	—	—	—	—	—	—	—	—	—	—	
6月	—	—	—	—	—	—	—	—	—	—	—	
7月	—	—	—	—	—	—	—	—	—	—	—	

*販売店取込動向(D I)は毎月の各地区業況アンケート結果・問3より。(=変更)

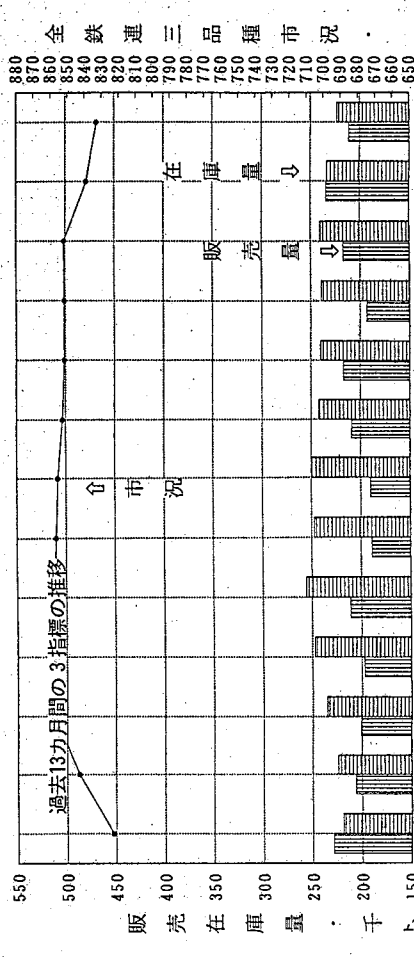
販売減少だが日割りでは横ばい

(2014年11月)

（総計欄） 11月の仕入れ量は201,472トン前月比-11.0%、前年同月比-13.6%、販売量は210,727トン前月比-9.9%前年同月比-7.9%。前月比で仕入れ、販売共に1割ほどの減少、前年比では仕入れ著減、販売減少でした。稼働日数減もあって実績は上がりませんでした。日割りにすれば横ばいで今後もその基調で推移するとの見方が大勢を占めています。一方、在庫量は223,300トン前月比-4.0%前年同月比+1.7%、在庫率は106.0ポイント、前月は久々に1カ月を切る水準となりましたが、今月は元に戻ってしまいました。需要の出遅れが市場の動きを停滞させていますが、需給バランスは均衡を保っていると言えます。

（販売欄） 品種別では異形棒鋼が9.9%減少、東京9.6%、大阪9.2%両地区で減少、愛知は18.8%の著減でした。H形鋼は12.0%の著減、東京6.6%、愛知9.1%と両地区で減少、大阪は16.3%の著減です。その他品種は山形鋼8.8%、溝形鋼5.5%、C形鋼4.4%と3品種で減少、コラムは12.2%の著減でした。

（在庫欄） 品種別では異形棒鋼は2.9%減少、東京11.0%の著減、大阪8.4%増加、愛知は0.5%の微減と3地区3様の結果でした。H形鋼は3.0%減少、東京0.4%の微増、大阪4.8%、愛知3.8%と両地区では減少しています。その他品種では山形鋼6.9%、溝形鋼1.4%、コラム7.7%、C形鋼2.5%と4品種共減少でした。



- 25/11 販売減だが市況依然強含み
- 三カ月連続在庫率一カ月弱
- 26/1 販売減在庫増で在庫率上昇
- 電炉に相次ぐ事業撤退廃業
- 2 在庫四ヶ月連続増25万トン台
- 3 販売減見込み仕入れを絞る
- 4 在庫増予想外に荷動き重い
- 5 停滞感払拭せず市況弱含み
- 6 仕入れ販売三ヶ月連続増加
- 7 在庫緩やかな減少在庫率上昇
- 8 需要堅調も採算性好転せず
- 9 販売増加在庫率一カ月切る
- 10 横ばい商況で市況は弱含み
- 11

資料出所 全鉄連 鉄鋼連盟 経済省