

種別	全鉄連流通調査3品目総合			全鉄連市況			販売店		粗鋼生産		小棒	
	仕入量 トン	販売量 トン	在庫量 トン	在庫率 %	3品種 百円	全品種 百円	収益 向D	向D1	必要見通 実績	実績	千トン	千トン
21年度	2,516,308	2,515,473	224,122	100.0	750	848	-97	-97	96,843	96,449	8,387	3,122
22年度	2,488,614	2,482,352	230,376	108.4	798	925	+2	+2	106,850	110,792	8,494	3,287
23年度	2,351,002	2,331,480	235,376	115.4	801	929	+16	+16	—	106,462	8,891	3,382
24年度	2,459,439	2,454,626	240,182	112.0	734	844	+39	+39	106,810	107,304	9,045	3,625
25年度	2,595,211	2,579,624	255,769	121.0	802	890	+79	+79	110,050	111,523	9,457	4,239
24年度四期	583,676	585,642	233,410	116.1	755	870	+25	+25	27,100	27,499	2,303	939
25年度一四期	591,874	613,018	212,266	105.0	720	836	+19	+19	27,100	27,260	2,168	826
26年度一四期	646,873	640,791	218,341	105.6	713	823	+33	+33	26,540	25,908	2,293	870
27年度一四期	637,016	615,175	240,182	112.0	748	846	+39	+39	26,070	26,637	2,280	991
28年度一四期	622,205	628,404	233,983	109.9	764	858	+44	+44	26,380	28,074	2,449	1,044
29年度一四期	654,884	669,323	219,544	95.8	771	864	+76	+76	27,970	27,724	2,272	1,055
30年度一四期	675,547	671,456	223,635	108.4	825	904	+106	+106	27,850	28,139	2,488	1,002
31年度一四期	642,575	610,441	255,769	121.0	849	934	+88	+88	27,850	27,567	2,247	1,077
32年度一四期	574,868	588,315	242,322	116.1	855	932	+41	+41	27,960	—	—	—
33年度一四期	—	—	—	—	—	—	—	—	—	—	—	—
34年度一四期	—	—	—	—	—	—	—	—	—	—	—	—
平成24年1月	187,084	182,707	214,072	117.2	780	910	-23	-23	メーカー	8,630	709	284
2月	201,946	191,523	224,495	117.2	766	894	+35	+35	問屋国内	8,612	766	296
3月	215,106	203,927	235,376	115.4	761	886	+40	+40	向在庫率	9,324	807	332
4月	195,187	192,009	238,554	124.2	765	881	+27	+27	149.7	9,077	769	295
5月	193,513	192,547	239,520	124.4	763	879	+12	+12	141.4	9,224	760	321
6月	194,976	201,086	233,410	116.1	737	856	+36	+36	138.4	9,198	774	323
7月	198,906	212,289	220,027	103.6	726	842	+23	+23	135.7	9,251	746	259
8月	190,378	198,550	211,855	106.7	717	834	+6	+6	151.9	9,207	672	277
9月	202,590	202,179	212,266	105.0	717	832	+27	+27	147.0	8,802	750	290
10月	209,939	211,753	210,449	99.4	713	827	+53	+53	139.0	8,836	789	291
11月	224,977	222,316	213,106	95.9	710	821	+46	+46	142.0	8,505	774	282
12月	211,957	206,722	218,341	105.6	716	820	+0	+0	152.0	8,567	730	297
平成25年1月	193,707	196,107	215,941	110.1	734	836	+7	+7	146.0	8,863	698	320
2月	216,936	204,557	228,320	111.6	752	848	+47	+47	146.4	8,321	744	315
3月	226,373	214,511	240,182	112.0	758	853	+62	+62	125.6	9,453	838	356
4月	202,149	206,450	235,881	114.3	764	857	+51	+51	142.2	9,169	826	337
5月	213,747	209,143	240,485	115.0	764	859	+19	+19	136.2	9,625	804	357
6月	206,309	212,811	233,983	109.9	764	859	+63	+63	145.8	9,280	819	350
7月	217,212	229,753	221,442	96.4	763	859	+75	+75	127.2	9,291	741	349
8月	209,531	210,369	220,604	104.9	770	863	+54	+54	147.0	9,144	710	341
9月	228,141	229,201	219,544	95.8	779	869	+99	+99	133.5	9,289	821	365
10月	231,880	236,360	215,064	91.0	807	888	+112	+112	135.1	9,527	839	359
11月	233,270	228,835	219,499	95.9	824	903	+106	+106	125.4	9,273	847	348
12月	210,397	206,261	223,635	108.4	844	920	+94	+94	138.6	9,339	802	355
平成26年1月	212,885	201,698	234,822	116.4	858	933	+74	+74	136.3	9,397	733	349
2月	210,476	197,395	247,903	125.6	859	936	+79	+79	140.7	8,449	745	360
3月	211,214	211,348	255,769	121.0	858	934	+110	+110	126.6	9,721	769	368
4月	180,869	189,201	247,437	130.8	857	934	+39	+39	139.0	8,946	762	307
5月	193,204	190,431	250,210	131.4	856	932	+67	+67	143.7	9,590	790	312
6月	200,795	208,683	242,322	116.1	853	929	+67	+67	P143.5	P9,136	P804	P332
7月	214,885	217,159	240,048	110.5	852	929	—	—	—	—	—	—

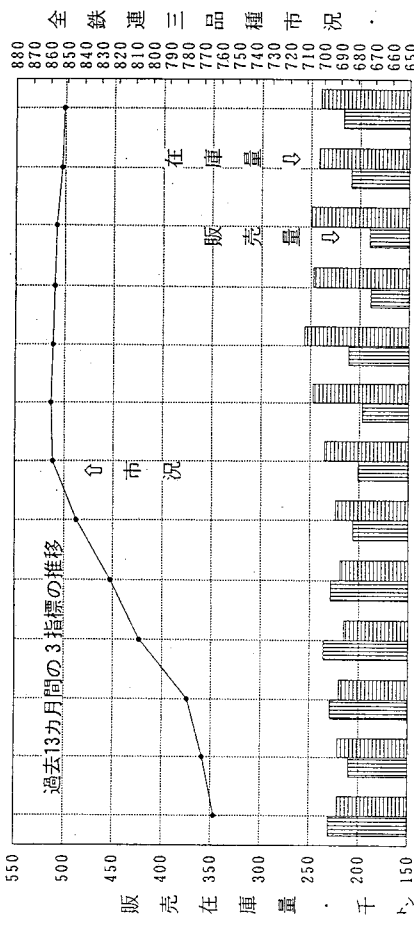
※販売店収益動向(D1)は毎月の各地区業況アンケート結果・問3より。(P=変更)

動き緩慢ながら向上き傾向 (2014年7月)

〈総計〉 7月の仕入れ量は214,885トン前月比+7.0%前年同月比-1.1%、販売量は217,159トン前月比+4.1%前年同月比-5.5%。前月比で仕入れ、販売共に増加、前年比では逆に仕入れ販売共に減少です。これで見れば、販売共に3カ月連続増加していますが、前年の水準には達していません。思ったほど景況感には好転していませんが、堅調な動きとも言えます。一方、在庫量は240,048トン前月比-0.9%前年同月比+8.4%、在庫率は110.5ポイントで前月より僅かに減少しました。5月から在庫はピークアウトしていますが、減り方が緩慢で、販売見合いという点ではまだ、若干の過剰感が残っています。

〈販売〉 品種別では異形棒鋼が5.5%増加、大阪2.3%、愛知6.8%と両地区で減少しました。H形鋼は2.3%減少、東京2.5%、愛知6.9%と両地区で増加、大阪は8.5%減少しています。その他品種は形鋼8.4%、溝形鋼10.0%、コラム1.4%、C形鋼9.0%と4品種揃って増加しています。

〈在庫〉 品種別では異形棒鋼は0.2%の微減、東京0.3%の微増、大阪3.2%減少、愛知1.7%増加と3地区三様の結果でした。H形鋼は0.4%の微減、東京0.9%の微増、大阪2.4%減少、愛知は1.2%の増加。その他品種では山形鋼2.1%、溝形鋼2.5%と両品種で減少、C形鋼0.1%の微増、コラムは1.8%増加しています。



- 25/7 販売増加傾向市況は横ばい
- 8 一服商況だが見通し明るい
- 9 仕入れ販売前年比一割以上増
- 10 値上げの後追いで市況上伸
- 11 三カ月連続在庫率一カ月弱
- 12 販売減だが市況依然強含み
- 26/1 販売減在庫増で在庫率上昇
- 2 電炉に相次ぐ事業撤退廃業
- 3 在庫四ヶ月連続増25万トン台
- 4 販売減見込み仕入れを絞る
- 5 在庫増予想外に荷動き重い
- 6 停滞感払拭せず市況弱含み
- 7 仕入れ販売三ヶ月連続増加

資料出所 全鉄連