

供給動向、市況は足踏み

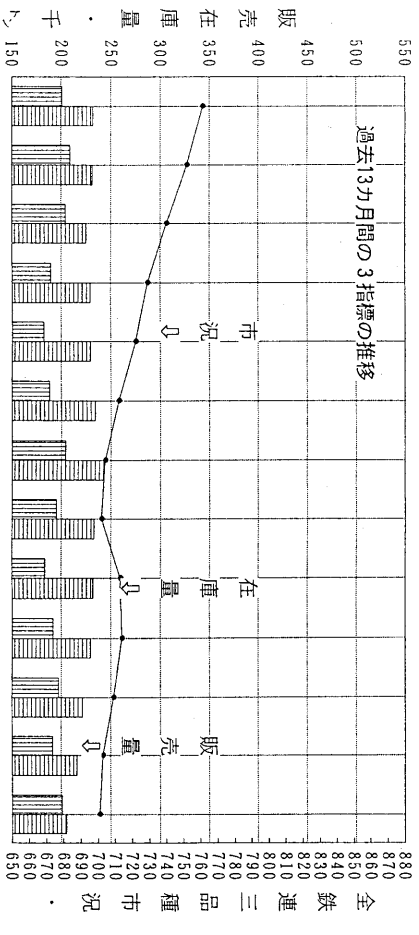
需給動向、市況は足踏み

(2016年9月)

〔総計欄〕 9月の仕入れ量は190,131トン前月比+2.3%前年同月比-2.4%、販売量は200,928トン前月比+5.1%前年同月比+0.1%。仕入れは前月比増加、前年比減少、販売は前月比増加、前年比微増。28年度第2四半期としては仕入れ量565,991トン前期比+2.1%、前年同期比-3.5%、販売量は589,548トン同+3.5%同-0.5%となり前年並の水準です。一方、在庫量は204,995トン前月比-5.0%前年同月比は-11.7%と1割以上の減少となっています。在庫率は販売増加、在庫減少で102.0ポイントと下降。需給改善が進んでいると思われませんが、市況は足踏み状態が続き、景況感としては今一つ冴えない状況のようです。

〔販売欄〕 品種別では異形棒鋼が4.1%増加、東京0.6%の微増、大阪10.1%、愛知は18.3%と両地区で著増しています。H形鋼は8.1%増加、東京5.7%、大阪9.7%、愛知7.6%と3地区とも増加。その他品種は山形鋼3.7%、溝形鋼9.7%、C形鋼6.3%と3品種で増加、コラムは8.6%減少しています。

〔在庫欄〕 品種別では異形棒鋼6.7%減少、東京17.3%の著減、大阪1.2%減少、愛知は0.8%の微増でした。H形鋼は8.4%減少、東京10.9%、大阪6.4%、愛知9.1%と3地区共に高い減少率となりました。その他品種では山形鋼4.3%、溝形鋼は3.9%と共に減少、コラムは4.4%増加、C形鋼は0.5%の微減でした。



27/9 販売増加在庫減少市況下落
10 在庫微減販売稼働日数分増
11 在庫調整進展も市況シアン
12 市況下押し続き底値感なし
28/1 販売不振在庫過剰市況軟調
2 底入れ感なく弱含みで推移
3 販売在庫増加在庫率は下降
4 値上げ指向でも荷動き停滞
5 市況底入れも上伸力欠ける
6 販売伸びず停滞局面が続く
7 在庫減少も市況小幅な反落
8 市況弱含み傾向で粗利減退
9 販売前年並み水準在庫減少

種別	全鉄連流通通3品目総合			全鉄連市況		販売店 収益動 向D I	粗鋼生産 (千トン)	需要見通 実績	小 棒 生産 千トン	H形鋼 生産 千トン
	仕入量 トン	販売量 トン	在庫量 トン	在庫率 %	3品種 百円					
23年度	2,351,032	2,331,480	230,376	115.4	801	929	+	106,482	8,891	3,382
24年度	2,459,439	2,454,626	240,182	112.0	734	844	+39	106,810	107,304	3,625
25年度	2,559,211	2,579,624	255,769	121.0	802	890	+79	110,050	111,523	9,457
26年度	2,417,899	2,429,774	243,895	124.2	838	919	+46	110,250	109,844	9,068
27年度	2,330,938	2,351,444	243,322	119.4	753	851	+41	105,040	104,245	8,502
28年度四期	574,868	588,315	242,322	116.1	855	932	+41	27,010	27,671	2,360
29年度四期	624,306	626,423	240,205	110.9	852	928	+59	27,960	27,980	2,286
30年度	629,767	643,705	246,267	113.7	834	915	+57	27,980	27,537	2,314
31年度	588,958	571,330	243,895	124.2	812	900	+27	27,300	26,745	2,107
27年度四期	578,719	584,190	238,424	116.9	790	883	+36	25,850	25,885	2,253
28年度四期	586,372	592,703	232,086	115.7	771	865	+40	26,350	26,212	2,133
29年度四期	598,419	601,232	229,313	121.4	740	840	+57	26,530	26,339	2,149
30年度四期	587,428	573,419	243,322	119.4	713	817	+30	26,310	25,839	1,967
28年度四期	554,298	569,069	228,551	119.8	701	813	+41	25,240	26,210	2,201
29年度四期	565,991	589,548	204,995	102.0	704			26,360		943
30年度四期										
31年度四期										
平成27年1月	190,627	187,040	229,854	122.9	820	904	-2	マーカー	9,022	663
2月	196,694	187,935	240,613	128.0	813	900	+31	問屋国内	8,441	686
3月	199,637	196,355	242,895	124.2	804	895	+53	向在庫率	9,282	759
4月	187,876	198,560	233,211	117.5	793	885	+47	156.0	8,402	731
5月	185,394	181,755	236,850	130.3	790	883	+16	161.8	8,918	753
6月	205,449	203,875	238,424	116.9	787	880	+44	147.3	8,535	769
7月	203,277	206,623	235,078	113.8	780	872	+51	144.4	8,841	733
8月	188,236	185,402	237,905	128.3	772	866	+10	169.1	8,796	716
9月	194,859	200,678	232,086	115.7	761	858	+58	150.4	8,575	664
10月	207,704	208,744	231,086	110.7	752	849	+84	140.1	9,007	743
11月	197,843	203,546	225,383	110.7	740	840	+52	155.0	8,743	752
12月	192,872	188,942	229,313	121.4	729	832	+35	161.4	8,589	654
平成28年1月	181,978	181,878	229,413	126.1	722	825	+6	162.8	8,768	643
2月	192,738	187,761	234,300	124.8	712	817	+28	156.5	8,354	642
3月	212,712	203,780	243,322	119.4	704	810	+56	135.5	8,726	685
4月	185,343	195,228	233,437	119.6	702	807	+43	164.2	8,500	717
5月	181,233	183,009	231,661	126.6	713	816	+15	159.0	8,940	743
6月	187,722	190,832	228,551	119.8	714	816	+66	146.7	8,770	741
7月	189,940	197,418	221,074	112.0	709	812	+41	142.0	8,977	689
8月	185,920	191,202	215,792	112.9	703	803	+29	P163.9	P8,910	P644
9月	190,131	200,928	204,995	102.0	701	※777				P309
資料出所	全鉄連			鉄連		鉄鋼連盟		経済省		

○販売店収益動向(D I)は毎月の各地区業況アンケート結果・問3より。(+)=(変更)
※調査品種変更のため、これまでの結果と比較できません。