

期	全鉄連流通調査3品目総合			全鉄連市況			販売店		粗鋼生産(千トン)		H形鋼	
	仕入量 トン	販売量 トン	在庫率 %	3品種 百円	全品種 百円	向DI	収益動	需要見通	実績	生産 千トン	生産 千トン	
24年度	2,459,439	2,454,626	240,182	112.0	734	844	+39	106,810	107,304	9,045	3,625	
25年度	2,595,211	2,579,624	255,769	121.0	802	890	+79	110,050	111,523	9,457	4,239	
26年度	2,417,899	2,429,774	243,895	124.2	838	919	+46	110,250	109,844	9,068	3,938	
27年度	2,350,938	2,351,444	243,322	119.4	753	851	+41	105,040	104,245	8,502	3,908	
28年度	2,336,863	2,345,658	234,528	111.7	719	※	+62					
26年度1四期	574,868	588,315	242,322	116.1	855	932	+41	27,010	27,671	2,360	957	
2四期	624,306	626,423	240,205	110.9	852	928	+59	27,960	27,980	2,266	1,001	
3四期	629,767	643,705	226,267	113.7	834	915	+57	27,980	27,537	2,314	957	
4四期	588,958	571,330	243,895	124.2	812	900	+27	27,300	26,745	2,107	1,025	
27年度1四期	578,719	584,190	238,424	116.9	790	883	+36	25,850	25,850	2,253	995	
2四期	586,372	592,703	232,086	115.7	771	865	+40	26,350	26,212	2,133	1,027	
3四期	598,419	601,232	229,313	121.4	740	840	+57	26,530	26,339	2,149	951	
4四期	587,428	573,419	243,322	119.4	713	817	+30	26,310	25,839	1,967	945	
28年度1四期	554,298	569,069	228,551	119.8	701	813	+41	25,240	26,210	2,201	943	
2四期	565,991	589,548	204,995	102.0	704	※	+52	26,360	26,339	2,021	900	
3四期	622,234	620,020	207,209	103.9	711	※	+88	25,860	26,386	2,148	981	
4四期	594,340	567,021	234,528	111.7	758	※	+66	26,360				
平成27年1月	190,627	187,040	229,854	122.9	820	904	-2	メーカ一	9,022	663	335	
2月	198,694	187,935	240,613	128.0	813	900	+31	問屋国内	8,441	686	332	
3月	199,637	196,355	242,895	124.2	804	895	+53	向在庫率	9,282	759	357	
4月	187,876	198,560	233,211	117.5	793	885	+47	156.0	8,402	731	292	
5月	185,394	181,755	236,850	130.3	790	883	+16	161.8	8,918	753	381	
6月	205,449	203,875	238,424	116.9	787	880	+44	147.3	8,535	769	312	
7月	203,277	206,623	235,078	113.8	780	872	+51	144.4	8,841	733	358	
8月	188,236	185,402	237,905	128.3	772	866	+10	169.1	8,796	716	342	
9月	194,859	200,678	232,086	115.7	761	858	+58	150.4	8,575	684	327	
10月	207,704	208,744	231,086	110.7	752	849	+84	140.1	9,007	743	376	
11月	197,843	203,546	225,383	110.7	740	840	+52	153.0	8,743	752	324	
12月	192,872	188,942	229,313	121.4	729	832	+35	161.4	8,589	654	301	
平成28年1月	181,978	181,878	229,413	126.1	722	825	+6	162.8	8,768	643	306	
2月	192,738	187,761	234,390	124.8	712	817	+28	156.5	8,354	642	309	
3月	212,712	203,780	243,322	119.4	704	810	+56	135.5	8,726	685	330	
4月	185,343	195,228	233,437	119.6	702	807	+43	164.2	8,500	717	295	
5月	181,233	183,009	231,661	126.6	713	816	+15	159.0	8,940	743	336	
6月	187,722	190,832	228,551	119.8	714	816	+66	146.7	8,770	741	312	
7月	189,940	197,418	221,074	112.0	709	812	+41	142.0	8,977	689	307	
8月	185,920	191,202	215,792	112.9	703	803	+29	164.7	8,909	647	309	
9月	190,131	200,928	204,995	102.0	701	※777	+85	149.5	8,453	685	284	
10月	207,397	208,524	203,868	97.8	703	※777	+80	140.4	9,053	737	343	
11月	206,569	212,044	198,393	93.6	711	※784	+119	135.1	8,619	717	323	
12月	208,268	199,452	207,209	103.9	720	※796	+84	146.9	8,714	694	315	
平成29年1月	187,590	178,444	216,355	121.2	742	※818	+54	148.6	9,003	665	318	
2月	191,159	178,681	228,833	128.1	764	※836	+63	153.4	8,340	683	328	
3月	215,591	209,896	234,528	111.7	769	※844	+80	P126.0	P8,887	P711	P325	
4月	189,693	188,781	235,440	124.7	778	※858						

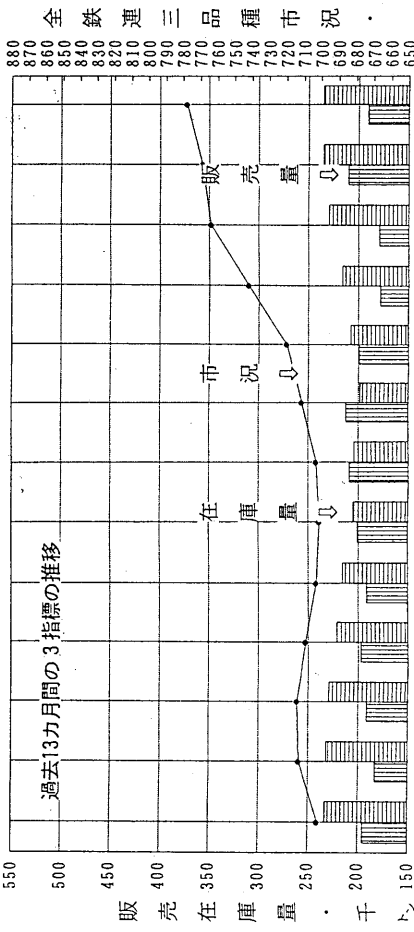
資料出所 販売店収益動向(DI)は毎月の各地区業況アンケート結果(問3より)。(P=変更)
 ※調査品目種変更のため、これまでの結果と比較できません。

仕入、販売とも著減 (2017年4月)

〔総計欄〕 4月の仕入量は189,693トン前月比-12.0%前年同月比+1.0%、販売量は188,781トン前月比-10.1前年同月比-4.9%。前月比で仕入れ販売共に著減、前年比では仕入増加、販売減少でした。夏場以降の需要をにらみながら、年度明け以降、精彩に欠ける動きが続いているようです。また、3月に荷が動いた反動とも受け取れます。一方、在庫量は235,440トン前月比+0.4%前年同月比+0.9%、在庫率は販売著減在庫増で124.7ポイントと上昇。昨年11月を底に在庫増加が続き、需給にタイト感がなくなっています。市況は強含みですが、メーカ一値上げに追いつかず、転嫁未達のまま推移しています。

〔販売欄〕 品種別では異形棒鋼が16.2%の著減、東京7.9%減少、大阪29.3%、愛知11.9%と両地区で大幅な減少です。H形鋼は4.6%減少、大阪0.1%の微増、大阪0.7%の微減、愛知は16.1%の著減でした。その他品種では山形鋼11.3%、溝形鋼10.7%と共に著減、コラム9.1%増加、C形鋼は3.3%減少となっています。

〔在庫欄〕 品種別では異形棒鋼6.1%減少、東京16.4%の著減、大阪3.9%、愛知1.2%と両地区で増加しています。H形鋼は1.4%増加、東京7.7%、愛知2.9%と両地区で増加、大阪3.3%減少。その他品種では山形鋼1.9%、溝形鋼2.1%、と両品種で増加、C形鋼4.1%、コラム1.3%減少と共に減少しています。



- 28/4 値上げ指向でも荷動き停滞
- 5 市況底入れも上伸力欠ける
- 6 販売伸びず停滞局面が続く
- 7 在庫減少も市況小幅な反落
- 8 市況弱含み傾向で粗利減退
- 9 販売前年並み水準在庫減少
- 10 在庫率二年振り一カ月割れ
- 11 需給均衡化市況上伸局面に
- 12 在庫減一服需給タイト続く
- 29/1 市況一服値上げ転嫁進まず
- 2 市中に停滞感台頭需収束
- 3 市況シリ高も転嫁先完せず
- 4 在庫漸増販売減退転嫁未達