

(P=速報)

種 期	全鉄連流通調査3品目総合			全鉄連市況			販売店 収益動 向DI		粗鋼生産(千トン)		H形鋼 生産 千トン
	仕入量 トン	販売量 トン	在庫量 トン	在庫率 %	3品種 百円	全品種 百円	必要見通	実績	小棒 生産 千トン		
24年度	2,459,439	2,454,626	240,182	112.0	734	844	+39	106,810	107,304	9,045	3,625
25年度	2,595,211	2,579,624	255,769	121.0	802	890	+79	110,050	111,523	9,457	4,239
26年度	2,417,899	2,429,774	243,895	124.2	838	919	+46	110,250	109,844	9,068	3,938
27年度	2,350,938	2,351,444	243,322	119.4	753	851	+41	105,040	104,245	8,502	3,908
28年度	2,336,868	2,345,658	234,528	111.7	719	819	+62	103,820	105,166	8,433	3,796
26年度1四期	574,868	588,315	242,322	116.1	855	932	+41	27,010	27,671	2,360	957
2四期	624,306	626,423	240,205	110.9	852	928	+59	27,960	27,980	2,286	1,001
3四期	629,767	643,705	226,267	113.7	834	915	+57	27,980	27,537	2,314	957
4四期	588,958	571,330	243,895	124.2	812	900	+27	27,300	26,745	2,107	1,025
27年度1四期	578,719	584,190	238,424	116.9	790	883	+36	25,850	25,855	2,253	985
2四期	586,372	592,703	232,086	115.7	771	865	+40	26,350	26,212	2,133	1,027
3四期	598,419	601,232	229,313	121.4	740	840	+57	26,530	26,339	2,149	951
4四期	587,428	573,419	243,322	119.4	713	817	+30	26,310	25,839	1,967	945
28年度1四期	554,298	569,069	228,551	119.8	701	813	+41	25,240	26,210	2,201	943
2四期	565,991	589,548	204,995	102.0	704	833	+52	26,360	26,339	2,021	900
3四期	622,234	620,020	207,209	103.9	711	833	+88	25,860	26,386	2,148	981
4四期	594,340	567,024	234,528	111.7	758	858	+66	26,360	26,230	2,061	971
平成27年1月	190,627	187,040	229,854	122.9	820	904	-2	メーナー	9,022	683	335
2月	198,694	187,935	240,613	128.0	813	900	+31	問屋国内	8,441	686	332
3月	199,637	196,355	242,895	124.2	804	895	+53	向在庫率	9,282	759	357
4月	187,876	198,560	233,211	117.5	793	885	+47	156.0	8,402	731	292
5月	185,394	181,755	236,850	130.3	790	883	+16	161.8	8,918	753	381
6月	205,449	203,875	238,424	116.9	787	880	+44	147.3	8,535	769	312
7月	203,277	206,623	235,078	113.8	780	872	+51	144.4	8,841	733	358
8月	188,236	185,402	237,905	128.3	772	866	+10	169.1	8,796	716	342
9月	194,859	200,678	232,086	115.7	761	858	+58	150.4	8,575	684	327
10月	207,704	208,744	231,086	110.7	752	849	+84	140.1	9,007	743	326
11月	197,843	203,546	225,383	110.7	740	840	+52	153.0	8,743	752	324
12月	192,872	188,942	229,313	121.4	729	832	+35	161.4	8,589	654	301
平成28年1月	181,978	181,878	229,413	126.1	722	825	+6	162.8	8,768	643	306
2月	192,738	187,761	234,390	124.8	712	817	+28	156.5	8,354	642	309
3月	212,712	203,780	243,322	119.4	704	810	+56	135.5	8,726	685	330
4月	185,343	195,228	233,437	119.6	702	807	+43	164.2	8,500	717	295
5月	181,233	183,009	231,661	126.6	713	816	+15	159.0	8,940	743	336
6月	187,722	190,832	228,551	119.8	714	816	+66	146.7	8,770	741	312
7月	189,940	197,418	221,074	112.0	709	812	+41	142.0	8,977	689	307
8月	185,920	191,202	215,792	112.9	703	803	+29	164.7	8,909	647	309
9月	190,131	200,928	204,995	102.0	701	803	+85	149.5	8,453	685	284
10月	207,397	208,524	203,868	97.8	703	803	+80	140.4	9,053	737	343
11月	206,569	212,044	198,393	93.6	711	816	+119	135.1	8,619	717	323
12月	208,268	199,452	207,209	103.9	720	816	+64	146.9	8,714	694	315
平成29年1月	187,590	178,444	216,355	121.2	742	818	+54	148.6	9,003	655	318
2月	191,159	178,681	228,833	128.1	764	836	+63	153.4	8,340	683	328
3月	215,591	209,896	234,528	111.7	769	844	+80	127.1	8,888	713	325
4月	189,693	188,781	235,440	124.7	778	858	+38	153.9	8,755	736	P311
5月	181,663	183,534	233,569	127.3	783	862					

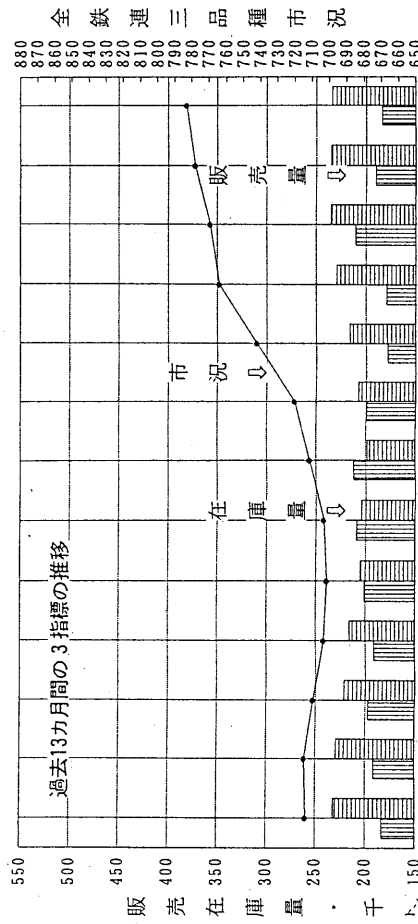
○販売店収益動向(DI)は毎月の各地区業況アンケート結果・問2より。(P=速報)  
※調査品目変更のため、これまでの結果と比較できません。

在庫微減、販売減少で在庫率僅かに上昇 (2017年5月)

〈総計欄〉 5月の仕入量は181,663トンの前月比-4.2%前年同月比-2.0%、販売量は183,534トンの前月比-2.8%前年同月比+1.0%。前月比で仕入れ販売共に減少、前年比では仕入減少、販売増加でした。荷動き、市況とも停滞しており、年度明け以降、盛り上がりのない市場展開となっています。今後、物件が動き出し需要増加との見方ですが、多くは望めそうにないでしょう。一方、在庫量は233,569トンの前月比-0.8%前年同月比+0.8%、在庫率は販売減少在庫微減で127.3ポイントと僅かに上昇。昨年12月より在庫増加が続きましたが、5月は微減となり増勢にストップが掛かったようです。しかし、需給タイトとは言えません。

〈販売欄〉 品種別では異形棒鋼が0.5%の微減、東京4.4%、愛知6.8%と両地区で減少、大阪は13.3%の著増でした。H形鋼は6.1%減少、東京0.6%の微減、大阪4.9%減少、愛知は15.3%の著減でした。その他品種では山形鋼2.7%、溝形鋼4.0%と共に減少、コラム10.2%の著減、C形鋼は横這いでした。

〈在庫欄〉 品種別では異形棒鋼3.1%減少、東京3.0%、大阪1.3%、愛知4.7%と3地区共減少しています。H形鋼は0.9%の微減、東京1.5%増加、大阪3.5%減少、愛知0.9%の微増となっています。その他品種では山形鋼1.0%、溝形鋼1.1%と両品種で増加、コラム5.1%減少、C形鋼は0.3%の微減でした。



- 28/5 市況底入れも上伸力欠ける
- 6 販売伸びず停滞局面が続く
- 7 在庫減少も市況小幅な反落
- 8 市況弱含み傾向で粗利減退
- 9 販売前年並み水準在庫減少
- 10 在庫率二年振り一カ月割れ
- 11 需給均衡化市況上伸局面に
- 12 在庫減一服需給タイト続く
- 29/1 市況一服値上げ転嫁進まず
- 2 市中に停滞感台頭需収束
- 3 市況シリ高も転嫁売進まず
- 4 在庫漸増販売減転嫁未達
- 5 停滞感強まり転嫁進捗せず