

流通調査および重要関係指標の時系列

(P=速報)

種 期	全鉄連流通調査3品目総合			全鉄運市況			販売店		粗鋼生産(千トン)		H形鋼	
	仕入量 トン	販売量 トン	在庫量 トン	在庫率 %	3品種 百円	全品種 百円	全品種 百円	向DI	需要見通	実績	生産 千トン	生産 千トン
24年度	2,459,439	2,454,626	240,182	112.0	734	844		+39	106,810	107,304	9,045	3,625
25年度	2,595,211	2,579,624	255,769	121.0	802	890		+79	110,050	111,523	9,457	4,239
26年度	2,417,899	2,429,774	243,895	124.2	838	919		+46	110,250	109,844	9,068	3,938
27年度	2,350,938	2,351,444	243,322	119.4	753	851		+41	105,040	104,245	8,502	3,908
28年度	2,336,863	2,345,658	234,528	111.7	719	※		+62	103,820	105,166	8,433	3,796
27年度1四期	578,719	584,190	238,424	116.9	790	883		+36	25,850	25,855	2,253	995
2四期	586,372	592,703	232,086	115.7	771	865		+40	26,350	26,212	2,133	1,027
3四期	598,419	601,232	229,313	121.4	740	840		+57	26,530	26,339	2,149	951
4四期	587,428	573,419	243,322	119.4	713	817		+30	26,310	25,839	1,967	945
28年度1四期	554,298	569,069	228,551	119.8	701	813		+41	25,240	26,210	2,201	943
2四期	565,991	589,548	204,995	102.0	704	※		+52	26,360	26,339	2,021	900
3四期	622,234	620,020	207,209	103.9	711	※		+88	25,860	26,386	2,148	981
4四期	594,340	567,021	234,528	111.7	798	※		+66	26,360	26,230	2,061	971
29年度1四期	576,366	582,271	228,621	108.9	780	※		+65	25,990	26,095	2,149	937
2四期	609,874	602,119	236,376	116.0	783	※			26,290			
3四期												
4四期									26,510			
平成28年1月	181,978	181,878	229,413	126.1	722	825		+6	メーカ一	8,768	643	306
2月	192,738	187,761	234,390	124.8	712	817		+28	問屋国内	8,354	642	309
3月	212,712	203,780	243,322	119.4	704	810		+56	向在庫率	8,726	685	330
4月	185,343	195,228	233,437	119.6	702	807		+43	164.2	8,500	717	295
5月	181,233	183,009	231,661	126.6	713	816		+15	159.0	8,940	743	336
6月	187,722	190,832	228,551	119.8	714	816		+66	146.7	8,770	741	312
7月	189,940	197,418	221,074	112.0	709	812		+41	142.0	8,977	689	307
8月	185,920	191,202	215,792	112.9	703	803		+29	164.7	8,909	647	309
9月	190,131	200,928	204,995	102.0	701	※777		+85	149.5	8,453	685	284
10月	207,397	208,524	203,868	97.8	703	※777		+80	140.4	9,053	737	343
11月	206,569	212,044	198,393	93.6	711	※784		+119	135.1	8,619	717	323
12月	208,268	199,452	207,209	103.9	720	※796		+64	146.9	8,714	694	315
平成29年1月	187,590	178,444	216,355	121.2	742	※818		+54	148.6	9,003	665	318
2月	191,159	178,681	228,833	128.1	764	※836		+63	151.9	8,340	663	328
3月	215,591	209,896	234,528	111.7	769	※844		+80	125.4	8,888	713	325
4月	189,693	188,781	235,440	124.7	778	※858		+67	151.7	8,755	738	311
5月	181,663	183,534	233,569	127.3	783	※862		+44	156.1	8,929	703	337
6月	205,008	209,956	228,621	108.9	779	※860		+83	140.1	8,411	708	289
7月	204,715	200,135	233,201	116.5	779	※861		+59	142.2	8,588	705	285
8月	198,403	198,294	233,310	117.7	780	※862		+49	P153.9	P8,729	P660	P332
9月	206,756	203,690	236,376	116.0	789	※869						

○販売店取益動向(DI)は毎月の各地区業況アンケート結果・問2より。(P=速報)  
※調査品目変更のため、これまでの結果と比較できません。

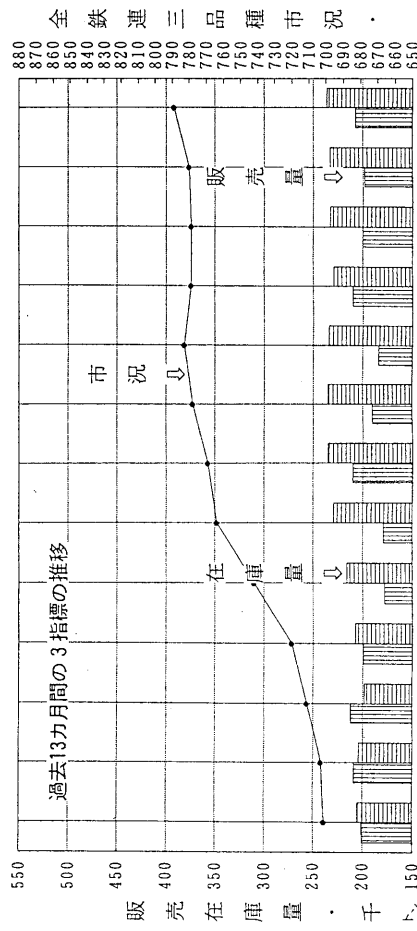
(2017年9月)

需要堅調で販売徐々に持ち直し  
需要堅調で販売徐々に持ち直し

(総計欄) 9月の仕入量は206,756トン前月比+4.2%前年同月比+8.7%、販売量は203,690トン前月比+2.7%前年同月比+1.4%、前月比、前年比の双方で仕入れ販売共に増加です。第2四半期では仕入れ609,874トン前月比+5.8%前年同期比+4.0%、販売602,119トン同+3.4%同+1.6%となり回復基調にあることが窺えます。一方、在庫量は236,376トン前月比+1.3%前年同月比+15.3%、在庫率は販売増加、在庫も増加で116.0ポイントと僅かに下降。市況はメーカ一値上げにより上伸していますが、依然として未達状態は解消していません。需要は今後も堅調に推移すると思われれます。

(販売欄) 品種別では異形棒鋼が4.1%増加、東京1.7%、大阪6.0%のと両地区で増加、愛知は30.6%の著増でした。H形鋼は2.5%減少、東京8.7%減少、大阪1.2%増加、愛知0.4%の微減となっています。その他品種では山形鋼5.3%、溝形鋼5.8%、C形鋼5.8%と3品種で増加、コラムは11.4%の著増でした。

(在庫欄) 品種別では異形棒鋼1.3%減少、東京2.8%増加、大阪2.1%、愛知5.1%と両地区で減少していません。H形鋼は2.9%増加、東京0.1%の微減、大阪4.6%、愛知4.5%と両地区で増加となっています。その他品種では山形鋼3.5%減少、溝形鋼2.5%、コラム5.2%、C形鋼3.4%と3品種で増加しています。



- 28/9 販売前年並み水準在庫減少
- 10 在庫率二年振り一カ月割れ
- 11 需給均衡化市況上伸局面に
- 12 在庫減服需給タイト続く
- 29/1 市況一服値上げ転嫁進まず
- 2 市中に停滞感台頭仮需収束
- 3 市況シリ高も転嫁完遂せず
- 4 在庫漸増販売減退転嫁未達
- 5 停滞感強まり転嫁進捗せず
- 6 販売伸びるが市況は頭打ち
- 7 販売減少停滞基調引きずる
- 8 販売微減で止まり需要堅調
- 9 販売在庫共増加、市況上伸